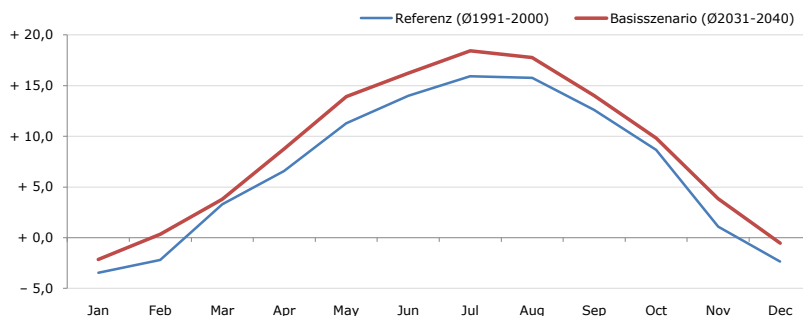


Gemeindename:
 Gemeindenkennzahl
 Bezirk
 Bundesland
 Anzahl der Klimacluster

St. Kathrein am Hauenstein
 61744
 Weiz
 Steiermark
 2

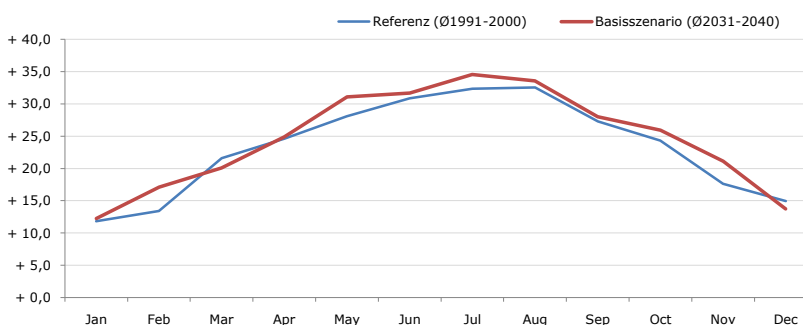


Durchschnittstemperatur [°C]



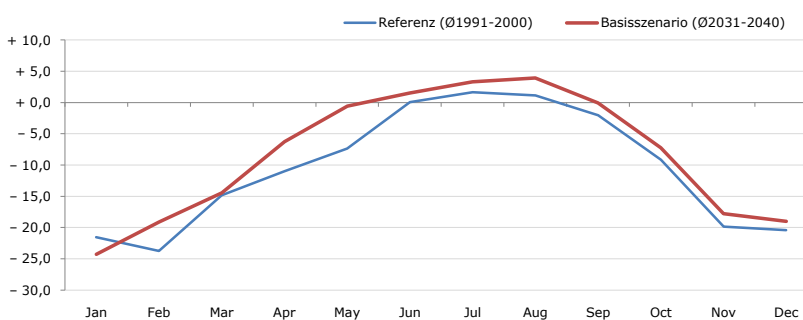
Average temperature [°C]	Jan	Feb	Mar	Apr	May	Jun	Jul	Aug	Sep	Oct	Nov	Dec	Jahr
Referenz (Ø1991-2000)	- 3,5	- 2,2	+ 3,3	+ 6,6	+ 11,3	+ 14,0	+ 15,9	+ 15,8	+ 12,6	+ 8,7	+ 1,1	- 2,4	+ 6,8
Basisszenario (Ø2031-2040)	- 2,2	+ 0,3	+ 3,8	+ 8,8	+ 13,9	+ 16,2	+ 18,4	+ 17,8	+ 14,0	+ 9,8	+ 3,9	- 0,5	+ 8,7

Maximum Temperatur [°C]



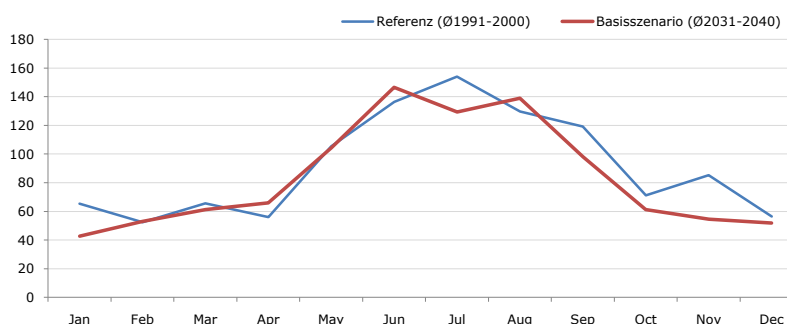
Maximum Temperatur [°C]	Jan	Feb	Mar	Apr	May	Jun	Jul	Aug	Sep	Oct	Nov	Dec	Jahr
Referenz (Ø1991-2000)	+ 11,8	+ 13,4	+ 21,6	+ 24,6	+ 28,1	+ 30,8	+ 32,3	+ 32,5	+ 27,3	+ 24,3	+ 17,6	+ 14,9	+ 23,4
Basisszenario (Ø2031-2040)	+ 12,2	+ 17,1	+ 20,1	+ 24,9	+ 31,1	+ 31,7	+ 34,6	+ 33,6	+ 28,0	+ 26,0	+ 21,1	+ 13,7	+ 24,5

Minimum Temperatur [°C]



Minimum Temperatur [°C]	Jan	Feb	Mar	Apr	May	Jun	Jul	Aug	Sep	Oct	Nov	Dec	Jahr
Referenz (Ø1991-2000)	- 21,5	- 23,7	- 14,8	- 11,0	- 7,4	+ 0,1	+ 1,6	+ 1,1	- 2,0	- 9,1	- 19,9	- 20,4	- 10,5
Basisszenario (Ø2031-2040)	- 24,3	- 19,1	- 14,5	- 6,3	- 0,6	+ 1,5	+ 3,3	+ 3,9	- 0,0	- 7,2	- 17,8	- 19,0	- 8,3

Niederschlag [mm]



Niederschlag [mm]	Jan	Feb	Mar	Apr	May	Jun	Jul	Aug	Sep	Oct	Nov	Dec	Jahr
Referenz (Ø1991-2000)	65,4	52,6	65,7	56,1	105,3	136,3	154,0	129,6	119,3	71,3	85,2	56,5	1097,2
Basisszenario (Ø2031-2040)	42,8	52,9	61,4	66,0	104,3	146,6	129,3	139,0	98,2	61,2	54,5	52,0	1008,0

Q: Franziska Strauss, Herbert Formayer, Veronika Asamer, Erwin Schmid, 2010; Climate change data for Austria and the period 2008-2040 with one day and km2 resolution.

Ergebnisdarstellung: Dietmar Weinberger und Franz Sinabell, WIFO, www.wifo.ac.at.

Hinweise: Hervorgegangen aus dem Projekt "Werkzeuge für Modelle einer nachhaltigen Wirtschaft", im Rahmen der Programme proVISION und PFEIL10, finanziert vom Bundesministerium für Land- und Forstwirtschaft, Umwelt und Wasserwirtschaft.

Nähere Informationen: www.landnutzung.at

Referenz (Ø1991-2000): Klimabedingungen in der Periode 1991 bis 2000

Basisszenario (Ø2031-2040): Mittlerer Temperaturanstieg und gleichbleibende Niederschlagsverteilung