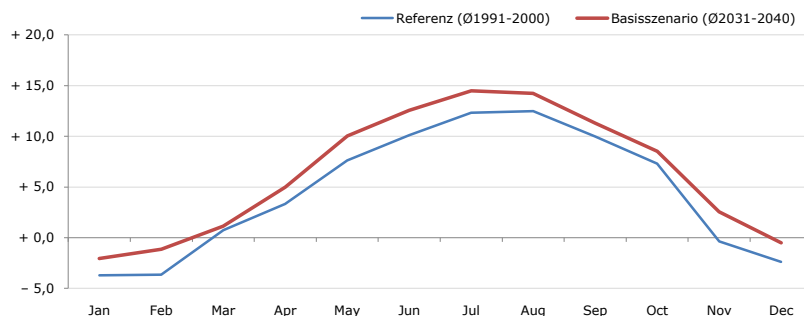


**Gemeindename:**  
 Gemeindegennzahl  
 Bezirk  
 Bundesland  
 Anzahl der Klimacluster

**Absam**  
 70301  
 Innsbruck-Land  
 Tirol  
 10

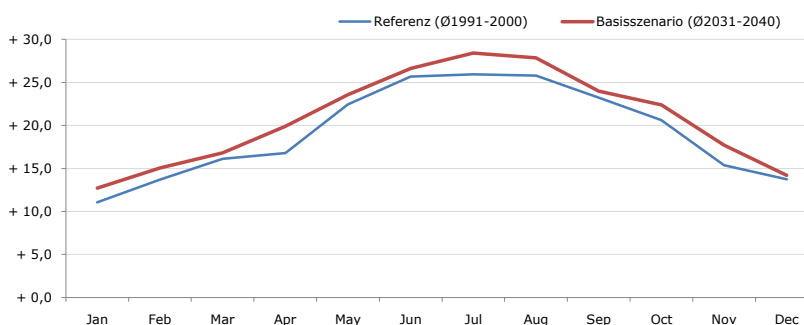


**Durchschnittstemperatur [°C]**



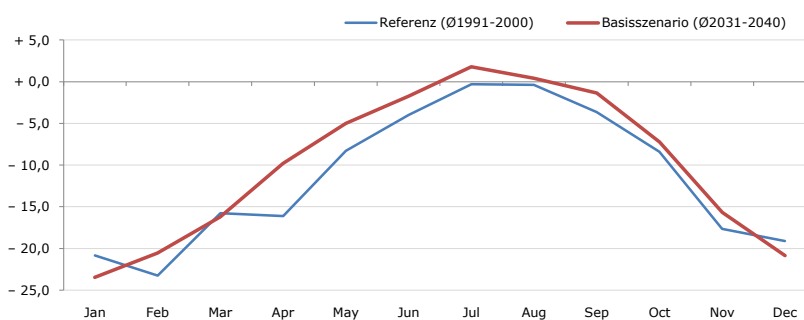
Average temperature [°C]	Jan	Feb	Mar	Apr	May	Jun	Jul	Aug	Sep	Oct	Nov	Dec	Jahr
Referenz (Ø1991-2000)	- 3,7	- 3,7	+ 0,7	+ 3,3	+ 7,6	+ 10,1	+ 12,3	+ 12,5	+ 10,0	+ 7,3	- 0,4	- 2,4	+ 4,5
Basisszenario (Ø2031-2040)	- 2,1	- 1,1	+ 1,1	+ 5,0	+ 10,0	+ 12,6	+ 14,5	+ 14,2	+ 11,3	+ 8,5	+ 2,6	- 0,5	+ 6,4

**Maximum Temperatur [°C]**



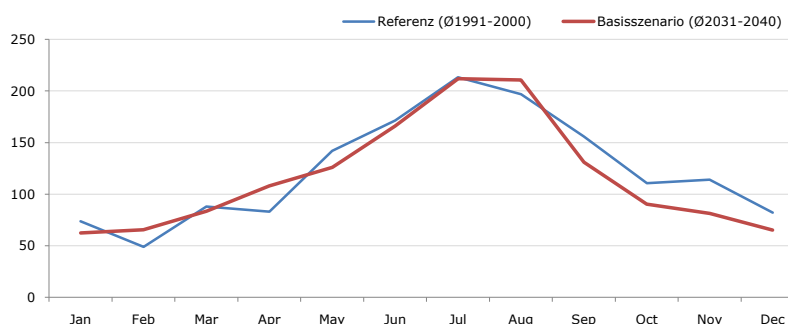
Maximum Temperatur [°C]	Jan	Feb	Mar	Apr	May	Jun	Jul	Aug	Sep	Oct	Nov	Dec	Jahr
Referenz (Ø1991-2000)	+ 11,0	+ 13,7	+ 16,1	+ 16,8	+ 22,5	+ 25,7	+ 25,9	+ 25,8	+ 23,2	+ 20,6	+ 15,4	+ 13,7	+ 19,2
Basisszenario (Ø2031-2040)	+ 12,7	+ 15,1	+ 16,8	+ 19,9	+ 23,6	+ 26,6	+ 28,4	+ 27,8	+ 24,0	+ 22,4	+ 17,7	+ 14,2	+ 20,8

**Minimum Temperatur [°C]**



Minimum Temperatur [°C]	Jan	Feb	Mar	Apr	May	Jun	Jul	Aug	Sep	Oct	Nov	Dec	Jahr
Referenz (Ø1991-2000)	- 20,8	- 23,3	- 15,8	- 16,1	- 8,3	- 4,0	- 0,3	- 0,4	- 3,7	- 8,4	- 17,7	- 19,1	- 11,4
Basisszenario (Ø2031-2040)	- 23,5	- 20,6	- 16,2	- 9,8	- 5,0	- 1,7	+ 1,8	+ 0,4	- 1,3	- 7,2	- 15,7	- 20,9	- 9,9

**Niederschlag [mm]**



Niederschlag [mm]	Jan	Feb	Mar	Apr	May	Jun	Jul	Aug	Sep	Oct	Nov	Dec	Jahr
Referenz (Ø1991-2000)	73,8	49,1	88,0	83,1	141,9	171,6	213,2	196,8	155,9	110,7	114,0	82,0	1480,2
Basisszenario (Ø2031-2040)	62,3	65,5	83,5	107,9	126,0	166,0	211,9	210,8	130,9	90,4	81,5	65,3	1401,9

Q: Franziska Strauss, Herbert Formayer, Veronika Asamer, Erwin Schmid, 2010; Climate change data for Austria and the period 2008-2040 with one day and km2 resolution.

Ergebnisdarstellung: Dietmar Weinberger und Franz Sinabell, WIFO, www.wifo.ac.at.

Hinweise: Hervorgegangen aus dem Projekt "Werkzeuge für Modelle einer nachhaltigen Wirtschaft", im Rahmen der Programme proVISION und PFEIL10, finanziert vom Bundesministerium für Land- und Forstwirtschaft, Umwelt und Wasserwirtschaft.

Nähere Informationen: www.landnutzung.at

Referenz (Ø1991-2000): Klimabedingungen in der Periode 1991 bis 2000

Basisszenario (Ø2031-2040): Mittlerer Temperaturanstieg und gleichbleibende Niederschlagsverteilung