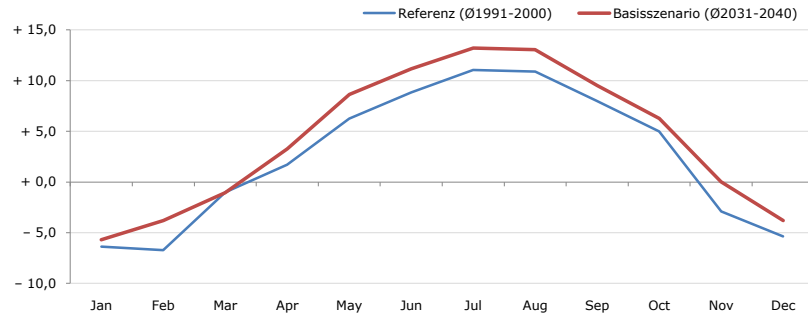


Gemeindename:
 Gemeindegennzahl
 Bezirk
 Bundesland
 Anzahl der Klimacluster

Obernberg am Brenner
 70336
 Innsbruck-Land
 Tirol
 4

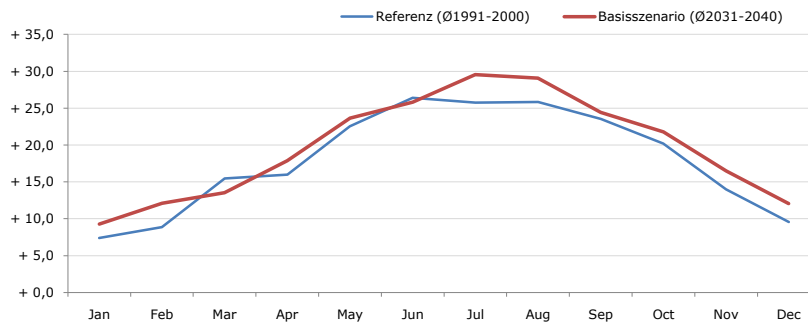


Durchschnittstemperatur [°C]



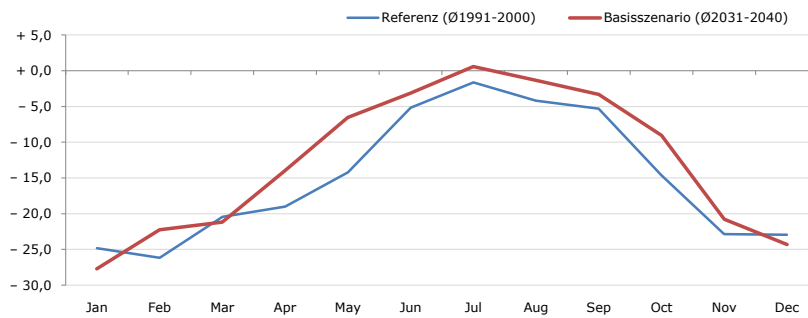
Average temperature [°C]	Jan	Feb	Mar	Apr	May	Jun	Jul	Aug	Sep	Oct	Nov	Dec	Jahr
Referenz (Ø1991-2000)	- 6,4	- 6,7	- 1,0	+ 1,7	+ 6,2	+ 8,8	+ 11,1	+ 10,9	+ 8,0	+ 5,0	- 2,9	- 5,4	+ 2,5
Basisszenario (Ø2031-2040)	- 5,7	- 3,8	- 1,1	+ 3,3	+ 8,6	+ 11,1	+ 13,2	+ 13,0	+ 9,5	+ 6,3	+ 0,0	- 3,8	+ 4,3

Maximum Temperatur [°C]



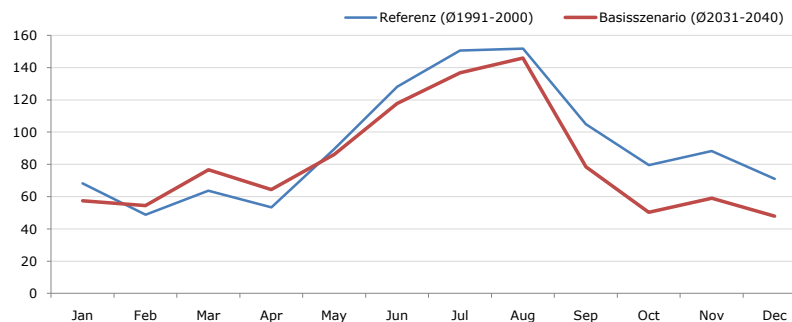
Maximum Temperatur [°C]	Jan	Feb	Mar	Apr	May	Jun	Jul	Aug	Sep	Oct	Nov	Dec	Jahr
Referenz (Ø1991-2000)	+ 7,4	+ 8,8	+ 15,5	+ 16,0	+ 22,5	+ 26,4	+ 25,7	+ 25,8	+ 23,5	+ 20,2	+ 14,0	+ 9,5	+ 18,0
Basisszenario (Ø2031-2040)	+ 9,3	+ 12,1	+ 13,5	+ 17,9	+ 23,6	+ 25,8	+ 29,6	+ 29,1	+ 24,4	+ 21,8	+ 16,5	+ 12,1	+ 19,7

Minimum Temperatur [°C]



Minimum Temperatur [°C]	Jan	Feb	Mar	Apr	May	Jun	Jul	Aug	Sep	Oct	Nov	Dec	Jahr
Referenz (Ø1991-2000)	- 24,8	- 26,2	- 20,4	- 19,0	- 14,2	- 5,2	- 1,6	- 4,2	- 5,3	- 14,6	- 22,9	- 23,0	- 15,1
Basisszenario (Ø2031-2040)	- 27,7	- 22,3	- 21,2	- 14,0	- 6,5	- 3,1	+ 0,6	- 1,3	- 3,3	- 9,1	- 20,8	- 24,3	- 12,7

Niederschlag [mm]



Niederschlag [mm]	Jan	Feb	Mar	Apr	May	Jun	Jul	Aug	Sep	Oct	Nov	Dec	Jahr
Referenz (Ø1991-2000)	68,2	48,8	63,7	53,3	89,5	128,1	150,7	151,7	104,9	79,6	88,4	71,1	1098,0
Basisszenario (Ø2031-2040)	57,5	54,5	76,6	64,3	86,3	117,8	136,8	145,9	78,4	50,3	59,0	47,9	975,4

Q: Franziska Strauss, Herbert Formayer, Veronika Asamer, Erwin Schmid, 2010; Climate change data for Austria and the period 2008-2040 with one day and km2 resolution.

Ergebnisdarstellung: Dietmar Weinberger und Franz Sinabell, WIFO, www.wifo.ac.at.

Hinweise: Hervorgegangen aus dem Projekt "Werkzeuge für Modelle einer nachhaltigen Wirtschaft", im Rahmen der Programme proVISION und PFEIL10, finanziert vom Bundesministerium für Land- und Forstwirtschaft, Umwelt und Wasserwirtschaft.

Nähere Informationen: www.landnutzung.at

Referenz (Ø1991-2000): Klimabedingungen in der Periode 1991 bis 2000

Basisszenario (Ø2031-2040): Mittlerer Temperaturanstieg und gleichbleibende Niederschlagsverteilung