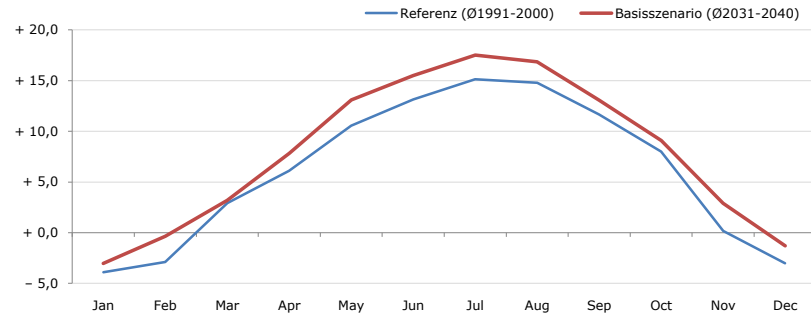


**Gemeindename:**  
Gemeindekennzahl  
Bezirk  
Bundesland  
Anzahl der Klimacluster

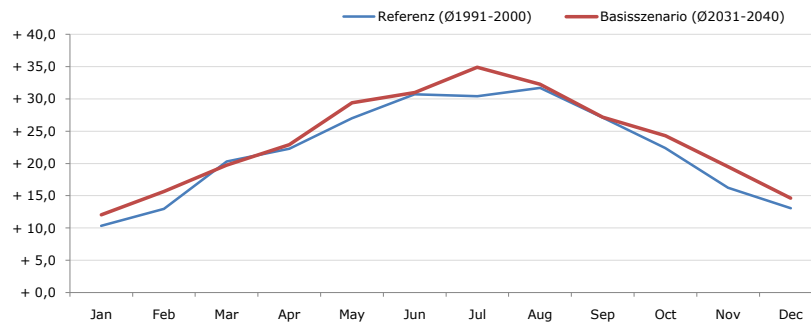
**Patsch**  
70338  
Innsbruck-Land  
Tirol  
5

**Durchschnittstemperatur [°C]**



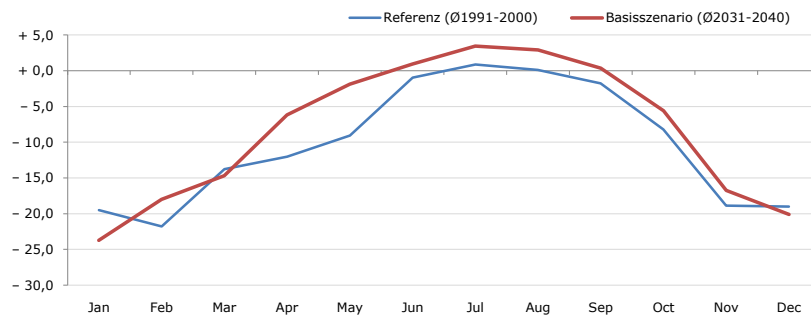
Average temperature [°C]	Jan	Feb	Mar	Apr	May	Jun	Jul	Aug	Sep	Oct	Nov	Dec	Jahr
Referenz (Ø1991-2000)	- 3,9	- 2,9	+ 2,9	+ 6,1	+ 10,6	+ 13,2	+ 15,1	+ 14,8	+ 11,7	+ 8,0	+ 0,2	- 3,0	+ 6,1
Basisszenario (Ø2031-2040)	- 3,0	- 0,3	+ 3,2	+ 7,8	+ 13,1	+ 15,5	+ 17,5	+ 16,9	+ 13,1	+ 9,1	+ 2,9	- 1,3	+ 7,9

**Maximum Temperatur [°C]**



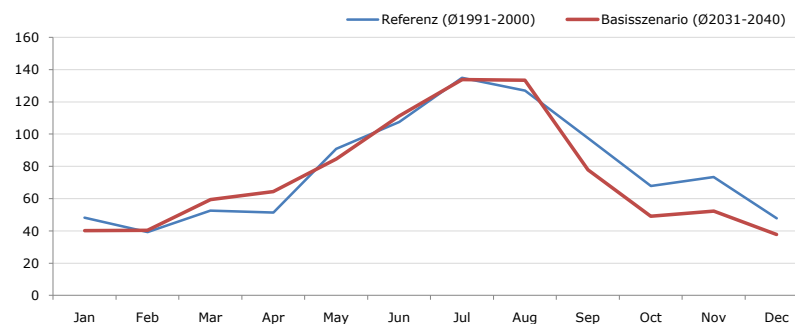
Maximum Temperatur [°C]	Jan	Feb	Mar	Apr	May	Jun	Jul	Aug	Sep	Oct	Nov	Dec	Jahr
Referenz (Ø1991-2000)	+ 10,3	+ 13,0	+ 20,3	+ 22,3	+ 27,0	+ 30,7	+ 30,4	+ 31,7	+ 27,1	+ 22,4	+ 16,3	+ 13,1	+ 22,1
Basisszenario (Ø2031-2040)	+ 12,0	+ 15,7	+ 19,7	+ 22,9	+ 29,4	+ 31,0	+ 34,9	+ 32,3	+ 27,2	+ 24,3	+ 19,5	+ 14,6	+ 23,7

**Minimum Temperatur [°C]**



Minimum Temperatur [°C]	Jan	Feb	Mar	Apr	May	Jun	Jul	Aug	Sep	Oct	Nov	Dec	Jahr
Referenz (Ø1991-2000)	- 19,5	- 21,8	- 13,8	- 12,0	- 9,1	- 1,0	+ 0,9	+ 0,1	- 1,8	- 8,2	- 18,9	- 19,0	- 10,3
Basisszenario (Ø2031-2040)	- 23,7	- 18,0	- 14,7	- 6,2	- 1,9	+ 1,0	+ 3,4	+ 2,9	+ 0,3	- 5,6	- 16,8	- 20,1	- 8,2

**Niederschlag [mm]**



Niederschlag [mm]	Jan	Feb	Mar	Apr	May	Jun	Jul	Aug	Sep	Oct	Nov	Dec	Jahr
Referenz (Ø1991-2000)	48,2	39,3	52,5	51,4	90,8	107,5	134,9	127,0	97,6	67,9	73,4	47,8	938,4
Basisszenario (Ø2031-2040)	40,1	40,4	59,5	64,5	84,6	111,2	133,7	133,4	77,8	49,1	52,3	37,9	884,4

Q: Franziska Strauss, Herbert Formayer, Veronika Asamer, Erwin Schmid, 2010; Climate change data for Austria and the period 2008-2040 with one day and km2 resolution.

Ergebnisdarstellung: Dietmar Weinberger und Franz Sinabell, WIFO, www.wifo.ac.at.

Hinweise: Hervorgegangen aus dem Projekt "Werkzeuge für Modelle einer nachhaltigen Wirtschaft", im Rahmen der Programme proVISION und PFEIL10, finanziert vom Bundesministerium für Land- und Forstwirtschaft, Umwelt und Wasserwirtschaft.

Nähere Informationen: www.landnutzung.at

Referenz (Ø1991-2000): Klimabedingungen in der Periode 1991 bis 2000

Basisszenario (Ø2031-2040): Mittlerer Temperaturanstieg und gleichbleibende Niederschlagsverteilung