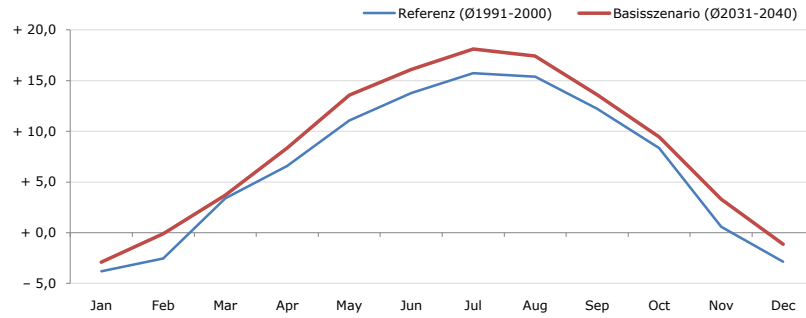


**Gemeindename:**  
 Gemeindegennzahl  
 Bezirk  
 Bundesland  
 Anzahl der Klimacluster

**Schönberg im Stubaital**  
 70350  
 Innsbruck-Land  
 Tirol  
 4

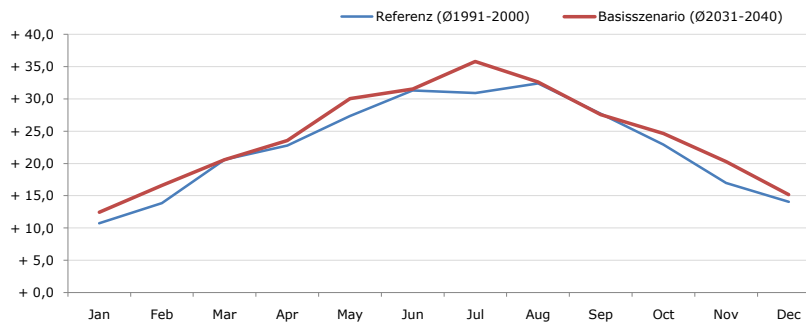


**Durchschnittstemperatur [°C]**



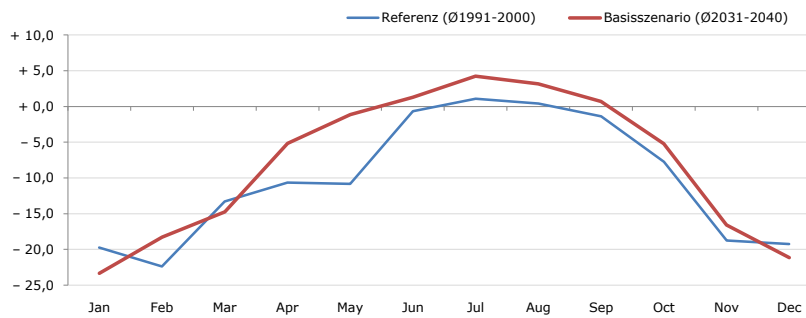
Average temperature [°C]	Jan	Feb	Mar	Apr	May	Jun	Jul	Aug	Sep	Oct	Nov	Dec	Jahr
Referenz (Ø1991-2000)	- 3,8	- 2,5	+ 3,4	+ 6,6	+ 11,1	+ 13,8	+ 15,7	+ 15,4	+ 12,2	+ 8,4	+ 0,6	- 2,9	<b>+ 6,5</b>
Basisszenario (Ø2031-2040)	- 2,9	- 0,1	+ 3,7	+ 8,4	+ 13,6	+ 16,1	+ 18,1	+ 17,4	+ 13,6	+ 9,4	+ 3,3	- 1,1	<b>+ 8,3</b>

**Maximum Temperatur [°C]**



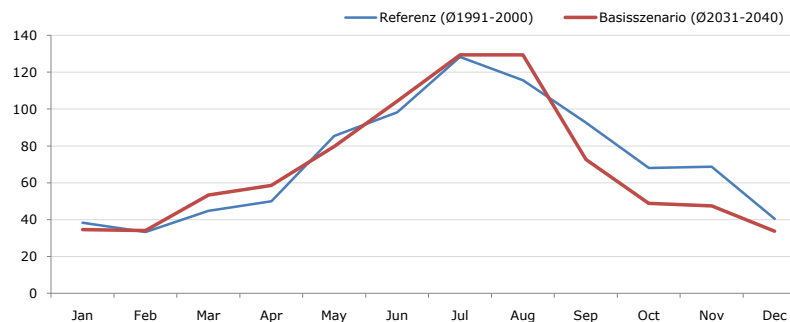
Maximum Temperatur [°C]	Jan	Feb	Mar	Apr	May	Jun	Jul	Aug	Sep	Oct	Nov	Dec	Jahr
Referenz (Ø1991-2000)	+ 10,7	+ 13,8	+ 20,6	+ 22,8	+ 27,4	+ 31,3	+ 30,9	+ 32,4	+ 27,7	+ 22,9	+ 17,0	+ 14,1	<b>+ 22,7</b>
Basisszenario (Ø2031-2040)	+ 12,4	+ 16,6	+ 20,6	+ 23,6	+ 30,0	+ 31,6	+ 35,8	+ 32,6	+ 27,6	+ 24,7	+ 20,3	+ 15,2	<b>+ 24,3</b>

**Minimum Temperatur [°C]**



Minimum Temperatur [°C]	Jan	Feb	Mar	Apr	May	Jun	Jul	Aug	Sep	Oct	Nov	Dec	Jahr
Referenz (Ø1991-2000)	- 19,8	- 22,4	- 13,3	- 10,7	- 10,8	- 0,7	+ 1,1	+ 0,4	- 1,4	- 7,7	- 18,8	- 19,3	<b>- 10,2</b>
Basisszenario (Ø2031-2040)	- 23,3	- 18,3	- 14,7	- 5,2	- 1,2	+ 1,3	+ 4,3	+ 3,2	+ 0,7	- 5,2	- 16,6	- 21,2	<b>- 8,0</b>

**Niederschlag [mm]**



Niederschlag [mm]	Jan	Feb	Mar	Apr	May	Jun	Jul	Aug	Sep	Oct	Nov	Dec	Jahr
Referenz (Ø1991-2000)	38,4	33,2	44,7	50,0	85,4	98,3	128,4	115,6	92,8	68,1	68,8	40,4	<b>864,0</b>
Basisszenario (Ø2031-2040)	34,6	34,1	53,4	58,5	79,7	104,2	129,5	129,5	72,7	48,8	47,5	33,7	<b>826,3</b>

Q: Franziska Strauss, Herbert Formayer, Veronika Asamer, Erwin Schmid, 2010; Climate change data for Austria and the period 2008-2040 with one day and km2 resolution.

Ergebnisdarstellung: Dietmar Weinberger und Franz Sinabell, WIFO, www.wifo.ac.at.

Hinweise: Hervorgegangen aus dem Projekt "Werkzeuge für Modelle einer nachhaltigen Wirtschaft", im Rahmen der Programme proVISION und PFEIL10, finanziert vom Bundesministerium für Land- und Forstwirtschaft, Umwelt und Wasserwirtschaft.

Nähere Informationen: www.landnutzung.at

Referenz (Ø1991-2000): Klimabedingungen in der Periode 1991 bis 2000

Basisszenario (Ø2031-2040): Mittlerer Temperaturanstieg und gleichbleibende Niederschlagsverteilung