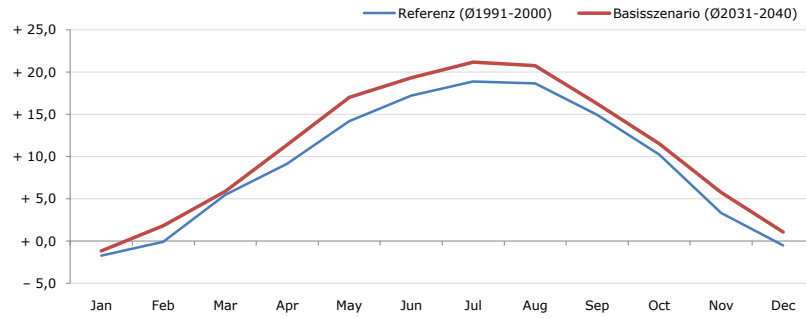


**Gemeindename:**  
 Gemeindegennzahl  
 Bezirk  
 Bundesland  
 Anzahl der Klimacluster

**Hall in Tirol**  
 70354  
 Innsbruck-Land  
 Tirol  
 2

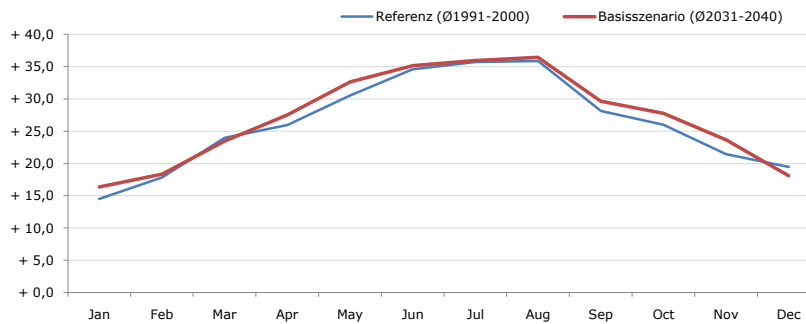


**Durchschnittstemperatur [°C]**



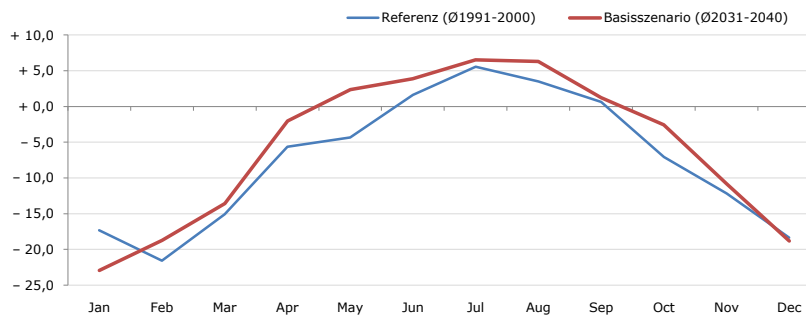
Average temperature [°C]	Jan	Feb	Mar	Apr	May	Jun	Jul	Aug	Sep	Oct	Nov	Dec	Jahr
Referenz (Ø1991-2000)	- 1,7	- 0,1	+ 5,5	+ 9,2	+ 14,2	+ 17,2	+ 18,9	+ 18,7	+ 14,9	+ 10,3	+ 3,3	- 0,5	+ 9,2
Basisszenario (Ø2031-2040)	- 1,1	+ 1,8	+ 5,9	+ 11,4	+ 17,0	+ 19,3	+ 21,2	+ 20,8	+ 16,3	+ 11,5	+ 5,8	+ 1,1	+ 11,0

**Maximum Temperatur [°C]**



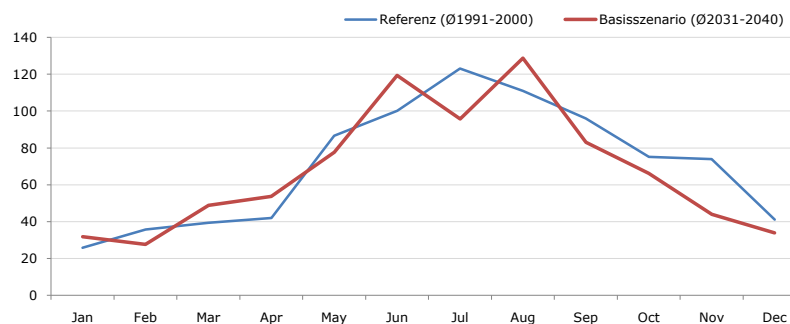
Maximum Temperatur [°C]	Jan	Feb	Mar	Apr	May	Jun	Jul	Aug	Sep	Oct	Nov	Dec	Jahr
Referenz (Ø1991-2000)	+ 14,5	+ 17,8	+ 24,0	+ 26,0	+ 30,5	+ 34,6	+ 35,7	+ 35,9	+ 28,1	+ 26,0	+ 21,5	+ 19,5	+ 26,2
Basisszenario (Ø2031-2040)	+ 16,4	+ 18,3	+ 23,5	+ 27,5	+ 32,7	+ 35,2	+ 36,0	+ 36,5	+ 29,7	+ 27,8	+ 23,7	+ 18,1	+ 27,1

**Minimum Temperatur [°C]**



Minimum Temperatur [°C]	Jan	Feb	Mar	Apr	May	Jun	Jul	Aug	Sep	Oct	Nov	Dec	Jahr
Referenz (Ø1991-2000)	- 17,4	- 21,6	- 15,1	- 5,6	- 4,3	+ 1,6	+ 5,6	+ 3,5	+ 0,6	- 7,1	- 12,2	- 18,4	- 7,4
Basisszenario (Ø2031-2040)	- 23,0	- 18,7	- 13,6	- 2,0	+ 2,4	+ 3,9	+ 6,5	+ 6,3	+ 1,3	- 2,6	- 10,8	- 18,9	- 5,7

**Niederschlag [mm]**



Niederschlag [mm]	Jan	Feb	Mar	Apr	May	Jun	Jul	Aug	Sep	Oct	Nov	Dec	Jahr
Referenz (Ø1991-2000)	25,9	35,7	39,4	42,0	86,6	100,2	123,0	111,0	96,0	75,1	74,0	41,2	850,0
Basisszenario (Ø2031-2040)	31,9	27,7	48,9	53,7	77,7	119,4	95,7	128,7	83,1	66,2	44,0	33,9	811,0

Q: Franziska Strauss, Herbert Formayer, Veronika Asamer, Erwin Schmid, 2010; Climate change data for Austria and the period 2008-2040 with one day and km2 resolution.

Ergebnisdarstellung: Dietmar Weinberger und Franz Sinabell, WIFO, www.wifo.ac.at.

Hinweise: Hervorgegangen aus dem Projekt "Werkzeuge für Modelle einer nachhaltigen Wirtschaft", im Rahmen der Programme proVISION und PFEIL10, finanziert vom Bundesministerium für Land- und Forstwirtschaft, Umwelt und Wasserwirtschaft.

Nähere Informationen: www.landnutzung.at

Referenz (Ø1991-2000): Klimabedingungen in der Periode 1991 bis 2000

Basisszenario (Ø2031-2040): Mittlerer Temperaturanstieg und gleichbleibende Niederschlagsverteilung