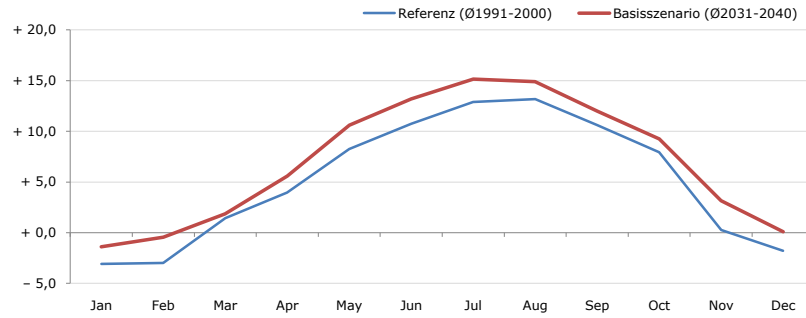


Gemeindename: Jochberg
Gemeindekennzahl: 70408
Bezirk: Kitzbühel
Bundesland: Tirol
Anzahl der Klimacluster: 5

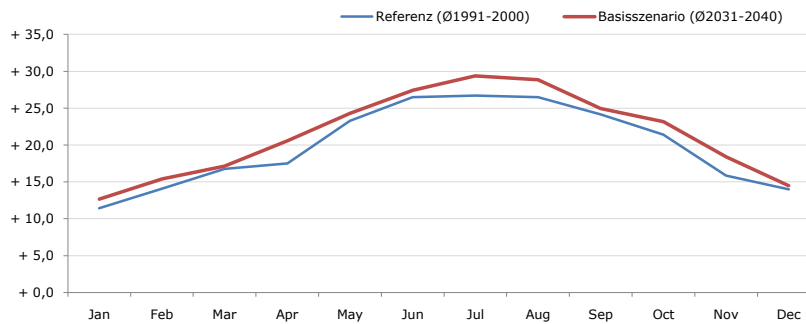


Durchschnittstemperatur [°C]



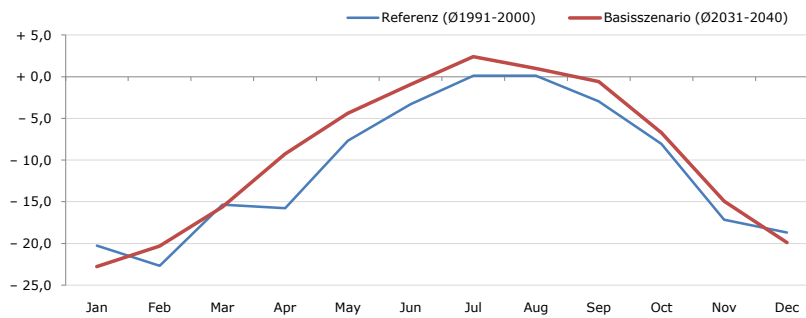
Average temperature [°C]	Jan	Feb	Mar	Apr	May	Jun	Jul	Aug	Sep	Oct	Nov	Dec	Jahr
Referenz (Ø1991-2000)	- 3,1	- 3,0	+ 1,4	+ 3,9	+ 8,2	+ 10,7	+ 12,9	+ 13,2	+ 10,6	+ 7,9	+ 0,3	- 1,8	+ 5,2
Basisszenario (Ø2031-2040)	- 1,4	- 0,4	+ 1,9	+ 5,6	+ 10,6	+ 13,2	+ 15,1	+ 14,9	+ 12,0	+ 9,3	+ 3,2	+ 0,1	+ 7,0

Maximum Temperatur [°C]



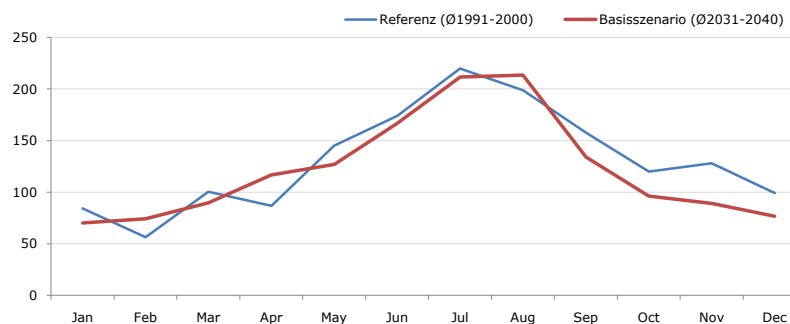
Maximum Temperatur [°C]	Jan	Feb	Mar	Apr	May	Jun	Jul	Aug	Sep	Oct	Nov	Dec	Jahr
Referenz (Ø1991-2000)	+ 11,4	+ 14,1	+ 16,8	+ 17,5	+ 23,3	+ 26,5	+ 26,7	+ 26,5	+ 24,1	+ 21,4	+ 15,8	+ 14,0	+ 19,9
Basisszenario (Ø2031-2040)	+ 12,7	+ 15,4	+ 17,1	+ 20,6	+ 24,3	+ 27,4	+ 29,4	+ 28,9	+ 24,9	+ 23,2	+ 18,4	+ 14,5	+ 21,4

Minimum Temperatur [°C]



Minimum Temperatur [°C]	Jan	Feb	Mar	Apr	May	Jun	Jul	Aug	Sep	Oct	Nov	Dec	Jahr
Referenz (Ø1991-2000)	- 20,3	- 22,7	- 15,3	- 15,8	- 7,7	- 3,3	+ 0,1	+ 0,1	- 2,9	- 8,1	- 17,2	- 18,7	- 10,9
Basisszenario (Ø2031-2040)	- 22,8	- 20,3	- 15,7	- 9,3	- 4,4	- 0,9	+ 2,4	+ 1,0	- 0,6	- 6,7	- 15,0	- 19,9	- 9,3

Niederschlag [mm]



Niederschlag [mm]	Jan	Feb	Mar	Apr	May	Jun	Jul	Aug	Sep	Oct	Nov	Dec	Jahr
Referenz (Ø1991-2000)	84,4	56,5	100,4	86,9	145,1	173,8	219,8	198,6	157,7	120,0	128,0	99,0	1570,3
Basisszenario (Ø2031-2040)	70,1	74,2	89,7	116,6	127,0	166,5	211,5	213,5	134,1	96,2	89,1	76,6	1465,1

Q: Franziska Strauss, Herbert Formayer, Veronika Asamer, Erwin Schmid, 2010; Climate change data for Austria and the period 2008-2040 with one day and km2 resolution.

Ergebnisdarstellung: Dietmar Weinberger und Franz Sinabell, WIFO, www.wifo.ac.at.

Hinweise: Hervorgegangen aus dem Projekt "Werkzeuge für Modelle einer nachhaltigen Wirtschaft", im Rahmen der Programme proVISION und PFEIL10, finanziert vom Bundesministerium für Land- und Forstwirtschaft, Umwelt und Wasserwirtschaft.

Nähere Informationen: www.landnutzung.at

Referenz (Ø1991-2000): Klimabedingungen in der Periode 1991 bis 2000

Basisszenario (Ø2031-2040): Mittlerer Temperaturanstieg und gleichbleibende Niederschlagsverteilung