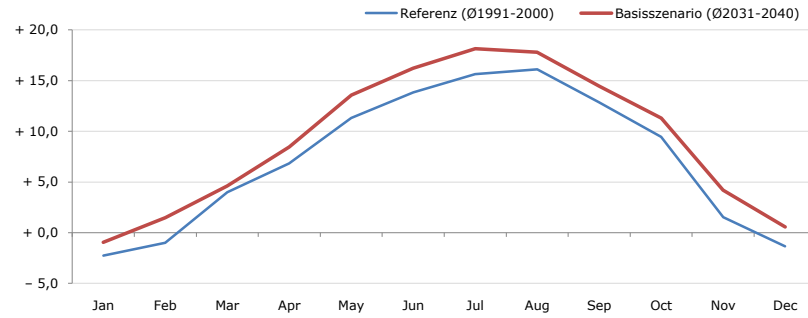


**Gemeindename:**  
 Gemeindegennzahl  
 Bezirk  
 Bundesland  
 Anzahl der Klimacluster

**Reith bei Kitzbühel**  
 70414  
 Kitzbühel  
 Tirol  
 2

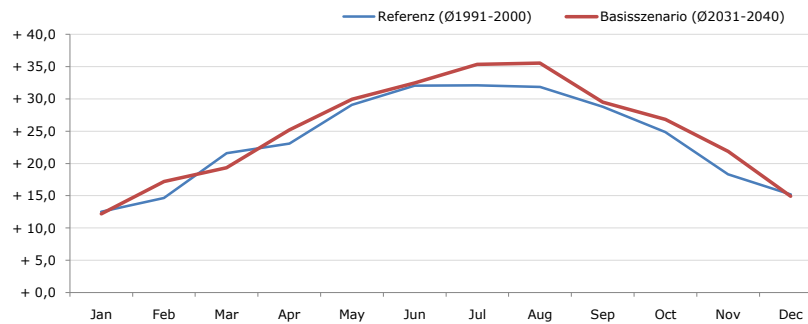


**Durchschnittstemperatur [°C]**



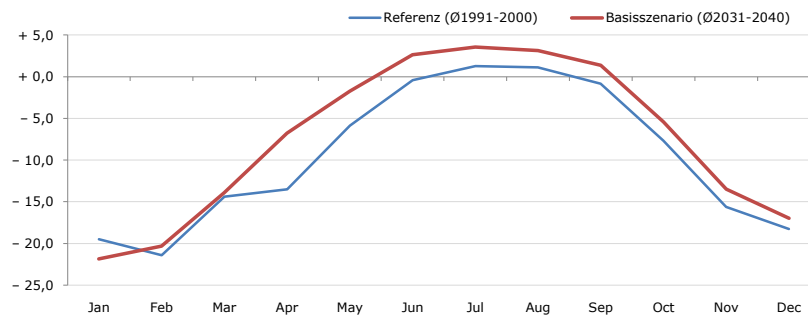
Average temperature [°C]	Jan	Feb	Mar	Apr	May	Jun	Jul	Aug	Sep	Oct	Nov	Dec	Jahr
Referenz (Ø1991-2000)	- 2,3	- 1,0	+ 4,0	+ 6,8	+ 11,3	+ 13,8	+ 15,6	+ 16,1	+ 12,9	+ 9,5	+ 1,5	- 1,3	<b>+ 7,3</b>
Basisszenario (Ø2031-2040)	- 0,9	+ 1,5	+ 4,6	+ 8,5	+ 13,6	+ 16,2	+ 18,2	+ 17,8	+ 14,5	+ 11,3	+ 4,2	+ 0,6	<b>+ 9,2</b>

**Maximum Temperatur [°C]**



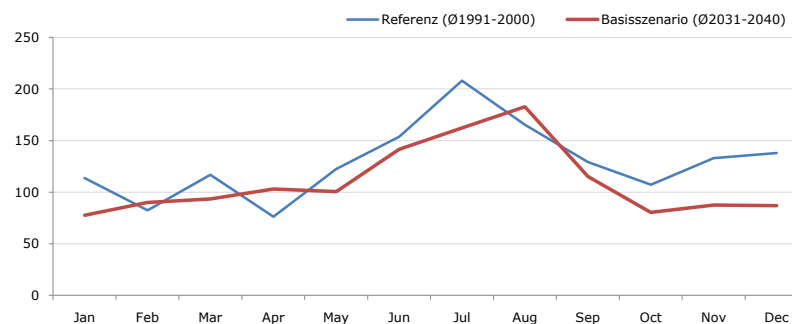
Maximum Temperatur [°C]	Jan	Feb	Mar	Apr	May	Jun	Jul	Aug	Sep	Oct	Nov	Dec	Jahr
Referenz (Ø1991-2000)	+ 12,5	+ 14,7	+ 21,6	+ 23,1	+ 29,1	+ 32,1	+ 32,1	+ 31,9	+ 28,8	+ 24,9	+ 18,3	+ 15,2	<b>+ 23,7</b>
Basisszenario (Ø2031-2040)	+ 12,2	+ 17,2	+ 19,3	+ 25,2	+ 29,9	+ 32,5	+ 35,3	+ 35,6	+ 29,5	+ 26,8	+ 21,9	+ 14,9	<b>+ 25,1</b>

**Minimum Temperatur [°C]**



Minimum Temperatur [°C]	Jan	Feb	Mar	Apr	May	Jun	Jul	Aug	Sep	Oct	Nov	Dec	Jahr
Referenz (Ø1991-2000)	- 19,5	- 21,4	- 14,4	- 13,5	- 5,9	- 0,4	+ 1,3	+ 1,1	- 0,8	- 7,7	- 15,6	- 18,3	<b>- 9,5</b>
Basisszenario (Ø2031-2040)	- 21,9	- 20,3	- 13,9	- 6,8	- 1,7	+ 2,6	+ 3,6	+ 3,1	+ 1,4	- 5,4	- 13,5	- 17,0	<b>- 7,4</b>

**Niederschlag [mm]**



Niederschlag [mm]	Jan	Feb	Mar	Apr	May	Jun	Jul	Aug	Sep	Oct	Nov	Dec	Jahr
Referenz (Ø1991-2000)	113,7	82,3	116,7	76,1	122,6	153,7	207,9	165,1	129,1	107,1	133,1	137,8	<b>1545,3</b>
Basisszenario (Ø2031-2040)	77,5	90,0	93,3	103,0	100,5	141,7	162,1	182,8	115,2	80,4	87,6	86,9	<b>1321,0</b>

Q: Franziska Strauss, Herbert Formayer, Veronika Asamer, Erwin Schmid, 2010; Climate change data for Austria and the period 2008-2040 with one day and km2 resolution.

Ergebnisdarstellung: Dietmar Weinberger und Franz Sinabell, WIFO, www.wifo.ac.at.

Hinweise: Hervorgegangen aus dem Projekt "Werkzeuge für Modelle einer nachhaltigen Wirtschaft", im Rahmen der Programme proVISION und PFEIL10, finanziert vom Bundesministerium für Land- und Forstwirtschaft, Umwelt und Wasserwirtschaft.

Nähere Informationen: www.landnutzung.at

Referenz (Ø1991-2000): Klimabedingungen in der Periode 1991 bis 2000

Basisszenario (Ø2031-2040): Mittlerer Temperaturanstieg und gleichbleibende Niederschlagsverteilung