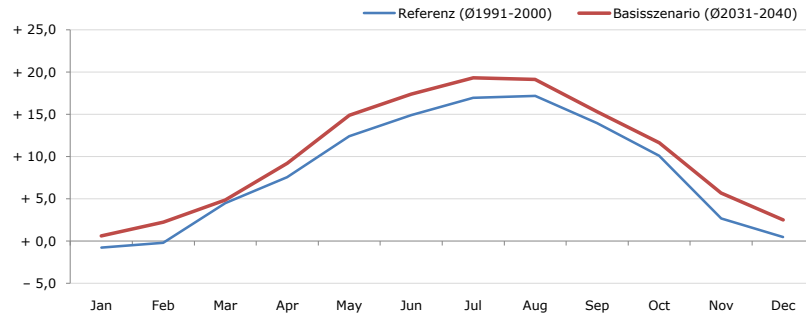


Gemeindename:
 Gemeindegennzahl
 Bezirk
 Bundesland
 Anzahl der Klimacluster

Radfeld
 70520
 Kufstein
 Tirol
 4

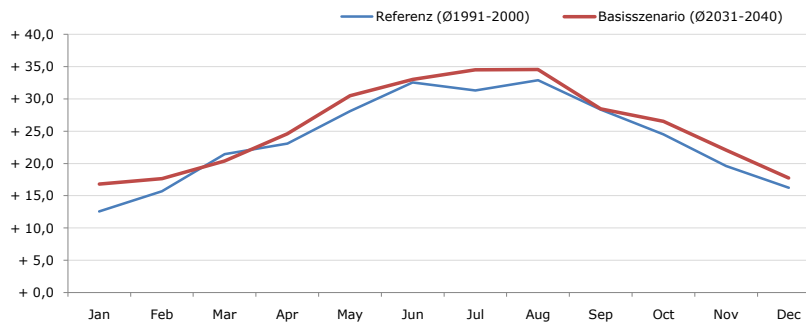


Durchschnittstemperatur [°C]



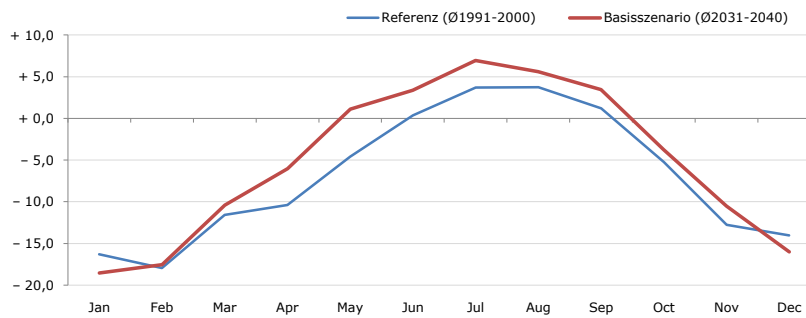
Average temperature [°C]	Jan	Feb	Mar	Apr	May	Jun	Jul	Aug	Sep	Oct	Nov	Dec	Jahr
Referenz (Ø1991-2000)	- 0,8	- 0,2	+ 4,5	+ 7,6	+ 12,4	+ 14,9	+ 17,0	+ 17,2	+ 14,0	+ 10,1	+ 2,7	+ 0,5	+ 8,4
Basisszenario (Ø2031-2040)	+ 0,6	+ 2,2	+ 4,9	+ 9,2	+ 14,9	+ 17,4	+ 19,3	+ 19,1	+ 15,3	+ 11,6	+ 5,7	+ 2,5	+ 10,3

Maximum Temperatur [°C]



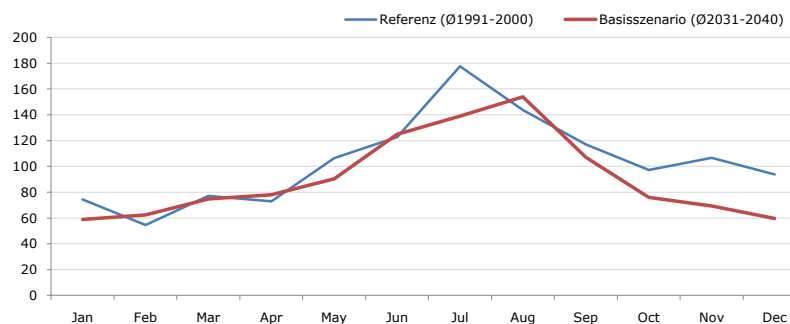
Maximum Temperatur [°C]	Jan	Feb	Mar	Apr	May	Jun	Jul	Aug	Sep	Oct	Nov	Dec	Jahr
Referenz (Ø1991-2000)	+ 12,6	+ 15,7	+ 21,4	+ 23,1	+ 28,1	+ 32,6	+ 31,3	+ 32,9	+ 28,3	+ 24,5	+ 19,6	+ 16,2	+ 23,9
Basisszenario (Ø2031-2040)	+ 16,8	+ 17,7	+ 20,4	+ 24,6	+ 30,5	+ 33,0	+ 34,5	+ 34,6	+ 28,5	+ 26,5	+ 22,0	+ 17,7	+ 25,6

Minimum Temperatur [°C]



Minimum Temperatur [°C]	Jan	Feb	Mar	Apr	May	Jun	Jul	Aug	Sep	Oct	Nov	Dec	Jahr
Referenz (Ø1991-2000)	- 16,3	- 18,0	- 11,6	- 10,4	- 4,6	+ 0,4	+ 3,7	+ 3,7	+ 1,2	- 5,2	- 12,8	- 14,1	- 6,9
Basisszenario (Ø2031-2040)	- 18,6	- 17,6	- 10,4	- 6,1	+ 1,1	+ 3,4	+ 7,0	+ 5,6	+ 3,4	- 3,8	- 10,5	- 16,0	- 5,1

Niederschlag [mm]



Niederschlag [mm]	Jan	Feb	Mar	Apr	May	Jun	Jul	Aug	Sep	Oct	Nov	Dec	Jahr
Referenz (Ø1991-2000)	74,4	54,6	77,2	72,8	106,5	122,8	177,5	143,7	117,1	97,2	106,7	93,7	1244,2
Basisszenario (Ø2031-2040)	59,0	62,5	74,8	77,9	90,4	124,8	139,1	153,8	107,1	75,9	69,3	59,7	1094,2

Q: Franziska Strauss, Herbert Formayer, Veronika Asamer, Erwin Schmid, 2010; Climate change data for Austria and the period 2008-2040 with one day and km2 resolution.

Ergebnisdarstellung: Dietmar Weinberger und Franz Sinabell, WIFO, www.wifo.ac.at.

Hinweise: Hervorgegangen aus dem Projekt "Werkzeuge für Modelle einer nachhaltigen Wirtschaft", im Rahmen der Programme proVISION und PFEIL10, finanziert vom Bundesministerium für Land- und Forstwirtschaft, Umwelt und Wasserwirtschaft.

Nähere Informationen: www.landnutzung.at

Referenz (Ø1991-2000): Klimabedingungen in der Periode 1991 bis 2000

Basisszenario (Ø2031-2040): Mittlerer Temperaturanstieg und gleichbleibende Niederschlagsverteilung