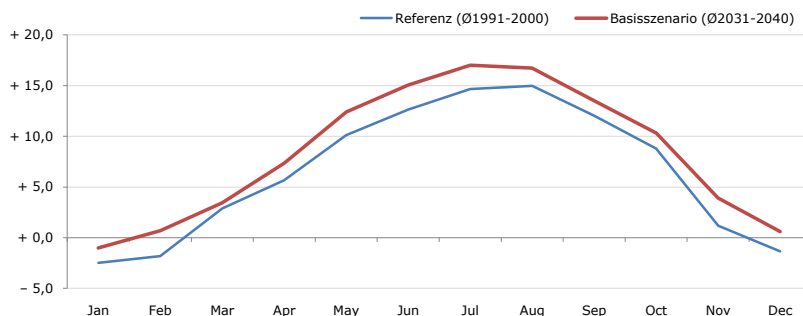


**Gemeindename:**  
 Gemeindegennzahl  
 Bezirk  
 Bundesland  
 Anzahl der Klimacluster

**Scheffau am Wilden Kaiser**  
 70524  
 Kufstein  
 Tirol  
 5

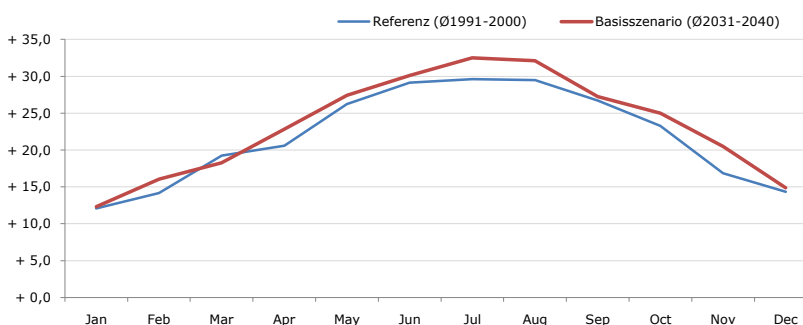


**Durchschnittstemperatur [°C]**



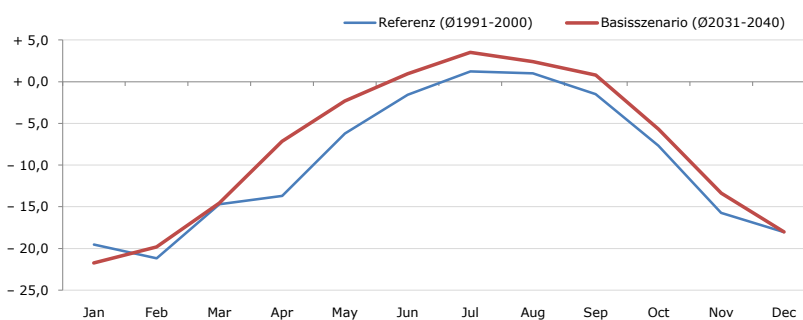
Average temperature [°C]	Jan	Feb	Mar	Apr	May	Jun	Jul	Aug	Sep	Oct	Nov	Dec	Jahr
Referenz (Ø1991-2000)	- 2,5	- 1,8	+ 2,9	+ 5,7	+ 10,1	+ 12,7	+ 14,7	+ 15,0	+ 12,0	+ 8,8	+ 1,2	- 1,3	<b>+ 6,5</b>
Basisszenario (Ø2031-2040)	- 1,0	+ 0,7	+ 3,4	+ 7,3	+ 12,4	+ 15,1	+ 17,0	+ 16,7	+ 13,5	+ 10,3	+ 3,9	+ 0,6	<b>+ 8,4</b>

**Maximum Temperatur [°C]**



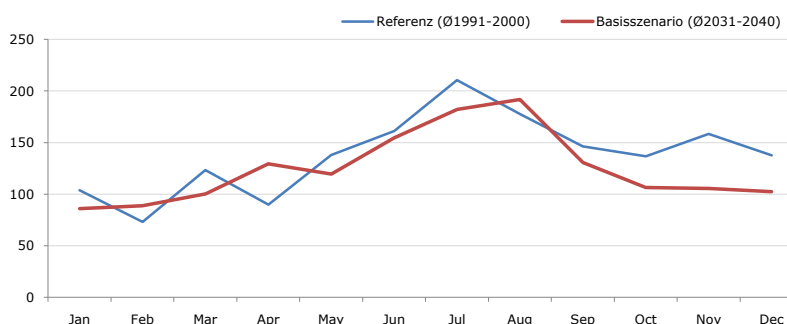
Maximum Temperatur [°C]	Jan	Feb	Mar	Apr	May	Jun	Jul	Aug	Sep	Oct	Nov	Dec	Jahr
Referenz (Ø1991-2000)	+ 12,1	+ 14,1	+ 19,2	+ 20,6	+ 26,2	+ 29,1	+ 29,6	+ 29,5	+ 26,7	+ 23,3	+ 16,8	+ 14,3	<b>+ 21,8</b>
Basisszenario (Ø2031-2040)	+ 12,3	+ 16,1	+ 18,3	+ 22,8	+ 27,4	+ 30,1	+ 32,5	+ 32,1	+ 27,2	+ 25,0	+ 20,5	+ 14,9	<b>+ 23,3</b>

**Minimum Temperatur [°C]**



Minimum Temperatur [°C]	Jan	Feb	Mar	Apr	May	Jun	Jul	Aug	Sep	Oct	Nov	Dec	Jahr
Referenz (Ø1991-2000)	- 19,5	- 21,2	- 14,7	- 13,7	- 6,2	- 1,6	+ 1,2	+ 1,0	- 1,5	- 7,7	- 15,7	- 18,1	<b>- 9,7</b>
Basisszenario (Ø2031-2040)	- 21,8	- 19,8	- 14,6	- 7,2	- 2,3	+ 1,0	+ 3,5	+ 2,4	+ 0,8	- 5,7	- 13,4	- 18,0	<b>- 7,9</b>

**Niederschlag [mm]**



Niederschlag [mm]	Jan	Feb	Mar	Apr	May	Jun	Jul	Aug	Sep	Oct	Nov	Dec	Jahr
Referenz (Ø1991-2000)	103,7	73,2	123,5	89,7	137,9	161,2	210,5	177,6	146,3	136,7	158,4	137,6	<b>1656,4</b>
Basisszenario (Ø2031-2040)	86,1	88,8	100,3	129,4	119,4	154,6	182,1	191,6	130,6	106,4	105,4	102,6	<b>1497,2</b>

Q: Franziska Strauss, Herbert Formayer, Veronika Asamer, Erwin Schmid, 2010; Climate change data for Austria and the period 2008-2040 with one day and km2 resolution.

Ergebnisdarstellung: Dietmar Weinberger und Franz Sinabell, WIFO, www.wifo.ac.at.

Hinweise: Hervorgegangen aus dem Projekt "Werkzeuge für Modelle einer nachhaltigen Wirtschaft", im Rahmen der Programme proVISION und PFEIL10, finanziert vom Bundesministerium für Land- und Forstwirtschaft, Umwelt und Wasserwirtschaft.

Nähere Informationen: www.landnutzung.at

Referenz (Ø1991-2000): Klimabedingungen in der Periode 1991 bis 2000

Basisszenario (Ø2031-2040): Mittlerer Temperaturanstieg und gleichbleibende Niederschlagsverteilung