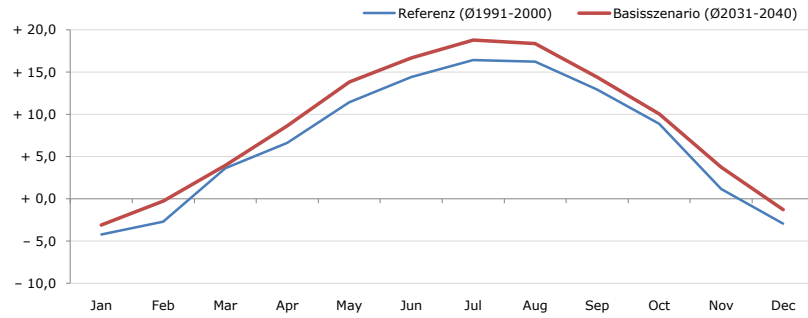


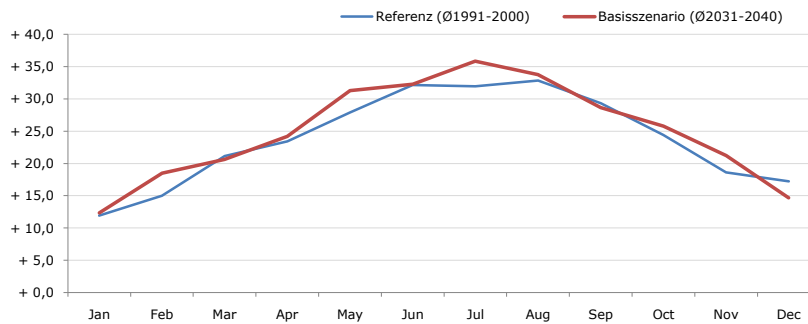
Gemeindename: Faggen
Gemeindekennzahl: 70601
Bezirk: Landeck
Bundesland: Tirol
Anzahl der Klimacluster: 2

Durchschnittstemperatur [°C]



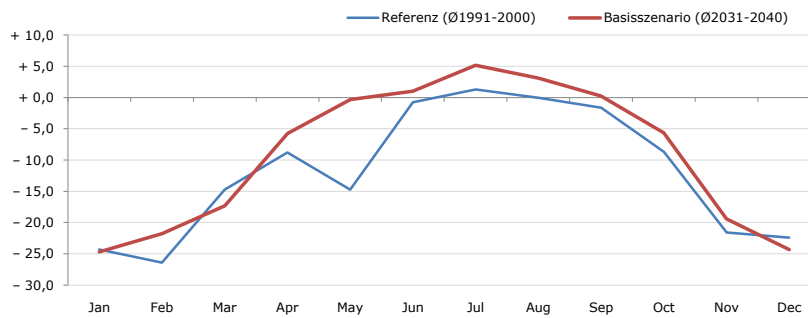
Average temperature [°C]	Jan	Feb	Mar	Apr	May	Jun	Jul	Aug	Sep	Oct	Nov	Dec	Jahr
Referenz (Ø1991-2000)	- 4,2	- 2,7	+ 3,6	+ 6,6	+ 11,4	+ 14,4	+ 16,4	+ 16,2	+ 12,9	+ 8,9	+ 1,2	- 2,9	+ 6,9
Basisszenario (Ø2031-2040)	- 3,1	- 0,3	+ 4,0	+ 8,6	+ 13,9	+ 16,7	+ 18,8	+ 18,4	+ 14,4	+ 10,1	+ 3,8	- 1,3	+ 8,7

Maximum Temperatur [°C]



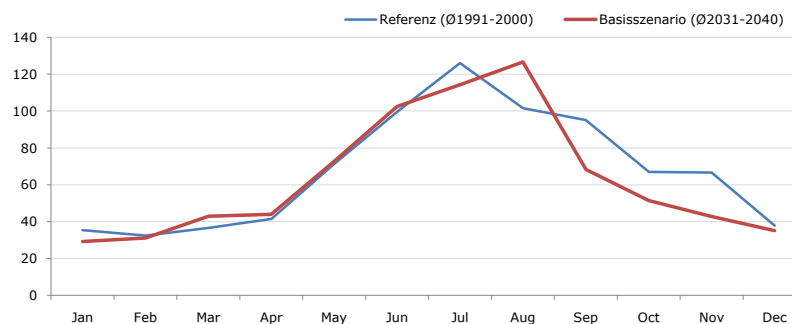
Maximum Temperatur [°C]	Jan	Feb	Mar	Apr	May	Jun	Jul	Aug	Sep	Oct	Nov	Dec	Jahr
Referenz (Ø1991-2000)	+ 11,9	+ 15,0	+ 21,2	+ 23,5	+ 27,9	+ 32,2	+ 32,0	+ 32,9	+ 29,4	+ 24,4	+ 18,6	+ 17,2	+ 23,9
Basisszenario (Ø2031-2040)	+ 12,4	+ 18,5	+ 20,6	+ 24,2	+ 31,3	+ 32,3	+ 35,9	+ 33,8	+ 28,7	+ 25,8	+ 21,2	+ 14,7	+ 25,0

Minimum Temperatur [°C]



Minimum Temperatur [°C]	Jan	Feb	Mar	Apr	May	Jun	Jul	Aug	Sep	Oct	Nov	Dec	Jahr
Referenz (Ø1991-2000)	- 24,3	- 26,4	- 14,8	- 8,8	- 14,7	- 0,8	+ 1,3	- 0,1	- 1,6	- 8,7	- 21,6	- 22,4	- 11,8
Basisszenario (Ø2031-2040)	- 24,7	- 21,8	- 17,3	- 5,8	- 0,3	+ 1,0	+ 5,2	+ 3,1	+ 0,2	- 5,7	- 19,4	- 24,4	- 9,1

Niederschlag [mm]



Niederschlag [mm]	Jan	Feb	Mar	Apr	May	Jun	Jul	Aug	Sep	Oct	Nov	Dec	Jahr
Referenz (Ø1991-2000)	35,4	32,5	36,7	41,4	71,4	99,7	126,1	101,5	95,2	67,0	66,7	37,8	811,3
Basisszenario (Ø2031-2040)	29,3	31,1	43,0	44,0	72,9	102,5	114,3	126,6	68,4	51,5	42,9	35,1	761,4

Q: Franziska Strauss, Herbert Formayer, Veronika Asamer, Erwin Schmid, 2010; Climate change data for Austria and the period 2008-2040 with one day and km2 resolution.

Ergebnisdarstellung: Dietmar Weinberger und Franz Sinabell, WIFO, www.wifo.ac.at.

Hinweise: Hervorgegangen aus dem Projekt "Werkzeuge für Modelle einer nachhaltigen Wirtschaft", im Rahmen der Programme proVISION und PFEIL10, finanziert vom Bundesministerium für Land- und Forstwirtschaft, Umwelt und Wasserwirtschaft.

Nähere Informationen: www.landnutzung.at

Referenz (Ø1991-2000): Klimabedingungen in der Periode 1991 bis 2000

Basisszenario (Ø2031-2040): Mittlerer Temperaturanstieg und gleichbleibende Niederschlagsverteilung