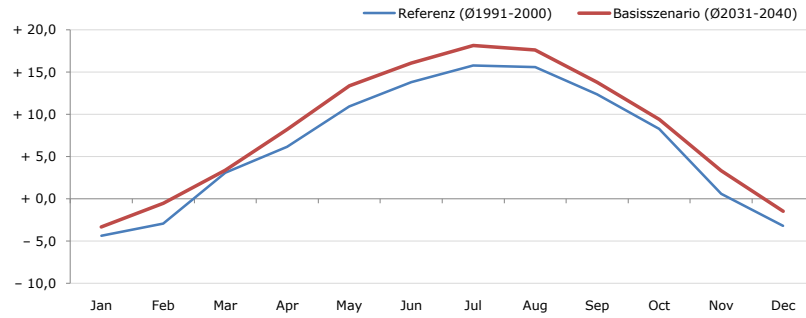


Gemeindename:
 Gemeindegennzahl
 Bezirk
 Bundesland
 Anzahl der Klimacluster

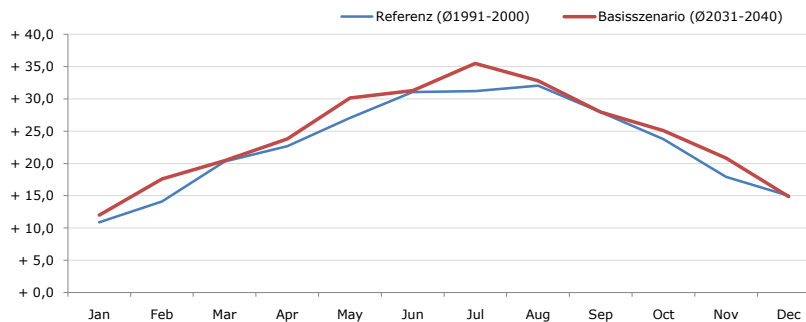
Prutz
 70619
 Landeck
 Tirol
 4

Durchschnittstemperatur [°C]



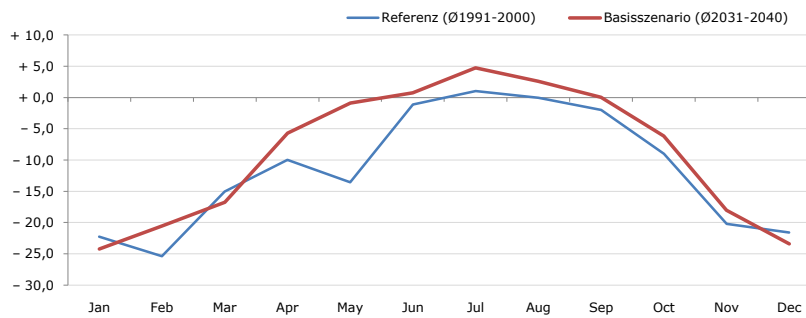
Average temperature [°C]	Jan	Feb	Mar	Apr	May	Jun	Jul	Aug	Sep	Oct	Nov	Dec	Jahr
Referenz (Ø1991-2000)	- 4,4	- 2,9	+ 3,1	+ 6,2	+ 10,9	+ 13,8	+ 15,8	+ 15,6	+ 12,4	+ 8,3	+ 0,6	- 3,2	+ 6,4
Basisszenario (Ø2031-2040)	- 3,3	- 0,5	+ 3,4	+ 8,2	+ 13,4	+ 16,1	+ 18,2	+ 17,6	+ 13,8	+ 9,4	+ 3,3	- 1,4	+ 8,2

Maximum Temperatur [°C]



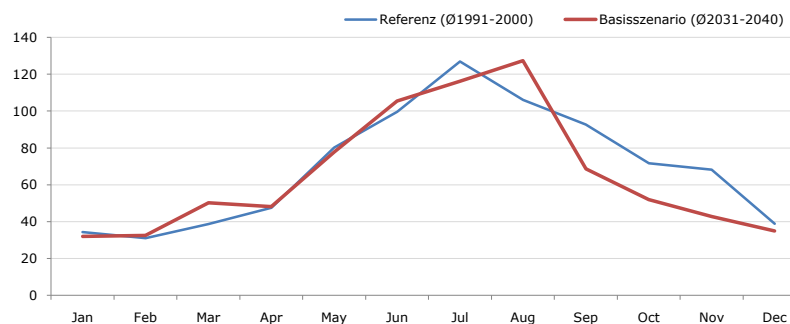
Maximum Temperatur [°C]	Jan	Feb	Mar	Apr	May	Jun	Jul	Aug	Sep	Oct	Nov	Dec	Jahr
Referenz (Ø1991-2000)	+ 10,9	+ 14,1	+ 20,3	+ 22,7	+ 27,0	+ 31,1	+ 31,2	+ 32,1	+ 27,9	+ 23,8	+ 17,9	+ 15,0	+ 22,9
Basisszenario (Ø2031-2040)	+ 12,0	+ 17,6	+ 20,4	+ 23,8	+ 30,1	+ 31,3	+ 35,5	+ 32,8	+ 28,0	+ 25,1	+ 20,8	+ 14,9	+ 24,4

Minimum Temperatur [°C]



Minimum Temperatur [°C]	Jan	Feb	Mar	Apr	May	Jun	Jul	Aug	Sep	Oct	Nov	Dec	Jahr
Referenz (Ø1991-2000)	- 22,3	- 25,4	- 15,0	- 10,0	- 13,6	- 1,1	+ 1,0	- 0,0	- 2,0	- 9,0	- 20,2	- 21,6	- 11,5
Basisszenario (Ø2031-2040)	- 24,2	- 20,6	- 16,8	- 5,7	- 0,9	+ 0,8	+ 4,8	+ 2,6	+ 0,0	- 6,2	- 18,0	- 23,4	- 8,9

Niederschlag [mm]



Niederschlag [mm]	Jan	Feb	Mar	Apr	May	Jun	Jul	Aug	Sep	Oct	Nov	Dec	Jahr
Referenz (Ø1991-2000)	34,3	31,1	38,7	47,5	80,2	99,7	126,9	106,1	92,6	71,7	68,3	38,9	836,0
Basisszenario (Ø2031-2040)	32,1	32,5	50,3	48,2	77,9	105,4	116,2	127,3	68,7	51,9	42,9	35,0	788,3

Q: Franziska Strauss, Herbert Formayer, Veronika Asamer, Erwin Schmid, 2010; Climate change data for Austria and the period 2008-2040 with one day and km2 resolution.

Ergebnisdarstellung: Dietmar Weinberger und Franz Sinabell, WIFO, www.wifo.ac.at.

Hinweise: Hervorgegangen aus dem Projekt "Werkzeuge für Modelle einer nachhaltigen Wirtschaft", im Rahmen der Programme proVISION und PFEIL10, finanziert vom Bundesministerium für Land- und Forstwirtschaft, Umwelt und Wasserwirtschaft.

Nähere Informationen: www.landnutzung.at

Referenz (Ø1991-2000): Klimabedingungen in der Periode 1991 bis 2000

Basisszenario (Ø2031-2040): Mittlerer Temperaturanstieg und gleichbleibende Niederschlagsverteilung