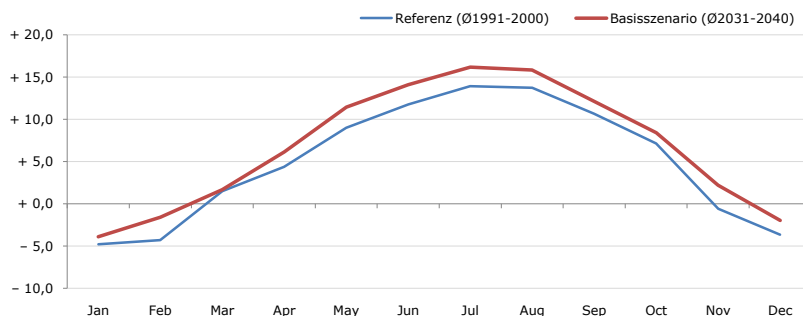


Gemeindename:
 Gemeindegennzahl
 Bezirk
 Bundesland
 Anzahl der Klimacluster

Schönwies
 70622
 Landeck
 Tirol
 11

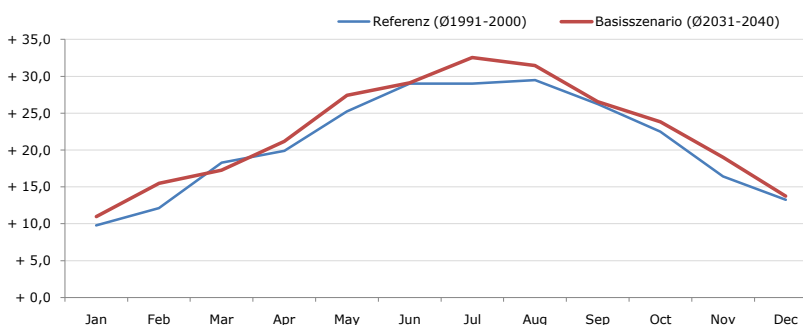


Durchschnittstemperatur [°C]



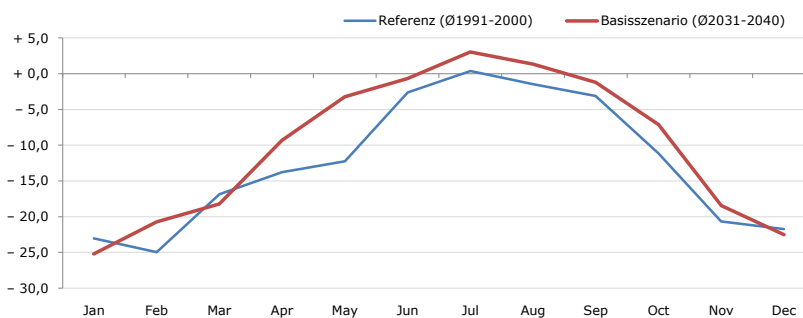
Average temperature [°C]	Jan	Feb	Mar	Apr	May	Jun	Jul	Aug	Sep	Oct	Nov	Dec	Jahr
Referenz (Ø1991-2000)	- 4,8	- 4,3	+ 1,5	+ 4,4	+ 9,0	+ 11,8	+ 13,9	+ 13,7	+ 10,7	+ 7,2	- 0,6	- 3,7	+ 5,0
Basisszenario (Ø2031-2040)	- 3,9	- 1,6	+ 1,7	+ 6,2	+ 11,5	+ 14,1	+ 16,2	+ 15,9	+ 12,1	+ 8,4	+ 2,2	- 2,0	+ 6,8

Maximum Temperatur [°C]



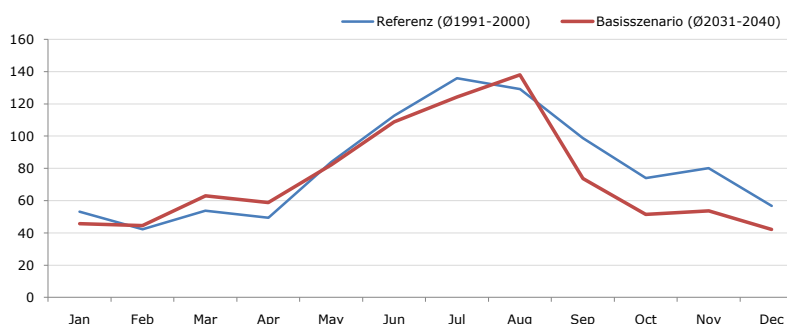
Maximum Temperatur [°C]	Jan	Feb	Mar	Apr	May	Jun	Jul	Aug	Sep	Oct	Nov	Dec	Jahr
Referenz (Ø1991-2000)	+ 9,8	+ 12,1	+ 18,3	+ 19,9	+ 25,2	+ 29,0	+ 29,0	+ 29,5	+ 26,2	+ 22,5	+ 16,4	+ 13,2	+ 21,0
Basisszenario (Ø2031-2040)	+ 11,0	+ 15,5	+ 17,3	+ 21,2	+ 27,4	+ 29,1	+ 32,5	+ 31,5	+ 26,5	+ 23,8	+ 19,0	+ 13,8	+ 22,4

Minimum Temperatur [°C]



Minimum Temperatur [°C]	Jan	Feb	Mar	Apr	May	Jun	Jul	Aug	Sep	Oct	Nov	Dec	Jahr
Referenz (Ø1991-2000)	- 23,0	- 25,0	- 16,9	- 13,8	- 12,3	- 2,6	+ 0,4	- 1,5	- 3,1	- 11,1	- 20,7	- 21,7	- 12,5
Basisszenario (Ø2031-2040)	- 25,2	- 20,7	- 18,3	- 9,3	- 3,2	- 0,7	+ 3,0	+ 1,4	- 1,2	- 7,1	- 18,5	- 22,5	- 10,1

Niederschlag [mm]



Niederschlag [mm]	Jan	Feb	Mar	Apr	May	Jun	Jul	Aug	Sep	Oct	Nov	Dec	Jahr
Referenz (Ø1991-2000)	53,2	42,2	53,7	49,3	83,9	112,7	135,8	129,1	98,9	74,0	80,1	56,8	969,7
Basisszenario (Ø2031-2040)	45,7	44,6	63,1	58,9	82,2	108,8	124,3	137,9	73,6	51,4	53,6	42,1	886,1

Q: Franziska Strauss, Herbert Formayer, Veronika Asamer, Erwin Schmid, 2010; Climate change data for Austria and the period 2008-2040 with one day and km2 resolution.

Ergebnisdarstellung: Dietmar Weinberger und Franz Sinabell, WIFO, www.wifo.ac.at.

Hinweise: Hervorgegangen aus dem Projekt "Werkzeuge für Modelle einer nachhaltigen Wirtschaft", im Rahmen der Programme proVISION und PFEIL10, finanziert vom Bundesministerium für Land- und Forstwirtschaft, Umwelt und Wasserwirtschaft.

Nähere Informationen: www.landnutzung.at

Referenz (Ø1991-2000): Klimabedingungen in der Periode 1991 bis 2000

Basisszenario (Ø2031-2040): Mittlerer Temperaturanstieg und gleichbleibende Niederschlagsverteilung