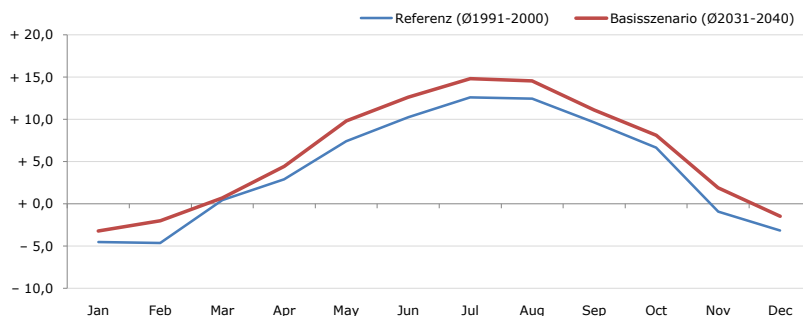


Gemeindename:
 Gemeindegennzahl
 Bezirk
 Bundesland
 Anzahl der Klimacluster

Stanz bei Landeck
 70626
 Landeck
 Tirol
 4

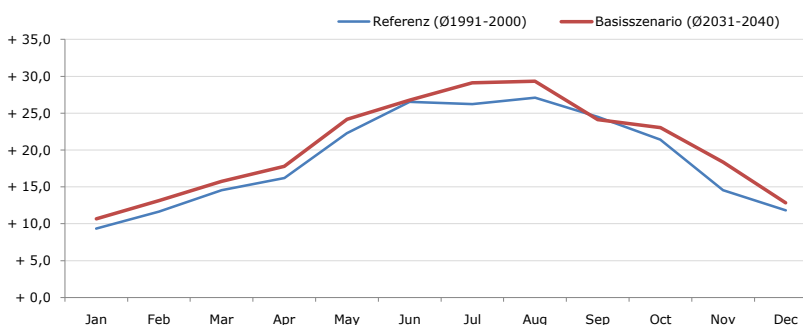


Durchschnittstemperatur [°C]



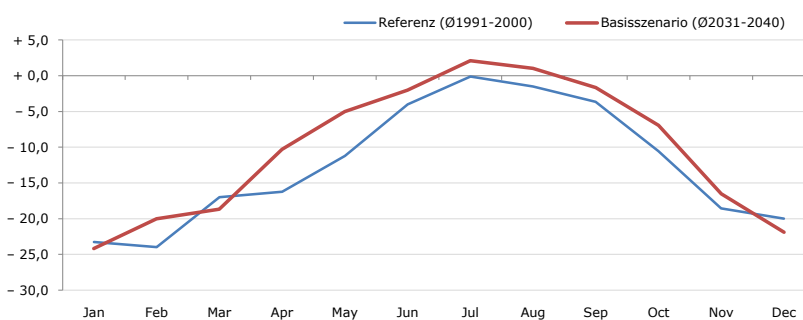
Average temperature [°C]	Jan	Feb	Mar	Apr	May	Jun	Jul	Aug	Sep	Oct	Nov	Dec	Jahr
Referenz (Ø1991-2000)	- 4,5	- 4,6	+ 0,4	+ 2,9	+ 7,4	+ 10,2	+ 12,6	+ 12,5	+ 9,6	+ 6,7	- 0,9	- 3,2	+ 4,2
Basisszenario (Ø2031-2040)	- 3,2	- 2,0	+ 0,7	+ 4,5	+ 9,8	+ 12,6	+ 14,8	+ 14,6	+ 11,1	+ 8,1	+ 1,9	- 1,4	+ 6,0

Maximum Temperatur [°C]



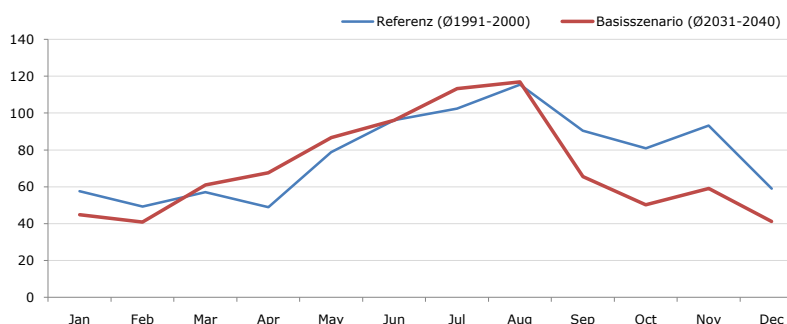
Maximum Temperatur [°C]	Jan	Feb	Mar	Apr	May	Jun	Jul	Aug	Sep	Oct	Nov	Dec	Jahr
Referenz (Ø1991-2000)	+ 9,4	+ 11,7	+ 14,5	+ 16,2	+ 22,3	+ 26,5	+ 26,3	+ 27,1	+ 24,5	+ 21,4	+ 14,6	+ 11,8	+ 18,9
Basisszenario (Ø2031-2040)	+ 10,7	+ 13,1	+ 15,7	+ 17,8	+ 24,2	+ 26,8	+ 29,1	+ 29,3	+ 24,1	+ 23,0	+ 18,4	+ 12,8	+ 20,5

Minimum Temperatur [°C]



Minimum Temperatur [°C]	Jan	Feb	Mar	Apr	May	Jun	Jul	Aug	Sep	Oct	Nov	Dec	Jahr
Referenz (Ø1991-2000)	- 23,3	- 24,0	- 17,0	- 16,2	- 11,2	- 4,0	- 0,1	- 1,5	- 3,7	- 10,6	- 18,6	- 20,0	- 12,4
Basisszenario (Ø2031-2040)	- 24,2	- 20,0	- 18,7	- 10,3	- 5,0	- 2,0	+ 2,1	+ 1,0	- 1,7	- 7,0	- 16,5	- 21,9	- 10,3

Niederschlag [mm]



Niederschlag [mm]	Jan	Feb	Mar	Apr	May	Jun	Jul	Aug	Sep	Oct	Nov	Dec	Jahr
Referenz (Ø1991-2000)	57,5	49,4	57,1	48,9	78,7	96,3	102,4	115,5	90,4	80,8	93,2	59,0	929,3
Basisszenario (Ø2031-2040)	44,9	40,9	60,9	67,6	86,8	96,1	113,3	117,0	65,6	50,2	59,1	41,2	843,5

Q: Franziska Strauss, Herbert Formayer, Veronika Asamer, Erwin Schmid, 2010; Climate change data for Austria and the period 2008-2040 with one day and km2 resolution.

Ergebnisdarstellung: Dietmar Weinberger und Franz Sinabell, WIFO, www.wifo.ac.at.

Hinweise: Hervorgegangen aus dem Projekt "Werkzeuge für Modelle einer nachhaltigen Wirtschaft", im Rahmen der Programme proVISION und PFEIL10, finanziert vom Bundesministerium für Land- und Forstwirtschaft, Umwelt und Wasserwirtschaft.

Nähere Informationen: www.landnutzung.at

Referenz (Ø1991-2000): Klimabedingungen in der Periode 1991 bis 2000

Basisszenario (Ø2031-2040): Mittlerer Temperaturanstieg und gleichbleibende Niederschlagsverteilung