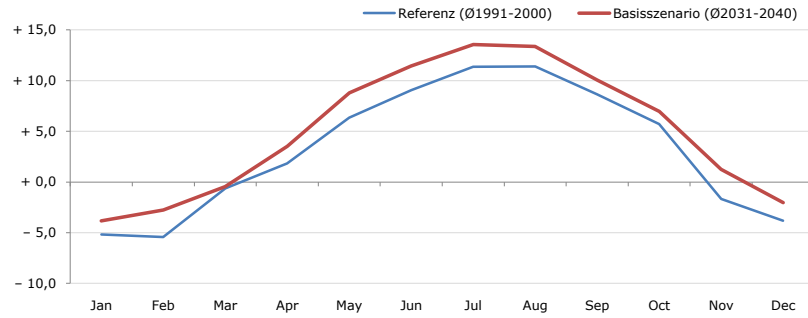


**Gemeindename:**  
 Gemeindegennzahl  
 Bezirk  
 Bundesland  
 Anzahl der Klimacluster

**Zams**  
 70630  
 Landeck  
 Tirol  
 15

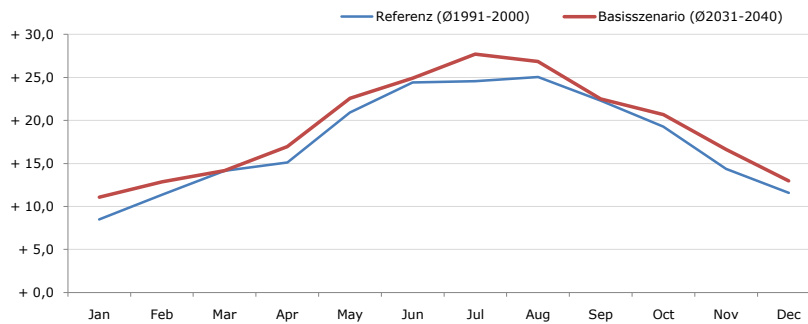


**Durchschnittstemperatur [°C]**



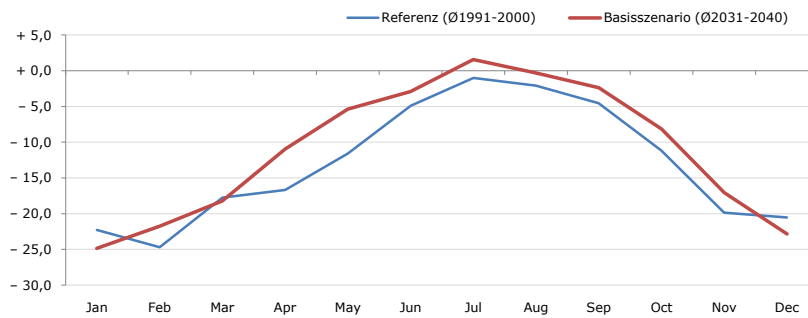
Average temperature [°C]	Jan	Feb	Mar	Apr	May	Jun	Jul	Aug	Sep	Oct	Nov	Dec	Jahr
Referenz (Ø1991-2000)	- 5,2	- 5,4	- 0,6	+ 1,8	+ 6,3	+ 9,1	+ 11,4	+ 11,4	+ 8,6	+ 5,7	- 1,7	- 3,8	+ 3,2
Basisszenario (Ø2031-2040)	- 3,8	- 2,8	- 0,5	+ 3,5	+ 8,8	+ 11,5	+ 13,6	+ 13,4	+ 10,1	+ 7,0	+ 1,2	- 2,0	+ 5,0

**Maximum Temperatur [°C]**



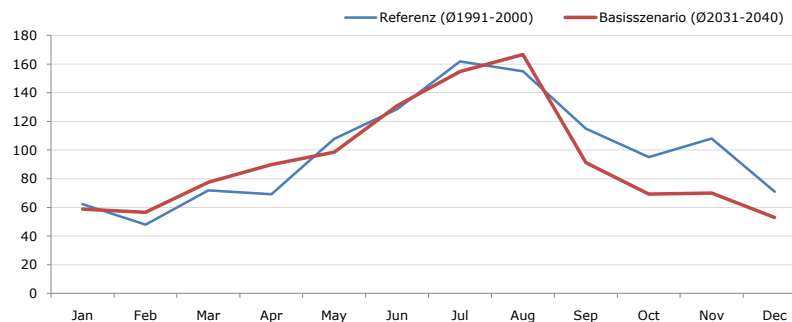
Maximum Temperatur [°C]	Jan	Feb	Mar	Apr	May	Jun	Jul	Aug	Sep	Oct	Nov	Dec	Jahr
Referenz (Ø1991-2000)	+ 8,5	+ 11,4	+ 14,1	+ 15,1	+ 20,9	+ 24,4	+ 24,6	+ 25,0	+ 22,3	+ 19,3	+ 14,4	+ 11,6	+ 17,7
Basisszenario (Ø2031-2040)	+ 11,1	+ 12,9	+ 14,2	+ 17,0	+ 22,6	+ 24,9	+ 27,7	+ 26,9	+ 22,5	+ 20,7	+ 16,6	+ 13,0	+ 19,2

**Minimum Temperatur [°C]**



Minimum Temperatur [°C]	Jan	Feb	Mar	Apr	May	Jun	Jul	Aug	Sep	Oct	Nov	Dec	Jahr
Referenz (Ø1991-2000)	- 22,3	- 24,7	- 17,8	- 16,7	- 11,6	- 4,9	- 1,0	- 2,1	- 4,5	- 11,2	- 19,9	- 20,5	- 13,0
Basisszenario (Ø2031-2040)	- 24,8	- 21,7	- 18,2	- 11,0	- 5,4	- 2,9	+ 1,6	- 0,3	- 2,4	- 8,2	- 17,1	- 22,9	- 11,0

**Niederschlag [mm]**



Niederschlag [mm]	Jan	Feb	Mar	Apr	May	Jun	Jul	Aug	Sep	Oct	Nov	Dec	Jahr
Referenz (Ø1991-2000)	62,3	47,9	71,8	69,3	107,8	128,6	161,7	154,8	115,0	95,1	108,1	71,0	1193,5
Basisszenario (Ø2031-2040)	58,8	56,5	77,6	89,8	98,6	130,9	154,9	166,7	91,2	69,3	69,9	53,0	1117,1

Q: Franziska Strauss, Herbert Formayer, Veronika Asamer, Erwin Schmid, 2010; Climate change data for Austria and the period 2008-2040 with one day and km2 resolution.

Ergebnisdarstellung: Dietmar Weinberger und Franz Sinabell, WIFO, www.wifo.ac.at.

Hinweise: Hervorgegangen aus dem Projekt "Werkzeuge für Modelle einer nachhaltigen Wirtschaft", im Rahmen der Programme proVISION und PFEIL10, finanziert vom Bundesministerium für Land- und Forstwirtschaft, Umwelt und Wasserwirtschaft.

Nähere Informationen: www.landnutzung.at

Referenz (Ø1991-2000): Klimabedingungen in der Periode 1991 bis 2000

Basisszenario (Ø2031-2040): Mittlerer Temperaturanstieg und gleichbleibende Niederschlagsverteilung