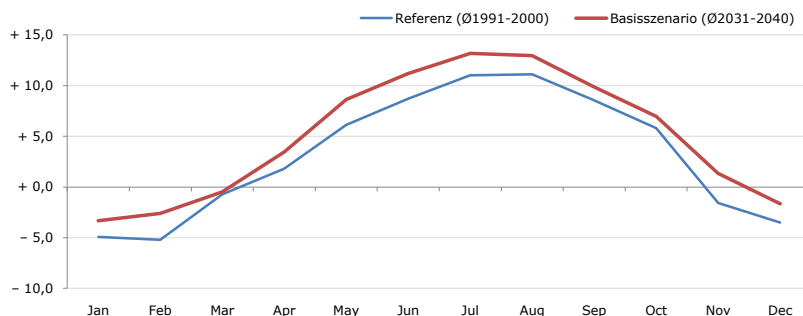


**Gemeindename:**  
 Gemeindegennzahl  
 Bezirk  
 Bundesland  
 Anzahl der Klimacluster

**Matrei in Osttirol**  
 70717  
 Lienz  
 Tirol  
 14

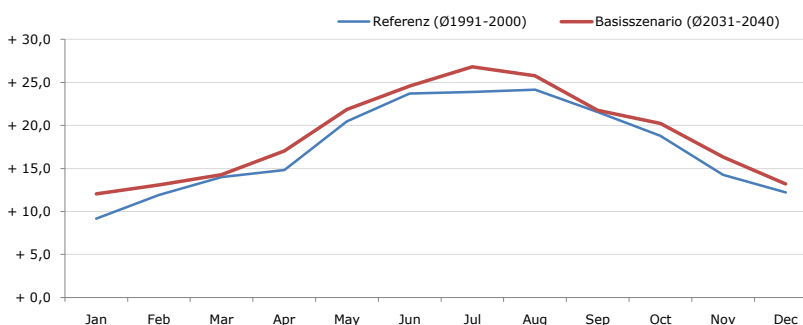


**Durchschnittstemperatur [°C]**



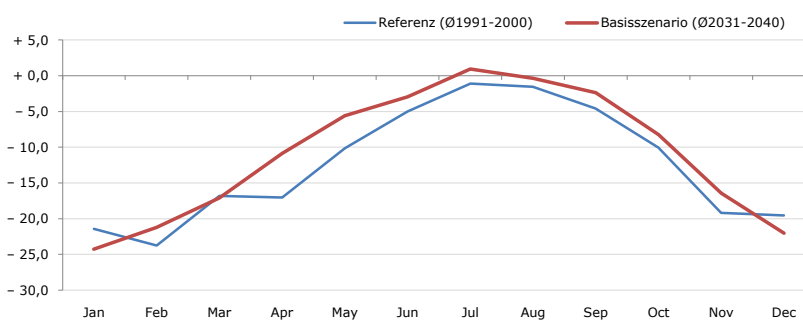
Average temperature [°C]	Jan	Feb	Mar	Apr	May	Jun	Jul	Aug	Sep	Oct	Nov	Dec	Jahr
Referenz (Ø1991-2000)	- 4,9	- 5,2	- 0,7	+ 1,8	+ 6,1	+ 8,7	+ 11,0	+ 11,1	+ 8,5	+ 5,8	- 1,6	- 3,5	+ 3,2
Basisszenario (Ø2031-2040)	- 3,3	- 2,6	- 0,5	+ 3,5	+ 8,6	+ 11,2	+ 13,2	+ 13,0	+ 9,9	+ 7,0	+ 1,4	- 1,7	+ 5,0

**Maximum Temperatur [°C]**



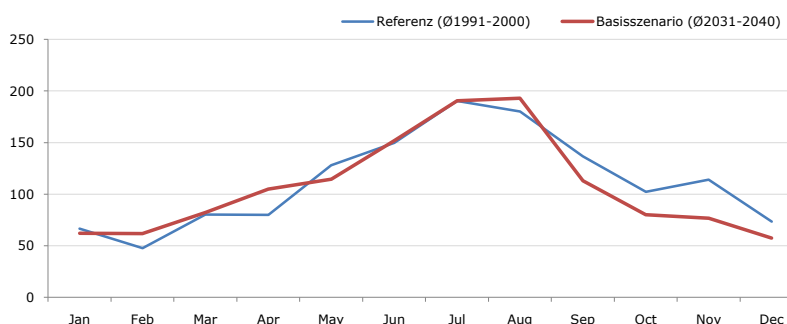
Maximum Temperatur [°C]	Jan	Feb	Mar	Apr	May	Jun	Jul	Aug	Sep	Oct	Nov	Dec	Jahr
Referenz (Ø1991-2000)	+ 9,2	+ 11,9	+ 14,0	+ 14,8	+ 20,5	+ 23,7	+ 23,9	+ 24,2	+ 21,6	+ 18,8	+ 14,2	+ 12,2	+ 17,4
Basisszenario (Ø2031-2040)	+ 12,0	+ 13,1	+ 14,3	+ 17,0	+ 21,9	+ 24,6	+ 26,8	+ 25,8	+ 21,7	+ 20,2	+ 16,3	+ 13,2	+ 18,9

**Minimum Temperatur [°C]**



Minimum Temperatur [°C]	Jan	Feb	Mar	Apr	May	Jun	Jul	Aug	Sep	Oct	Nov	Dec	Jahr
Referenz (Ø1991-2000)	- 21,4	- 23,8	- 16,8	- 17,0	- 10,2	- 5,0	- 1,1	- 1,6	- 4,6	- 10,1	- 19,2	- 19,5	- 12,4
Basisszenario (Ø2031-2040)	- 24,3	- 21,2	- 17,1	- 10,9	- 5,6	- 3,0	+ 1,0	- 0,3	- 2,4	- 8,2	- 16,4	- 22,0	- 10,8

**Niederschlag [mm]**



Niederschlag [mm]	Jan	Feb	Mar	Apr	May	Jun	Jul	Aug	Sep	Oct	Nov	Dec	Jahr
Referenz (Ø1991-2000)	66,7	47,7	80,3	79,9	127,9	149,7	190,3	180,1	136,6	102,4	114,1	73,4	1349,2
Basisszenario (Ø2031-2040)	62,2	61,7	82,2	104,8	114,6	151,8	190,5	192,9	113,0	80,2	76,8	57,5	1288,1

Q: Franziska Strauss, Herbert Formayer, Veronika Asamer, Erwin Schmid, 2010; Climate change data for Austria and the period 2008-2040 with one day and km2 resolution.

Ergebnisdarstellung: Dietmar Weinberger und Franz Sinabell, WIFO, www.wifo.ac.at.

Hinweise: Hervorgegangen aus dem Projekt "Werkzeuge für Modelle einer nachhaltigen Wirtschaft", im Rahmen der Programme proVISION und PFEIL10, finanziert vom Bundesministerium für Land- und Forstwirtschaft, Umwelt und Wasserwirtschaft.

Nähere Informationen: www.landnutzung.at

Referenz (Ø1991-2000): Klimabedingungen in der Periode 1991 bis 2000

Basisszenario (Ø2031-2040): Mittlerer Temperaturanstieg und gleichbleibende Niederschlagsverteilung