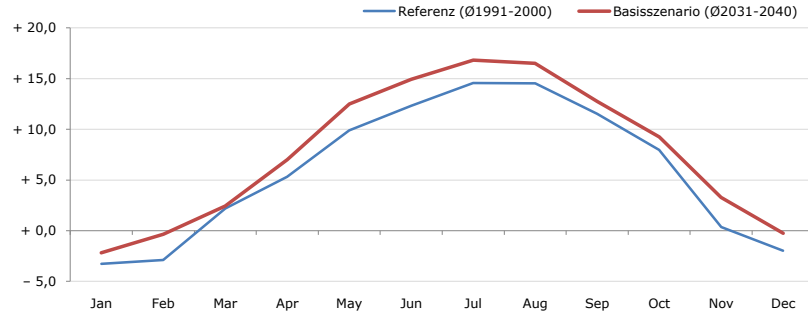


Gemeindename:
 Gemeindegennzahl
 Bezirk
 Bundesland
 Anzahl der Klimacluster

Nikolsdorf
 70718
 Lienz
 Tirol
 10

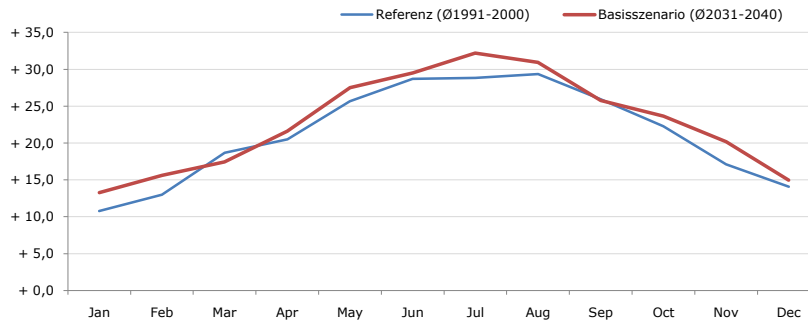


Durchschnittstemperatur [°C]



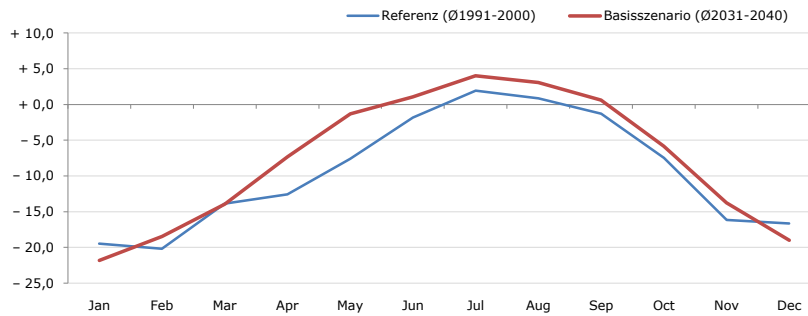
Average temperature [°C]	Jan	Feb	Mar	Apr	May	Jun	Jul	Aug	Sep	Oct	Nov	Dec	Jahr
Referenz (Ø1991-2000)	- 3,3	- 2,9	+ 2,2	+ 5,3	+ 9,9	+ 12,3	+ 14,6	+ 14,5	+ 11,5	+ 8,0	+ 0,4	- 2,0	+ 5,9
Basisszenario (Ø2031-2040)	- 2,2	- 0,4	+ 2,4	+ 7,0	+ 12,5	+ 14,9	+ 16,8	+ 16,5	+ 12,8	+ 9,3	+ 3,3	- 0,3	+ 7,8

Maximum Temperatur [°C]



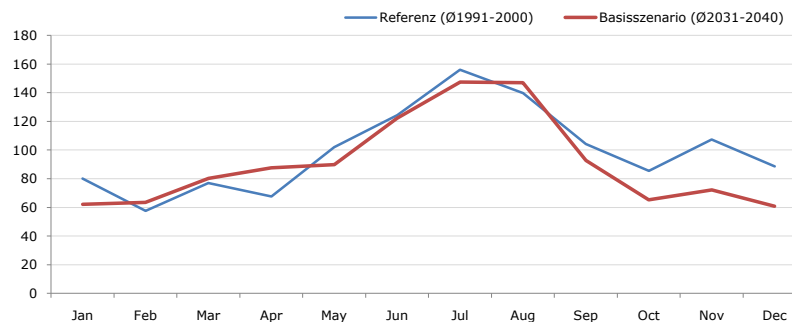
Maximum Temperatur [°C]	Jan	Feb	Mar	Apr	May	Jun	Jul	Aug	Sep	Oct	Nov	Dec	Jahr
Referenz (Ø1991-2000)	+ 10,8	+ 13,0	+ 18,7	+ 20,5	+ 25,7	+ 28,7	+ 28,9	+ 29,4	+ 25,9	+ 22,3	+ 17,1	+ 14,1	+ 21,3
Basisszenario (Ø2031-2040)	+ 13,3	+ 15,6	+ 17,5	+ 21,6	+ 27,5	+ 29,5	+ 32,2	+ 31,0	+ 25,8	+ 23,6	+ 20,2	+ 15,0	+ 22,8

Minimum Temperatur [°C]



Minimum Temperatur [°C]	Jan	Feb	Mar	Apr	May	Jun	Jul	Aug	Sep	Oct	Nov	Dec	Jahr
Referenz (Ø1991-2000)	- 19,5	- 20,2	- 13,9	- 12,6	- 7,6	- 1,8	+ 2,0	+ 0,9	- 1,3	- 7,5	- 16,2	- 16,7	- 9,5
Basisszenario (Ø2031-2040)	- 21,8	- 18,5	- 13,9	- 7,3	- 1,3	+ 1,1	+ 4,0	+ 3,1	+ 0,6	- 5,8	- 13,8	- 19,0	- 7,7

Niederschlag [mm]



Niederschlag [mm]	Jan	Feb	Mar	Apr	May	Jun	Jul	Aug	Sep	Oct	Nov	Dec	Jahr
Referenz (Ø1991-2000)	80,2	57,6	76,9	67,7	101,9	124,2	156,0	139,8	104,3	85,4	107,4	88,5	1190,0
Basisszenario (Ø2031-2040)	62,2	63,4	80,1	87,6	89,8	122,3	147,4	147,0	92,7	65,3	72,2	60,9	1091,0

Q: Franziska Strauss, Herbert Formayer, Veronika Asamer, Erwin Schmid, 2010; Climate change data for Austria and the period 2008-2040 with one day and km2 resolution.

Ergebnisdarstellung: Dietmar Weinberger und Franz Sinabell, WIFO, www.wifo.ac.at.

Hinweise: Hervorgegangen aus dem Projekt "Werkzeuge für Modelle einer nachhaltigen Wirtschaft", im Rahmen der Programme proVISION und PFEIL10, finanziert vom Bundesministerium für Land- und Forstwirtschaft, Umwelt und Wasserwirtschaft.

Nähere Informationen: www.landnutzung.at

Referenz (Ø1991-2000): Klimabedingungen in der Periode 1991 bis 2000

Basisszenario (Ø2031-2040): Mittlerer Temperaturanstieg und gleichbleibende Niederschlagsverteilung