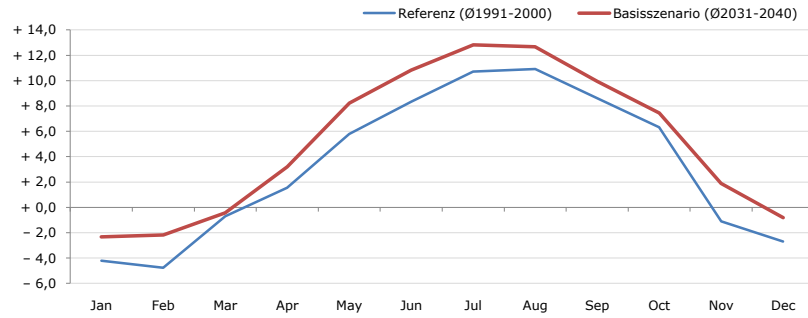


Gemeindename:
 Gemeindegennzahl
 Bezirk
 Bundesland
 Anzahl der Klimacluster

Obertilliach
 70721
 Lienz
 Tirol
 6

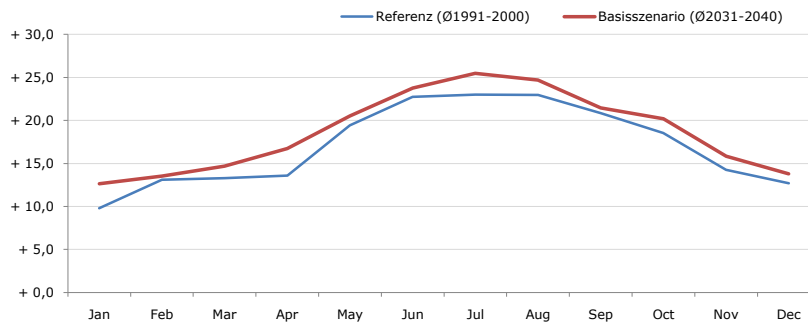


Durchschnittstemperatur [°C]



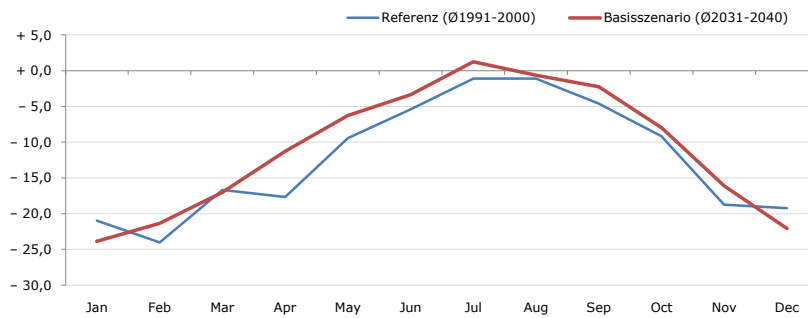
Average temperature [°C]	Jan	Feb	Mar	Apr	May	Jun	Jul	Aug	Sep	Oct	Nov	Dec	Jahr
Referenz (Ø1991-2000)	- 4,2	- 4,8	- 0,7	+ 1,6	+ 5,8	+ 8,3	+ 10,7	+ 10,9	+ 8,6	+ 6,3	- 1,1	- 2,7	+ 3,3
Basisszenario (Ø2031-2040)	- 2,3	- 2,2	- 0,4	+ 3,2	+ 8,2	+ 10,8	+ 12,8	+ 12,7	+ 9,9	+ 7,4	+ 1,9	- 0,8	+ 5,2

Maximum Temperatur [°C]



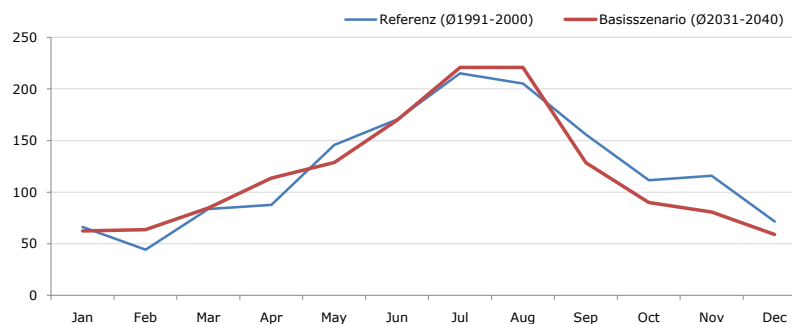
Maximum Temperatur [°C]	Jan	Feb	Mar	Apr	May	Jun	Jul	Aug	Sep	Oct	Nov	Dec	Jahr
Referenz (Ø1991-2000)	+ 9,8	+ 13,1	+ 13,3	+ 13,6	+ 19,4	+ 22,7	+ 23,0	+ 23,0	+ 20,9	+ 18,5	+ 14,2	+ 12,7	+ 17,0
Basisszenario (Ø2031-2040)	+ 12,7	+ 13,5	+ 14,7	+ 16,8	+ 20,5	+ 23,8	+ 25,5	+ 24,7	+ 21,5	+ 20,2	+ 15,9	+ 13,8	+ 18,6

Minimum Temperatur [°C]



Minimum Temperatur [°C]	Jan	Feb	Mar	Apr	May	Jun	Jul	Aug	Sep	Oct	Nov	Dec	Jahr
Referenz (Ø1991-2000)	- 21,0	- 24,0	- 16,7	- 17,7	- 9,4	- 5,4	- 1,1	- 1,1	- 4,6	- 9,2	- 18,7	- 19,2	- 12,3
Basisszenario (Ø2031-2040)	- 23,9	- 21,4	- 17,0	- 11,3	- 6,3	- 3,4	+ 1,2	- 0,6	- 2,2	- 8,0	- 16,1	- 22,1	- 10,9

Niederschlag [mm]



Niederschlag [mm]	Jan	Feb	Mar	Apr	May	Jun	Jul	Aug	Sep	Oct	Nov	Dec	Jahr
Referenz (Ø1991-2000)	66,4	44,4	83,7	87,6	145,8	170,5	215,0	205,2	155,9	111,5	115,8	71,7	1473,4
Basisszenario (Ø2031-2040)	62,4	63,6	84,9	113,5	128,9	169,8	220,7	220,8	128,5	90,1	80,7	58,9	1423,0

Q: Franziska Strauss, Herbert Formayer, Veronika Asamer, Erwin Schmid, 2010; Climate change data for Austria and the period 2008-2040 with one day and km2 resolution.

Ergebnisdarstellung: Dietmar Weinberger und Franz Sinabell, WIFO, www.wifo.ac.at.

Hinweise: Hervorgegangen aus dem Projekt "Werkzeuge für Modelle einer nachhaltigen Wirtschaft", im Rahmen der Programme proVISION und PFEIL10, finanziert vom Bundesministerium für Land- und Forstwirtschaft, Umwelt und Wasserwirtschaft.

Nähere Informationen: www.landnutzung.at

Referenz (Ø1991-2000): Klimabedingungen in der Periode 1991 bis 2000

Basisszenario (Ø2031-2040): Mittlerer Temperaturanstieg und gleichbleibende Niederschlagsverteilung