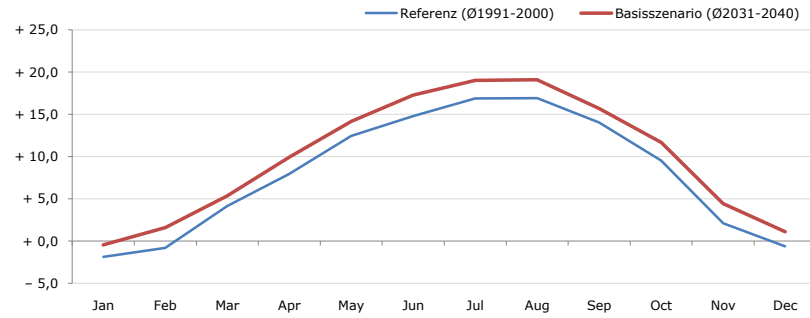


Gemeindename:
70806
Bezirk
Bundesland
Anzahl der Klimacluster

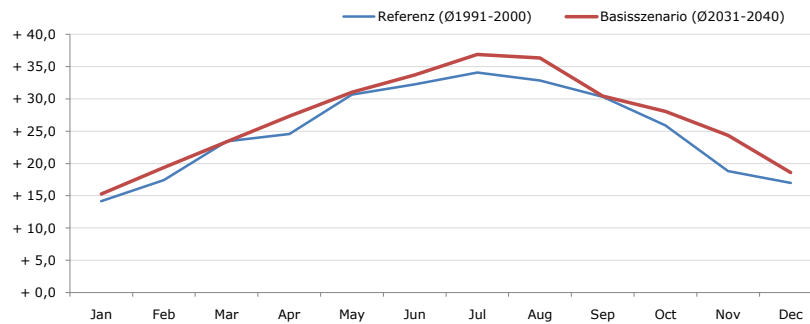
Ehenbichl
70806
Reutte
Tirol
2

Durchschnittstemperatur [°C]



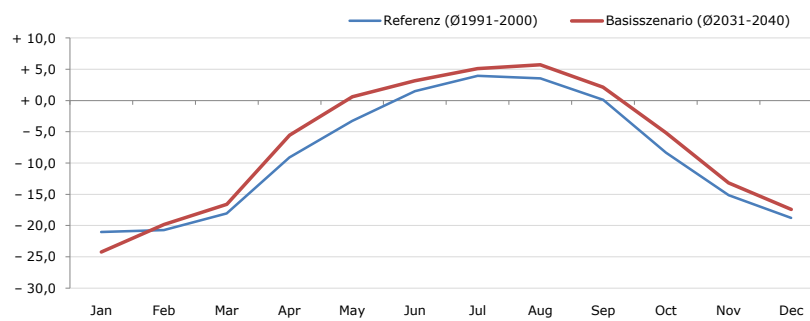
| Average temperature [°C] | Jan | Feb | Mar | Apr | May | Jun | Jul | Aug | Sep | Oct | Nov | Dec | Jahr |
|----------------------------|-------|-------|-------|-------|--------|--------|--------|--------|--------|--------|-------|-------|--------|
| Referenz (Ø1991-2000) | - 1,9 | - 0,8 | + 4,1 | + 8,0 | + 12,5 | + 14,8 | + 16,9 | + 16,9 | + 14,1 | + 9,5 | + 2,1 | - 0,6 | + 8,0 |
| Basisszenario (Ø2031-2040) | - 0,4 | + 1,6 | + 5,4 | + 9,9 | + 14,2 | + 17,3 | + 19,0 | + 19,1 | + 15,7 | + 11,7 | + 4,4 | + 1,1 | + 10,0 |

Maximum Temperatur [°C]



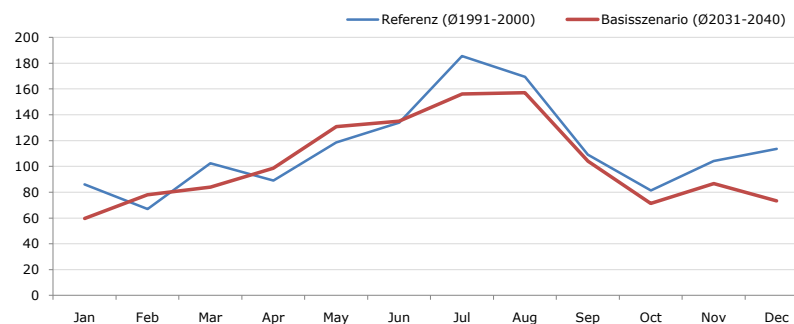
| Maximum Temperatur [°C] | Jan | Feb | Mar | Apr | May | Jun | Jul | Aug | Sep | Oct | Nov | Dec | Jahr |
|----------------------------|--------|--------|--------|--------|--------|--------|--------|--------|--------|--------|--------|--------|--------|
| Referenz (Ø1991-2000) | + 14,2 | + 17,5 | + 23,4 | + 24,6 | + 30,7 | + 32,3 | + 34,1 | + 32,8 | + 30,3 | + 25,9 | + 18,8 | + 17,0 | + 25,2 |
| Basisszenario (Ø2031-2040) | + 15,3 | + 19,4 | + 23,3 | + 27,3 | + 31,1 | + 33,7 | + 36,9 | + 36,4 | + 30,5 | + 28,1 | + 24,3 | + 18,6 | + 27,1 |

Minimum Temperatur [°C]



| Minimum Temperatur [°C] | Jan | Feb | Mar | Apr | May | Jun | Jul | Aug | Sep | Oct | Nov | Dec | Jahr |
|----------------------------|--------|--------|--------|-------|-------|-------|-------|-------|-------|-------|--------|--------|-------|
| Referenz (Ø1991-2000) | - 21,0 | - 20,7 | - 18,1 | - 9,1 | - 3,3 | + 1,5 | + 4,0 | + 3,5 | + 0,1 | - 8,3 | - 15,2 | - 18,8 | - 8,7 |
| Basisszenario (Ø2031-2040) | - 24,2 | - 19,9 | - 16,6 | - 5,5 | + 0,6 | + 3,2 | + 5,1 | + 5,7 | + 2,2 | - 5,1 | - 13,2 | - 17,4 | - 7,0 |

Niederschlag [mm]



| Niederschlag [mm] | Jan | Feb | Mar | Apr | May | Jun | Jul | Aug | Sep | Oct | Nov | Dec | Jahr |
|----------------------------|------|------|-------|------|-------|-------|-------|-------|-------|------|-------|-------|--------|
| Referenz (Ø1991-2000) | 86,2 | 67,0 | 102,5 | 89,1 | 118,5 | 134,0 | 185,4 | 169,4 | 109,0 | 81,3 | 104,2 | 113,5 | 1360,3 |
| Basisszenario (Ø2031-2040) | 59,6 | 78,0 | 83,8 | 98,5 | 130,9 | 135,0 | 156,1 | 157,2 | 104,1 | 71,2 | 86,8 | 73,2 | 1234,5 |

Q: Franziska Strauss, Herbert Formayer, Veronika Asamer, Erwin Schmid, 2010; Climate change data for Austria and the period 2008-2040 with one day and km2 resolution.

Ergebnisdarstellung: Dietmar Weinberger und Franz Sinabell, WIFO, www.wifo.ac.at.

Hinweise: Hervorgegangen aus dem Projekt "Werkzeuge für Modelle einer nachhaltigen Wirtschaft", im Rahmen der Programme proVISION und PFEIL10, finanziert vom Bundesministerium für Land- und Forstwirtschaft, Umwelt und Wasserwirtschaft.

Nähere Informationen: www.landnutzung.at

Referenz (Ø1991-2000): Klimabedingungen in der Periode 1991 bis 2000

Basisszenario (Ø2031-2040): Mittlerer Temperaturanstieg und gleichbleibende Niederschlagsverteilung