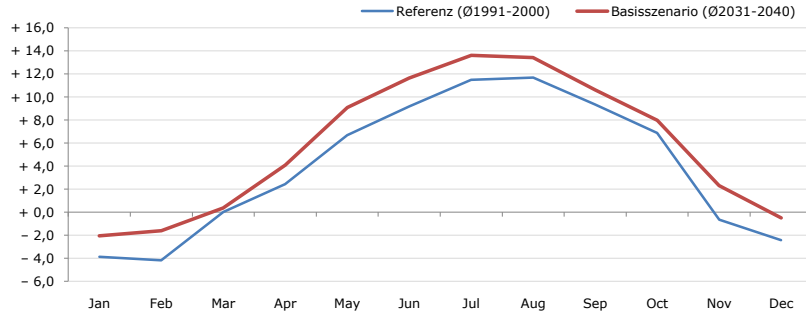


**Gemeindename:**  
 Gemeindegennzahl  
 Bezirk  
 Bundesland  
 Anzahl der Klimacluster

**Hinterhornbach**  
 70815  
 Reutte  
 Tirol  
 5

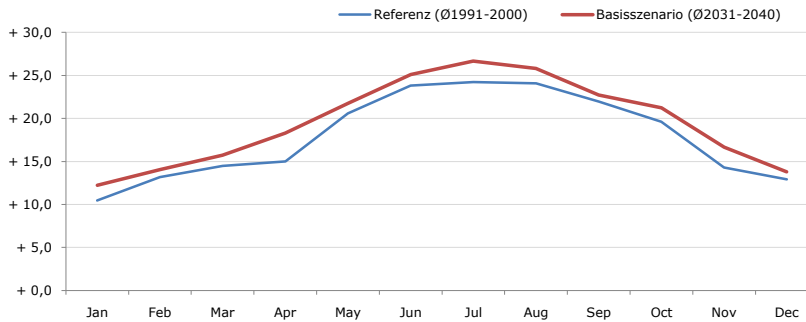


**Durchschnittstemperatur [°C]**



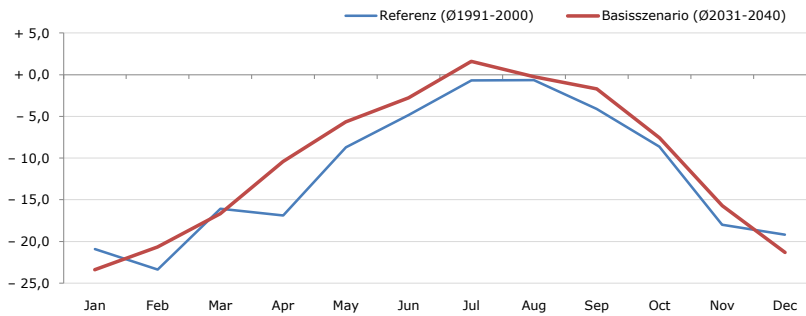
Average temperature [°C]	Jan	Feb	Mar	Apr	May	Jun	Jul	Aug	Sep	Oct	Nov	Dec	Jahr
Referenz (Ø1991-2000)	- 3,8	- 4,2	+ 0,0	+ 2,4	+ 6,7	+ 9,2	+ 11,5	+ 11,7	+ 9,3	+ 6,9	- 0,6	- 2,4	<b>+ 3,9</b>
Basisszenario (Ø2031-2040)	- 2,0	- 1,6	+ 0,4	+ 4,1	+ 9,1	+ 11,7	+ 13,6	+ 13,4	+ 10,6	+ 8,0	+ 2,3	- 0,5	<b>+ 5,8</b>

**Maximum Temperatur [°C]**



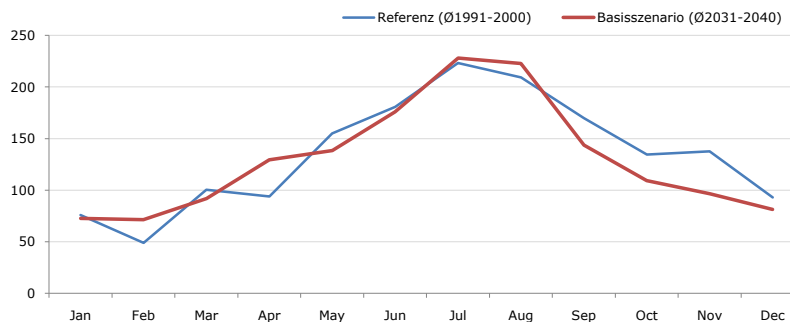
Maximum Temperatur [°C]	Jan	Feb	Mar	Apr	May	Jun	Jul	Aug	Sep	Oct	Nov	Dec	Jahr
Referenz (Ø1991-2000)	+ 10,5	+ 13,2	+ 14,5	+ 15,0	+ 20,6	+ 23,8	+ 24,2	+ 24,1	+ 22,0	+ 19,6	+ 14,3	+ 12,9	<b>+ 17,9</b>
Basisszenario (Ø2031-2040)	+ 12,2	+ 14,1	+ 15,7	+ 18,3	+ 21,8	+ 25,1	+ 26,7	+ 25,8	+ 22,7	+ 21,3	+ 16,7	+ 13,8	<b>+ 19,5</b>

**Minimum Temperatur [°C]**



Minimum Temperatur [°C]	Jan	Feb	Mar	Apr	May	Jun	Jul	Aug	Sep	Oct	Nov	Dec	Jahr
Referenz (Ø1991-2000)	- 20,9	- 23,4	- 16,1	- 16,9	- 8,7	- 4,8	- 0,7	- 0,7	- 4,1	- 8,6	- 18,0	- 19,2	<b>- 11,8</b>
Basisszenario (Ø2031-2040)	- 23,4	- 20,7	- 16,7	- 10,4	- 5,7	- 2,8	+ 1,6	- 0,2	- 1,7	- 7,6	- 15,7	- 21,3	<b>- 10,3</b>

**Niederschlag [mm]**



Niederschlag [mm]	Jan	Feb	Mar	Apr	May	Jun	Jul	Aug	Sep	Oct	Nov	Dec	Jahr
Referenz (Ø1991-2000)	76,0	48,8	100,6	93,9	155,1	180,6	223,3	209,1	169,7	134,4	137,7	92,9	<b>1622,1</b>
Basisszenario (Ø2031-2040)	72,6	71,3	92,0	129,4	138,3	176,0	227,9	222,7	143,6	109,3	96,5	81,3	<b>1560,9</b>

Q: Franziska Strauss, Herbert Formayer, Veronika Asamer, Erwin Schmid, 2010; Climate change data for Austria and the period 2008-2040 with one day and km2 resolution.

Ergebnisdarstellung: Dietmar Weinberger und Franz Sinabell, WIFO, www.wifo.ac.at.

Hinweise: Hervorgegangen aus dem Projekt "Werkzeuge für Modelle einer nachhaltigen Wirtschaft", im Rahmen der Programme proVISION und PFEIL10, finanziert vom Bundesministerium für Land- und Forstwirtschaft, Umwelt und Wasserwirtschaft.

Nähere Informationen: www.landnutzung.at

Referenz (Ø1991-2000): Klimabedingungen in der Periode 1991 bis 2000

Basisszenario (Ø2031-2040): Mittlerer Temperaturanstieg und gleichbleibende Niederschlagsverteilung