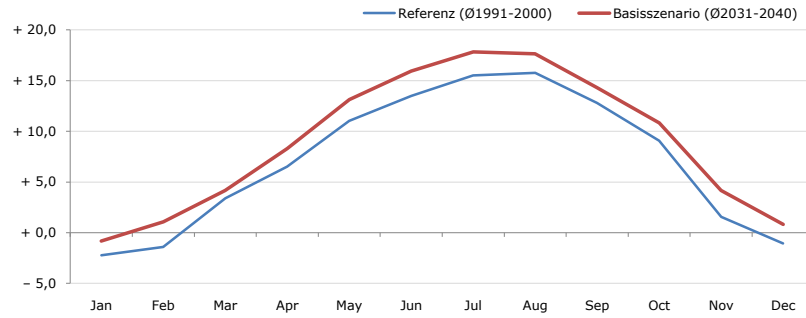


Gemeindename:
 Gemeindegennzahl
 Bezirk
 Bundesland
 Anzahl der Klimacluster

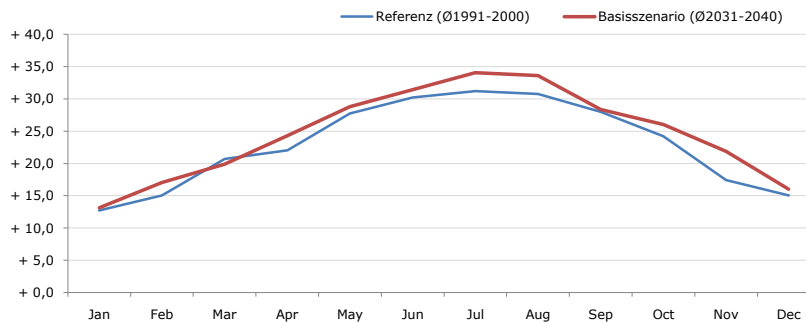
Höfen
 70816
 Reutte
 Tirol
 4

Durchschnittstemperatur [°C]



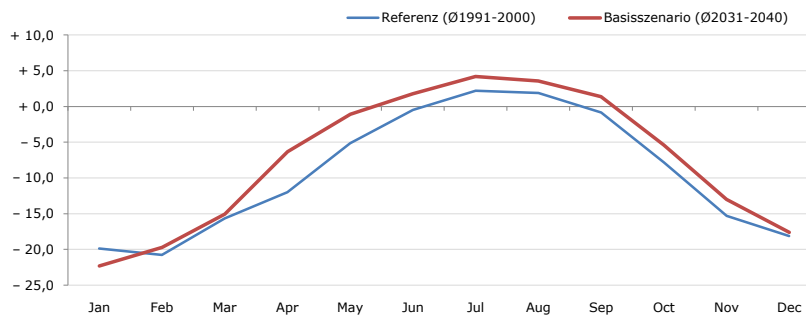
Average temperature [°C]	Jan	Feb	Mar	Apr	May	Jun	Jul	Aug	Sep	Oct	Nov	Dec	Jahr
Referenz (Ø1991-2000)	- 2,2	- 1,4	+ 3,4	+ 6,5	+ 11,0	+ 13,5	+ 15,5	+ 15,8	+ 12,8	+ 9,1	+ 1,6	- 1,1	+ 7,1
Basisszenario (Ø2031-2040)	- 0,8	+ 1,1	+ 4,2	+ 8,3	+ 13,1	+ 15,9	+ 17,8	+ 17,6	+ 14,3	+ 10,8	+ 4,2	+ 0,8	+ 9,0

Maximum Temperatur [°C]



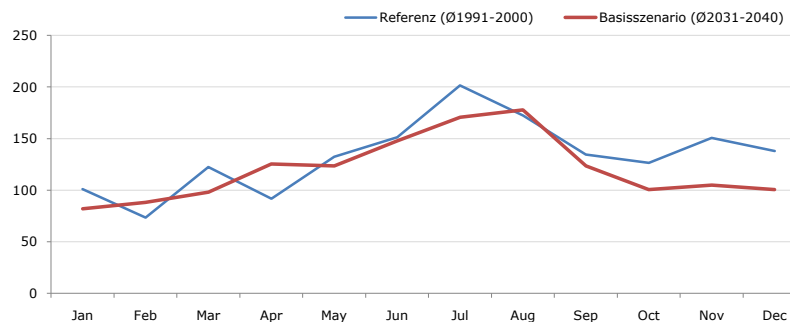
Maximum Temperatur [°C]	Jan	Feb	Mar	Apr	May	Jun	Jul	Aug	Sep	Oct	Nov	Dec	Jahr
Referenz (Ø1991-2000)	+ 12,7	+ 15,1	+ 20,7	+ 22,1	+ 27,8	+ 30,2	+ 31,2	+ 30,8	+ 28,0	+ 24,2	+ 17,4	+ 15,1	+ 23,0
Basisszenario (Ø2031-2040)	+ 13,1	+ 17,0	+ 19,9	+ 24,3	+ 28,8	+ 31,4	+ 34,1	+ 33,6	+ 28,4	+ 26,0	+ 21,8	+ 16,0	+ 24,6

Minimum Temperatur [°C]



Minimum Temperatur [°C]	Jan	Feb	Mar	Apr	May	Jun	Jul	Aug	Sep	Oct	Nov	Dec	Jahr
Referenz (Ø1991-2000)	- 19,9	- 20,8	- 15,7	- 12,0	- 5,1	- 0,5	+ 2,2	+ 1,9	- 0,8	- 7,8	- 15,3	- 18,2	- 9,3
Basisszenario (Ø2031-2040)	- 22,3	- 19,7	- 15,1	- 6,3	- 1,1	+ 1,8	+ 4,2	+ 3,6	+ 1,4	- 5,4	- 13,0	- 17,6	- 7,4

Niederschlag [mm]



Niederschlag [mm]	Jan	Feb	Mar	Apr	May	Jun	Jul	Aug	Sep	Oct	Nov	Dec	Jahr
Referenz (Ø1991-2000)	101,0	73,5	122,4	91,7	132,4	151,4	201,4	172,4	134,7	126,5	150,7	137,8	1595,8
Basisszenario (Ø2031-2040)	82,1	88,3	98,2	125,5	123,6	147,8	170,7	177,9	123,6	100,7	104,9	100,5	1443,8

Q: Franziska Strauss, Herbert Formayer, Veronika Asamer, Erwin Schmid, 2010; Climate change data for Austria and the period 2008-2040 with one day and km2 resolution.

Ergebnisdarstellung: Dietmar Weinberger und Franz Sinabell, WIFO, www.wifo.ac.at.

Hinweise: Hervorgegangen aus dem Projekt "Werkzeuge für Modelle einer nachhaltigen Wirtschaft", im Rahmen der Programme proVISION und PFEIL10, finanziert vom Bundesministerium für Land- und Forstwirtschaft, Umwelt und Wasserwirtschaft.

Nähere Informationen: www.landnutzung.at

Referenz (Ø1991-2000): Klimabedingungen in der Periode 1991 bis 2000

Basisszenario (Ø2031-2040): Mittlerer Temperaturanstieg und gleichbleibende Niederschlagsverteilung