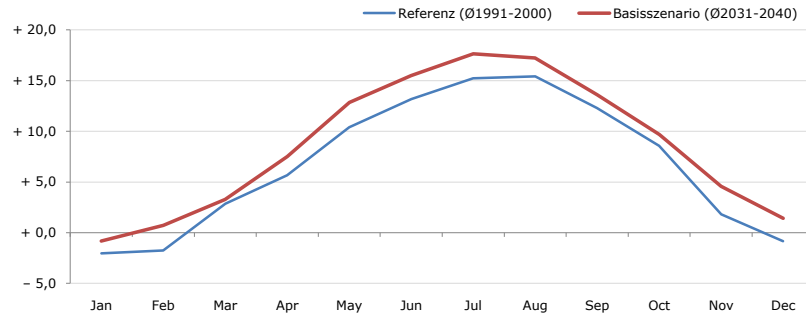


Gemeindename:
 Gemeindegennzahl
 Bezirk
 Bundesland
 Anzahl der Klimacluster

Jungholz
 70818
 Reutte
 Tirol
 2

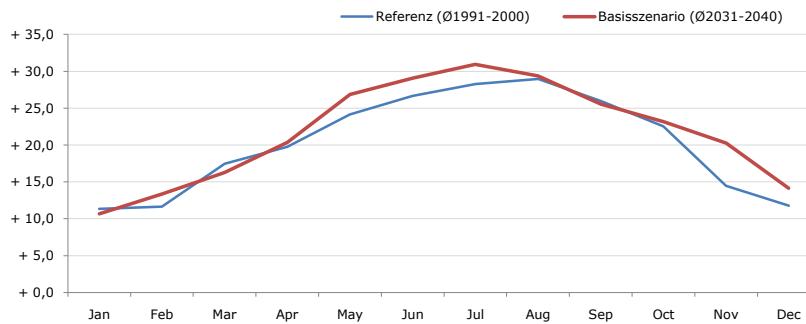


Durchschnittstemperatur [°C]



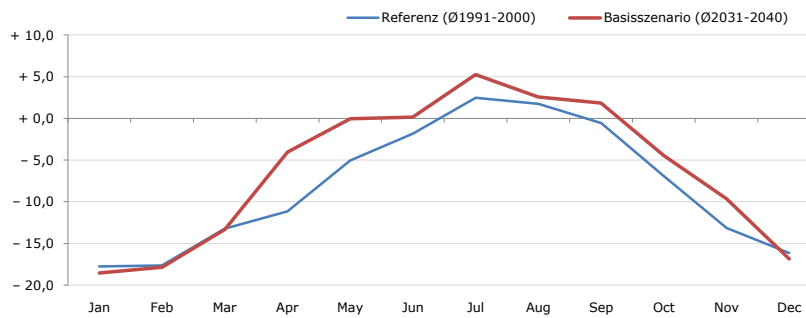
Average temperature [°C]	Jan	Feb	Mar	Apr	May	Jun	Jul	Aug	Sep	Oct	Nov	Dec	Jahr
Referenz (Ø1991-2000)	- 2,0	- 1,8	+ 2,9	+ 5,7	+ 10,4	+ 13,2	+ 15,2	+ 15,4	+ 12,3	+ 8,6	+ 1,8	- 0,8	+ 6,8
Basisszenario (Ø2031-2040)	- 0,8	+ 0,7	+ 3,3	+ 7,5	+ 12,8	+ 15,5	+ 17,6	+ 17,2	+ 13,6	+ 9,7	+ 4,6	+ 1,4	+ 8,6

Maximum Temperatur [°C]



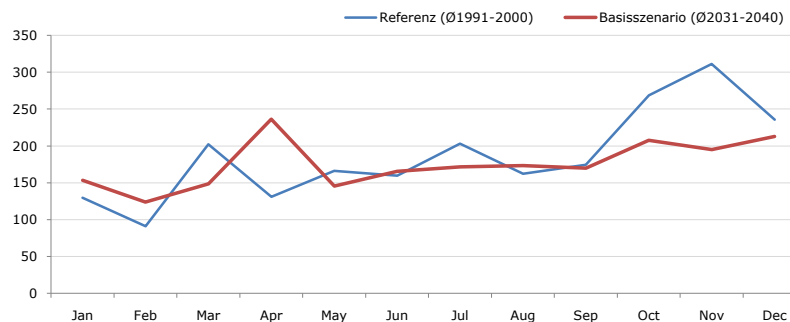
Maximum Temperatur [°C]	Jan	Feb	Mar	Apr	May	Jun	Jul	Aug	Sep	Oct	Nov	Dec	Jahr
Referenz (Ø1991-2000)	+ 11,4	+ 11,7	+ 17,5	+ 19,8	+ 24,2	+ 26,7	+ 28,3	+ 29,0	+ 26,0	+ 22,6	+ 14,5	+ 11,8	+ 20,3
Basisszenario (Ø2031-2040)	+ 10,7	+ 13,4	+ 16,3	+ 20,4	+ 26,9	+ 29,1	+ 31,0	+ 29,4	+ 25,6	+ 23,2	+ 20,3	+ 14,2	+ 21,7

Minimum Temperatur [°C]



Minimum Temperatur [°C]	Jan	Feb	Mar	Apr	May	Jun	Jul	Aug	Sep	Oct	Nov	Dec	Jahr
Referenz (Ø1991-2000)	- 17,7	- 17,6	- 13,2	- 11,1	- 5,0	- 1,8	+ 2,5	+ 1,8	- 0,5	- 6,9	- 13,1	- 16,1	- 8,2
Basisszenario (Ø2031-2040)	- 18,5	- 17,8	- 13,3	- 4,0	- 0,0	+ 0,2	+ 5,3	+ 2,6	+ 1,9	- 4,4	- 9,6	- 16,8	- 6,2

Niederschlag [mm]



Niederschlag [mm]	Jan	Feb	Mar	Apr	May	Jun	Jul	Aug	Sep	Oct	Nov	Dec	Jahr
Referenz (Ø1991-2000)	129,5	91,3	202,1	131,1	166,1	159,6	203,1	162,4	174,6	268,6	311,3	235,8	2235,5
Basisszenario (Ø2031-2040)	153,6	123,8	148,5	236,2	145,6	165,7	171,5	173,3	170,0	207,8	194,9	213,1	2104,0

Q: Franziska Strauss, Herbert Formayer, Veronika Asamer, Erwin Schmid, 2010; Climate change data for Austria and the period 2008-2040 with one day and km2 resolution.

Ergebnisdarstellung: Dietmar Weinberger und Franz Sinabell, WIFO, www.wifo.ac.at.

Hinweise: Hervorgegangen aus dem Projekt "Werkzeuge für Modelle einer nachhaltigen Wirtschaft", im Rahmen der Programme proVISION und PFEIL10, finanziert vom Bundesministerium für Land- und Forstwirtschaft, Umwelt und Wasserwirtschaft.

Nähere Informationen: www.landnutzung.at

Referenz (Ø1991-2000): Klimabedingungen in der Periode 1991 bis 2000

Basisszenario (Ø2031-2040): Mittlerer Temperaturanstieg und gleichbleibende Niederschlagsverteilung