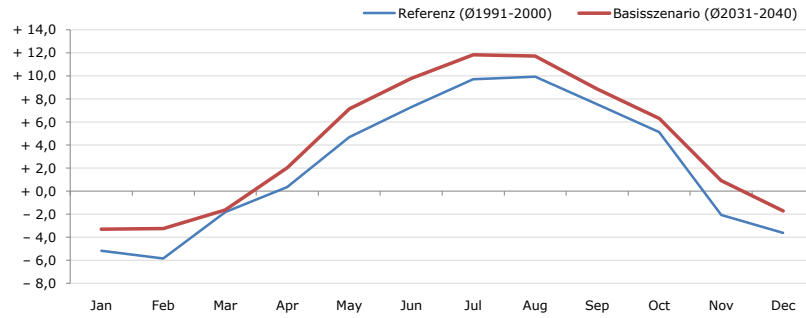


Gemeindename:
 Gemeindegennzahl
 Bezirk
 Bundesland
 Anzahl der Klimacluster

Kaisers
 70819
 Reutte
 Tirol
 6

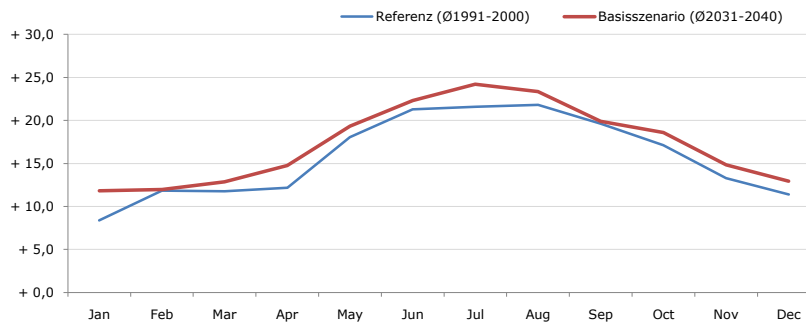


Durchschnittstemperatur [°C]



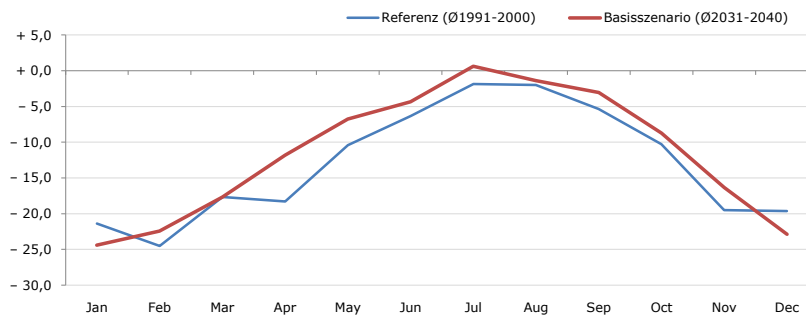
Average temperature [°C]	Jan	Feb	Mar	Apr	May	Jun	Jul	Aug	Sep	Oct	Nov	Dec	Jahr
Referenz (Ø1991-2000)	- 5,2	- 5,8	- 1,8	+ 0,4	+ 4,7	+ 7,3	+ 9,7	+ 9,9	+ 7,6	+ 5,1	- 2,1	- 3,6	+ 2,2
Basisszenario (Ø2031-2040)	- 3,3	- 3,2	- 1,6	+ 2,0	+ 7,2	+ 9,8	+ 11,8	+ 11,7	+ 8,9	+ 6,3	+ 0,9	- 1,7	+ 4,1

Maximum Temperatur [°C]



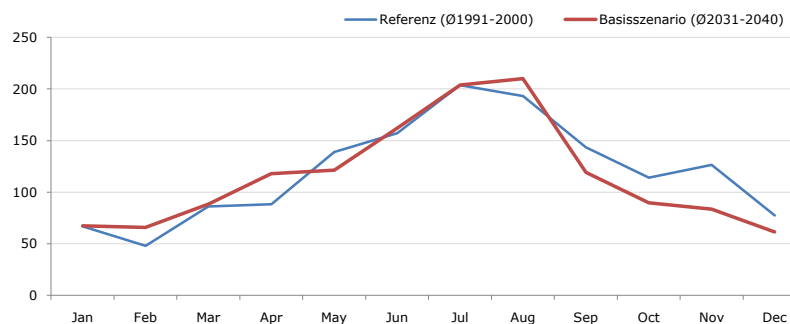
Maximum Temperatur [°C]	Jan	Feb	Mar	Apr	May	Jun	Jul	Aug	Sep	Oct	Nov	Dec	Jahr
Referenz (Ø1991-2000)	+ 8,4	+ 11,8	+ 11,8	+ 12,2	+ 18,0	+ 21,3	+ 21,6	+ 21,8	+ 19,6	+ 17,1	+ 13,3	+ 11,4	+ 15,7
Basisszenario (Ø2031-2040)	+ 11,8	+ 12,0	+ 12,9	+ 14,8	+ 19,3	+ 22,3	+ 24,2	+ 23,3	+ 19,9	+ 18,6	+ 14,8	+ 12,9	+ 17,3

Minimum Temperatur [°C]



Minimum Temperatur [°C]	Jan	Feb	Mar	Apr	May	Jun	Jul	Aug	Sep	Oct	Nov	Dec	Jahr
Referenz (Ø1991-2000)	- 21,4	- 24,5	- 17,7	- 18,3	- 10,4	- 6,3	- 1,9	- 2,0	- 5,4	- 10,3	- 19,5	- 19,6	- 13,0
Basisszenario (Ø2031-2040)	- 24,4	- 22,5	- 17,7	- 11,8	- 6,8	- 4,3	+ 0,6	- 1,4	- 3,0	- 8,7	- 16,4	- 22,9	- 11,5

Niederschlag [mm]



Niederschlag [mm]	Jan	Feb	Mar	Apr	May	Jun	Jul	Aug	Sep	Oct	Nov	Dec	Jahr
Referenz (Ø1991-2000)	67,1	47,9	86,2	88,3	139,0	157,2	203,6	193,0	143,6	114,1	126,4	77,6	1444,0
Basisszenario (Ø2031-2040)	67,4	65,9	88,3	117,8	121,3	162,0	203,8	210,0	119,1	89,8	83,6	61,6	1390,7

Q: Franziska Strauss, Herbert Formayer, Veronika Asamer, Erwin Schmid, 2010; Climate change data for Austria and the period 2008-2040 with one day and km2 resolution.

Ergebnisdarstellung: Dietmar Weinberger und Franz Sinabell, WIFO, www.wifo.ac.at.

Hinweise: Hervorgegangen aus dem Projekt "Werkzeuge für Modelle einer nachhaltigen Wirtschaft", im Rahmen der Programme proVISION und PFEIL10, finanziert vom Bundesministerium für Land- und Forstwirtschaft, Umwelt und Wasserwirtschaft.

Nähere Informationen: www.landnutzung.at

Referenz (Ø1991-2000): Klimabedingungen in der Periode 1991 bis 2000

Basisszenario (Ø2031-2040): Mittlerer Temperaturanstieg und gleichbleibende Niederschlagsverteilung