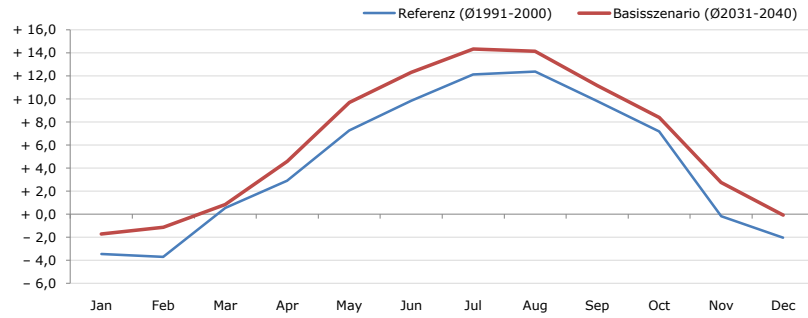


Gemeindename:
 Gemeindegennzahl
 Bezirk
 Bundesland
 Anzahl der Klimacluster

Pfafflar
 70825
 Reutte
 Tirol
 6

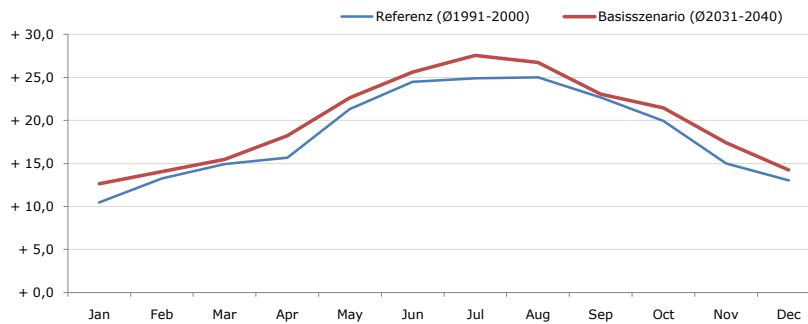


Durchschnittstemperatur [°C]



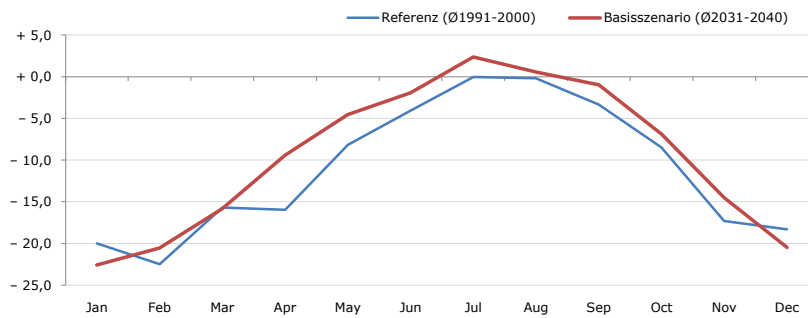
Average temperature [°C]	Jan	Feb	Mar	Apr	May	Jun	Jul	Aug	Sep	Oct	Nov	Dec	Jahr
Referenz (Ø1991-2000)	- 3,4	- 3,7	+ 0,5	+ 2,9	+ 7,3	+ 9,9	+ 12,1	+ 12,4	+ 9,8	+ 7,2	- 0,2	- 2,0	+ 4,5
Basisszenario (Ø2031-2040)	- 1,7	- 1,1	+ 0,8	+ 4,6	+ 9,7	+ 12,3	+ 14,3	+ 14,1	+ 11,2	+ 8,4	+ 2,8	- 0,1	+ 6,3

Maximum Temperatur [°C]



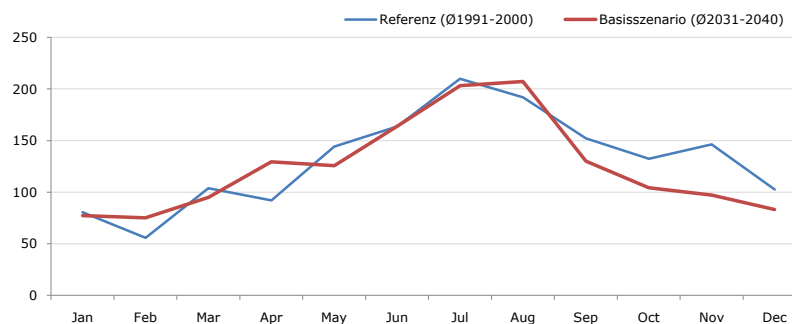
Maximum Temperatur [°C]	Jan	Feb	Mar	Apr	May	Jun	Jul	Aug	Sep	Oct	Nov	Dec	Jahr
Referenz (Ø1991-2000)	+ 10,5	+ 13,3	+ 14,9	+ 15,7	+ 21,3	+ 24,5	+ 24,9	+ 25,0	+ 22,7	+ 20,0	+ 15,0	+ 13,0	+ 18,4
Basisszenario (Ø2031-2040)	+ 12,6	+ 14,1	+ 15,5	+ 18,2	+ 22,7	+ 25,6	+ 27,5	+ 26,7	+ 23,1	+ 21,5	+ 17,4	+ 14,3	+ 20,0

Minimum Temperatur [°C]



Minimum Temperatur [°C]	Jan	Feb	Mar	Apr	May	Jun	Jul	Aug	Sep	Oct	Nov	Dec	Jahr
Referenz (Ø1991-2000)	- 20,0	- 22,5	- 15,7	- 16,0	- 8,2	- 4,1	- 0,0	- 0,2	- 3,3	- 8,5	- 17,3	- 18,3	- 11,1
Basisszenario (Ø2031-2040)	- 22,6	- 20,6	- 15,8	- 9,4	- 4,5	- 1,9	+ 2,4	+ 0,5	- 1,0	- 6,9	- 14,5	- 20,5	- 9,5

Niederschlag [mm]



Niederschlag [mm]	Jan	Feb	Mar	Apr	May	Jun	Jul	Aug	Sep	Oct	Nov	Dec	Jahr
Referenz (Ø1991-2000)	80,5	55,9	103,8	92,1	144,0	163,7	209,8	191,8	152,1	132,3	146,2	102,6	1574,6
Basisszenario (Ø2031-2040)	77,4	75,2	95,1	129,5	125,8	164,0	203,1	207,4	130,0	104,3	97,3	83,2	1492,2

Q: Franziska Strauss, Herbert Formayer, Veronika Asamer, Erwin Schmid, 2010; Climate change data for Austria and the period 2008-2040 with one day and km2 resolution.

Ergebnisdarstellung: Dietmar Weinberger und Franz Sinabell, WIFO, www.wifo.ac.at.

Hinweise: Hervorgegangen aus dem Projekt "Werkzeuge für Modelle einer nachhaltigen Wirtschaft", im Rahmen der Programme proVISION und PFEIL10, finanziert vom Bundesministerium für Land- und Forstwirtschaft, Umwelt und Wasserwirtschaft.

Nähere Informationen: www.landnutzung.at

Referenz (Ø1991-2000): Klimabedingungen in der Periode 1991 bis 2000

Basisszenario (Ø2031-2040): Mittlerer Temperaturanstieg und gleichbleibende Niederschlagsverteilung