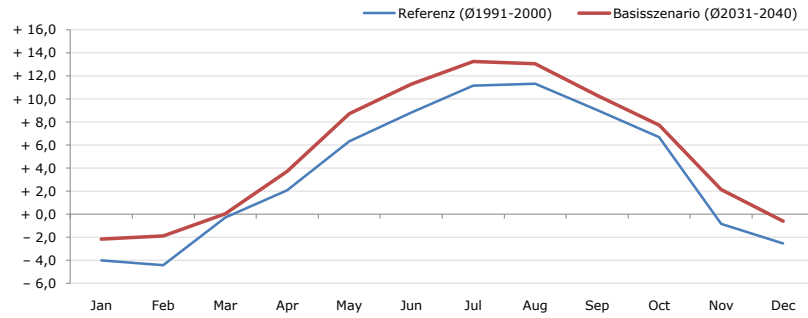


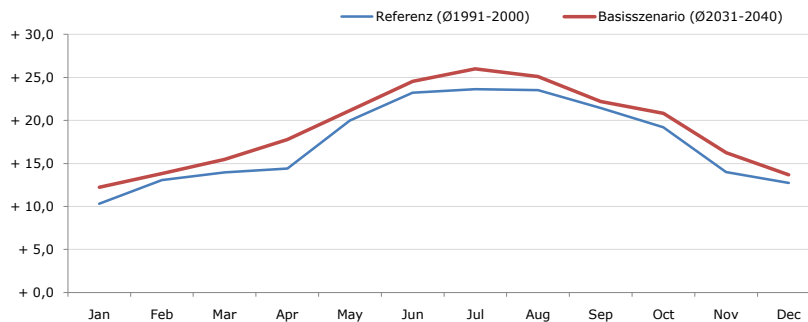
Gemeindename: Steeg
Gemeindekennzahl: 70831
Bezirk: Reutte
Bundesland: Tirol
Anzahl der Klimacluster: 4

Durchschnittstemperatur [°C]



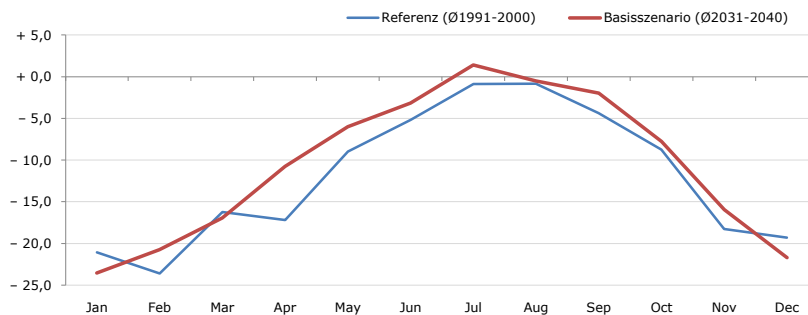
Average temperature [°C]	Jan	Feb	Mar	Apr	May	Jun	Jul	Aug	Sep	Oct	Nov	Dec	Jahr
Referenz (Ø1991-2000)	- 4,0	- 4,4	- 0,3	+ 2,1	+ 6,3	+ 8,8	+ 11,2	+ 11,3	+ 9,1	+ 6,7	- 0,8	- 2,5	+ 3,7
Basisszenario (Ø2031-2040)	- 2,2	- 1,9	+ 0,0	+ 3,7	+ 8,7	+ 11,3	+ 13,3	+ 13,1	+ 10,3	+ 7,7	+ 2,2	- 0,6	+ 5,5

Maximum Temperatur [°C]



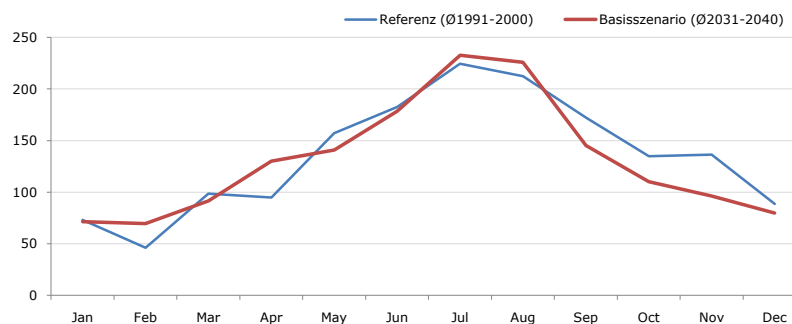
Maximum Temperatur [°C]	Jan	Feb	Mar	Apr	May	Jun	Jul	Aug	Sep	Oct	Nov	Dec	Jahr
Referenz (Ø1991-2000)	+ 10,3	+ 13,1	+ 14,0	+ 14,4	+ 20,0	+ 23,2	+ 23,7	+ 23,5	+ 21,4	+ 19,2	+ 14,0	+ 12,7	+ 17,5
Basisszenario (Ø2031-2040)	+ 12,2	+ 13,8	+ 15,5	+ 17,8	+ 21,2	+ 24,5	+ 26,0	+ 25,1	+ 22,2	+ 20,8	+ 16,2	+ 13,7	+ 19,1

Minimum Temperatur [°C]



Minimum Temperatur [°C]	Jan	Feb	Mar	Apr	May	Jun	Jul	Aug	Sep	Oct	Nov	Dec	Jahr
Referenz (Ø1991-2000)	- 21,1	- 23,6	- 16,2	- 17,2	- 9,0	- 5,2	- 0,9	- 0,8	- 4,4	- 8,8	- 18,3	- 19,3	- 12,0
Basisszenario (Ø2031-2040)	- 23,6	- 20,8	- 16,9	- 10,8	- 6,0	- 3,2	+ 1,4	- 0,5	- 2,0	- 7,8	- 15,9	- 21,7	- 10,6

Niederschlag [mm]



Niederschlag [mm]	Jan	Feb	Mar	Apr	May	Jun	Jul	Aug	Sep	Oct	Nov	Dec	Jahr
Referenz (Ø1991-2000)	73,0	46,2	98,6	94,7	157,2	182,6	224,5	212,5	172,4	135,0	136,5	88,6	1621,7
Basisszenario (Ø2031-2040)	71,6	69,6	91,4	130,1	140,7	178,4	232,8	225,8	145,2	110,3	96,2	79,7	1571,9

Q: Franziska Strauss, Herbert Formayer, Veronika Asamer, Erwin Schmid, 2010; Climate change data for Austria and the period 2008-2040 with one day and km2 resolution.

Ergebnisdarstellung: Dietmar Weinberger und Franz Sinabell, WIFO, www.wifo.ac.at.

Hinweise: Hervorgegangen aus dem Projekt "Werkzeuge für Modelle einer nachhaltigen Wirtschaft", im Rahmen der Programme proVISION und PFEIL10, finanziert vom Bundesministerium für Land- und Forstwirtschaft, Umwelt und Wasserwirtschaft.

Nähere Informationen: www.landnutzung.at

Referenz (Ø1991-2000): Klimabedingungen in der Periode 1991 bis 2000

Basisszenario (Ø2031-2040): Mittlerer Temperaturanstieg und gleichbleibende Niederschlagsverteilung