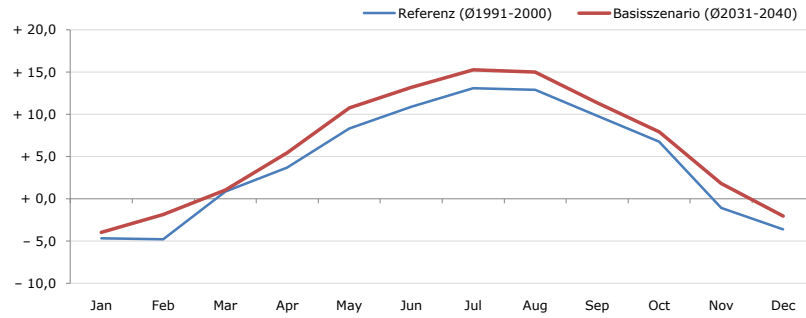


Gemeindename:
 Gemeindegennzahl
 Bezirk
 Bundesland
 Anzahl der Klimacluster

Hippach
 70916
 Schwaz
 Tirol
 6

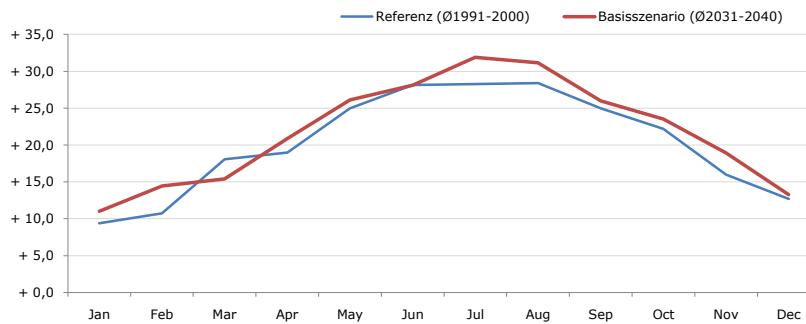


Durchschnittstemperatur [°C]



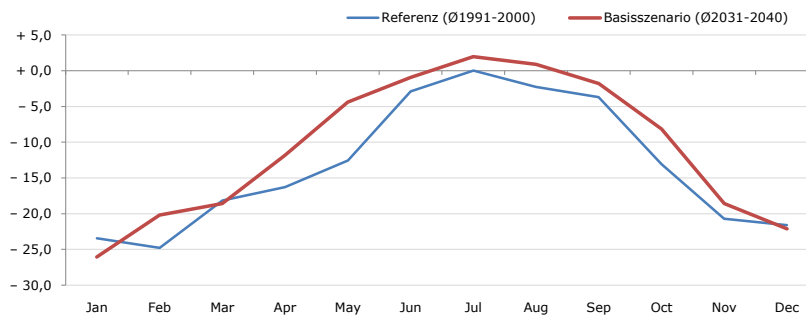
Average temperature [°C]	Jan	Feb	Mar	Apr	May	Jun	Jul	Aug	Sep	Oct	Nov	Dec	Jahr
Referenz (Ø1991-2000)	- 4,6	- 4,8	+ 0,9	+ 3,7	+ 8,3	+ 10,9	+ 13,1	+ 12,9	+ 9,8	+ 6,8	- 1,1	- 3,6	+ 4,4
Basisszenario (Ø2031-2040)	- 4,0	- 1,8	+ 1,0	+ 5,5	+ 10,8	+ 13,2	+ 15,3	+ 15,0	+ 11,4	+ 7,9	+ 1,8	- 2,0	+ 6,2

Maximum Temperatur [°C]



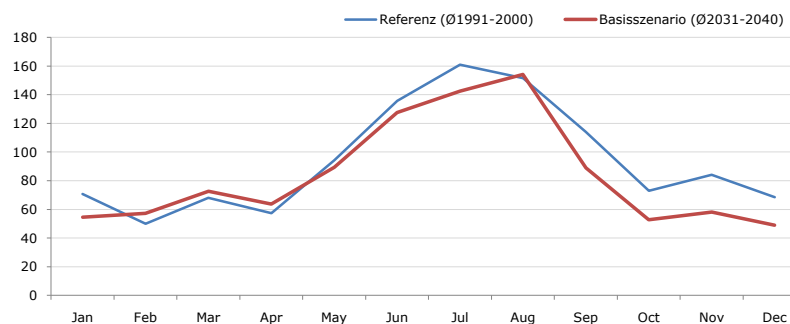
Maximum Temperatur [°C]	Jan	Feb	Mar	Apr	May	Jun	Jul	Aug	Sep	Oct	Nov	Dec	Jahr
Referenz (Ø1991-2000)	+ 9,4	+ 10,7	+ 18,1	+ 19,0	+ 25,0	+ 28,2	+ 28,3	+ 28,4	+ 25,0	+ 22,2	+ 16,0	+ 12,7	+ 20,3
Basisszenario (Ø2031-2040)	+ 11,0	+ 14,4	+ 15,4	+ 20,9	+ 26,1	+ 28,1	+ 31,9	+ 31,2	+ 26,0	+ 23,5	+ 18,9	+ 13,3	+ 21,8

Minimum Temperatur [°C]



Minimum Temperatur [°C]	Jan	Feb	Mar	Apr	May	Jun	Jul	Aug	Sep	Oct	Nov	Dec	Jahr
Referenz (Ø1991-2000)	- 23,4	- 24,8	- 18,1	- 16,3	- 12,6	- 2,9	+ 0,0	- 2,2	- 3,7	- 13,0	- 20,7	- 21,6	- 13,2
Basisszenario (Ø2031-2040)	- 26,0	- 20,2	- 18,6	- 11,8	- 4,4	- 0,9	+ 2,0	+ 0,9	- 1,8	- 8,1	- 18,6	- 22,1	- 10,8

Niederschlag [mm]



Niederschlag [mm]	Jan	Feb	Mar	Apr	May	Jun	Jul	Aug	Sep	Oct	Nov	Dec	Jahr
Referenz (Ø1991-2000)	70,6	50,0	68,0	57,4	94,1	135,8	161,0	151,5	114,1	73,1	84,1	68,6	1128,4
Basisszenario (Ø2031-2040)	54,5	57,2	72,5	63,7	89,5	127,7	142,4	154,1	88,9	52,8	58,1	49,0	1010,4

Q: Franziska Strauss, Herbert Formayer, Veronika Asamer, Erwin Schmid, 2010; Climate change data for Austria and the period 2008-2040 with one day and km2 resolution.

Ergebnisdarstellung: Dietmar Weinberger und Franz Sinabell, WIFO, www.wifo.ac.at.

Hinweise: Hervorgegangen aus dem Projekt "Werkzeuge für Modelle einer nachhaltigen Wirtschaft", im Rahmen der Programme proVISION und PFEIL10, finanziert vom Bundesministerium für Land- und Forstwirtschaft, Umwelt und Wasserwirtschaft.

Nähere Informationen: www.landnutzung.at

Referenz (Ø1991-2000): Klimabedingungen in der Periode 1991 bis 2000

Basisszenario (Ø2031-2040): Mittlerer Temperaturanstieg und gleichbleibende Niederschlagsverteilung