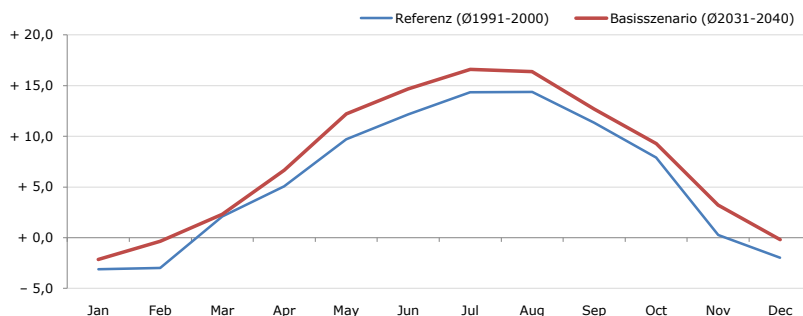


Gemeindename:
 Gemeindegennzahl
 Bezirk
 Bundesland
 Anzahl der Klimacluster

Ried im Zillertal
 70923
 Schwaz
 Tirol
 6

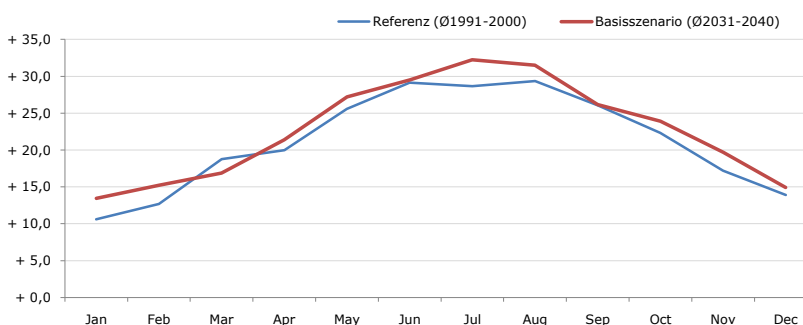


Durchschnittstemperatur [°C]



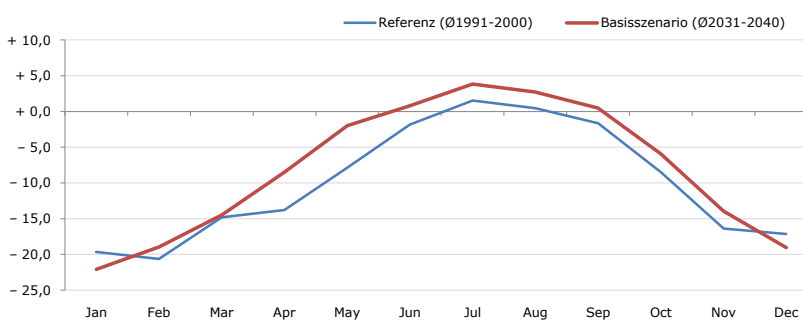
Average temperature [°C]	Jan	Feb	Mar	Apr	May	Jun	Jul	Aug	Sep	Oct	Nov	Dec	Jahr
Referenz (Ø1991-2000)	- 3,1	- 3,0	+ 2,1	+ 5,1	+ 9,7	+ 12,2	+ 14,4	+ 14,4	+ 11,3	+ 7,9	+ 0,3	- 2,0	+ 5,8
Basisszenario (Ø2031-2040)	- 2,1	- 0,4	+ 2,3	+ 6,7	+ 12,2	+ 14,7	+ 16,6	+ 16,4	+ 12,7	+ 9,3	+ 3,2	- 0,2	+ 7,7

Maximum Temperatur [°C]



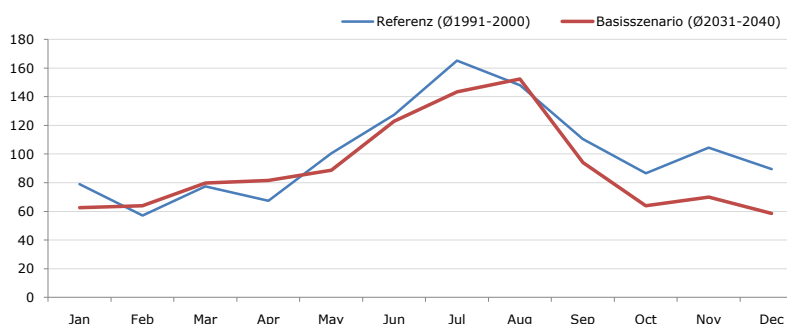
Maximum Temperatur [°C]	Jan	Feb	Mar	Apr	May	Jun	Jul	Aug	Sep	Oct	Nov	Dec	Jahr
Referenz (Ø1991-2000)	+ 10,6	+ 12,7	+ 18,8	+ 20,0	+ 25,6	+ 29,1	+ 28,6	+ 29,4	+ 26,1	+ 22,3	+ 17,2	+ 13,9	+ 21,2
Basisszenario (Ø2031-2040)	+ 13,5	+ 15,2	+ 16,9	+ 21,4	+ 27,2	+ 29,5	+ 32,2	+ 31,5	+ 26,2	+ 23,9	+ 19,7	+ 14,9	+ 22,7

Minimum Temperatur [°C]



Minimum Temperatur [°C]	Jan	Feb	Mar	Apr	May	Jun	Jul	Aug	Sep	Oct	Nov	Dec	Jahr
Referenz (Ø1991-2000)	- 19,6	- 20,6	- 14,8	- 13,8	- 7,9	- 1,8	+ 1,5	+ 0,5	- 1,6	- 8,5	- 16,4	- 17,2	- 10,0
Basisszenario (Ø2031-2040)	- 22,1	- 19,0	- 14,5	- 8,5	- 2,0	+ 0,8	+ 3,8	+ 2,7	+ 0,5	- 5,9	- 13,9	- 19,1	- 8,0

Niederschlag [mm]



Niederschlag [mm]	Jan	Feb	Mar	Apr	May	Jun	Jul	Aug	Sep	Oct	Nov	Dec	Jahr
Referenz (Ø1991-2000)	79,1	57,1	77,5	67,5	100,3	127,4	165,1	148,1	110,4	86,5	104,5	89,4	1212,9
Basisszenario (Ø2031-2040)	62,7	64,0	79,8	81,7	88,8	122,8	143,4	152,3	94,1	64,0	69,9	58,5	1082,0

Q: Franziska Strauss, Herbert Formayer, Veronika Asamer, Erwin Schmid, 2010; Climate change data for Austria and the period 2008-2040 with one day and km2 resolution.

Ergebnisdarstellung: Dietmar Weinberger und Franz Sinabell, WIFO, www.wifo.ac.at.

Hinweise: Hervorgegangen aus dem Projekt "Werkzeuge für Modelle einer nachhaltigen Wirtschaft", im Rahmen der Programme proVISION und PFEIL10, finanziert vom Bundesministerium für Land- und Forstwirtschaft, Umwelt und Wasserwirtschaft.

Nähere Informationen: www.landnutzung.at

Referenz (Ø1991-2000): Klimabedingungen in der Periode 1991 bis 2000

Basisszenario (Ø2031-2040): Mittlerer Temperaturanstieg und gleichbleibende Niederschlagsverteilung