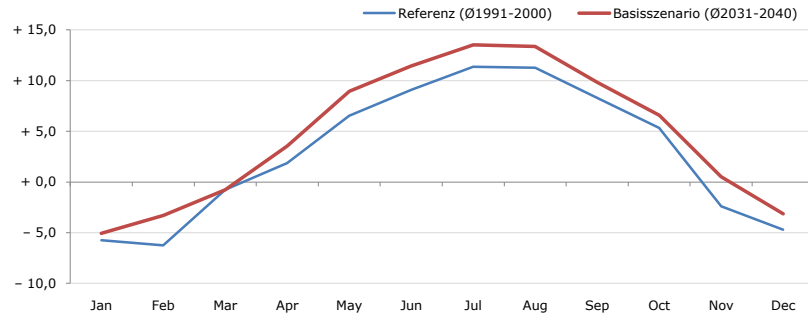


Gemeindename:
 Gemeindegennzahl
 Bezirk
 Bundesland
 Anzahl der Klimacluster

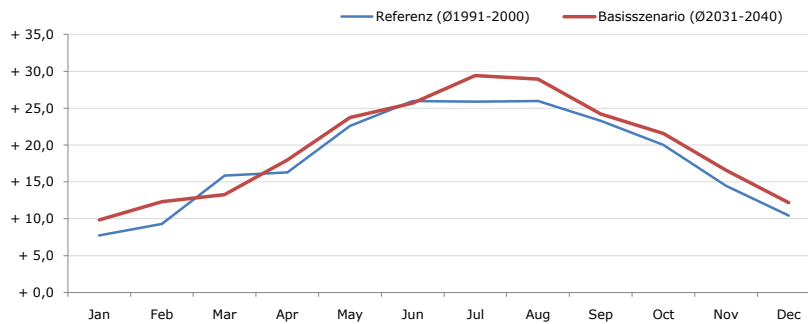
Tux
 70934
 Schwaz
 Tirol
 7

Durchschnittstemperatur [°C]



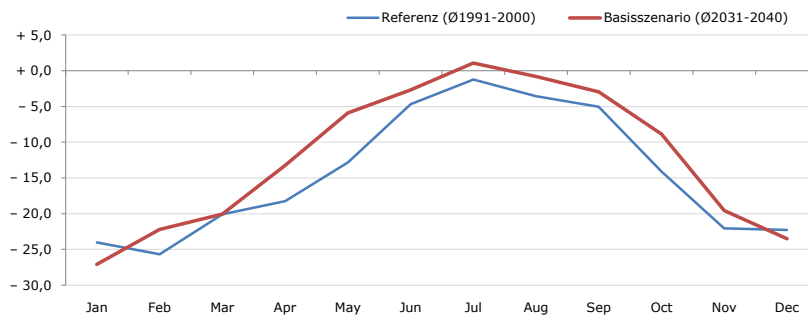
Average temperature [°C]	Jan	Feb	Mar	Apr	May	Jun	Jul	Aug	Sep	Oct	Nov	Dec	Jahr
Referenz (Ø1991-2000)	- 5,8	- 6,2	- 0,8	+ 1,9	+ 6,5	+ 9,1	+ 11,4	+ 11,3	+ 8,3	+ 5,3	- 2,4	- 4,7	+ 2,9
Basisszenario (Ø2031-2040)	- 5,1	- 3,3	- 0,8	+ 3,5	+ 8,9	+ 11,4	+ 13,5	+ 13,4	+ 9,8	+ 6,6	+ 0,5	- 3,1	+ 4,7

Maximum Temperatur [°C]



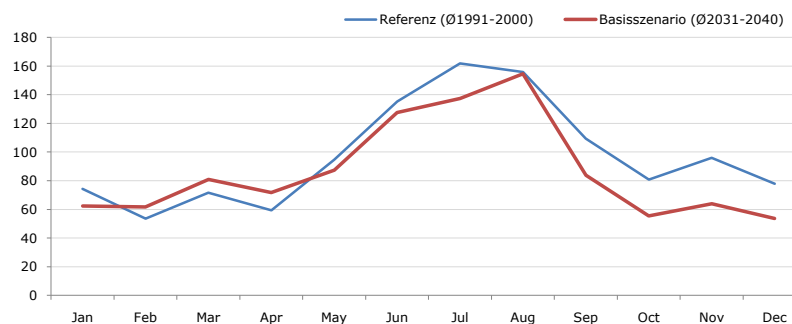
Maximum Temperatur [°C]	Jan	Feb	Mar	Apr	May	Jun	Jul	Aug	Sep	Oct	Nov	Dec	Jahr
Referenz (Ø1991-2000)	+ 7,7	+ 9,3	+ 15,8	+ 16,3	+ 22,6	+ 26,0	+ 25,9	+ 26,0	+ 23,3	+ 20,0	+ 14,5	+ 10,4	+ 18,2
Basisszenario (Ø2031-2040)	+ 9,8	+ 12,3	+ 13,3	+ 18,0	+ 23,7	+ 25,7	+ 29,4	+ 28,9	+ 24,2	+ 21,6	+ 16,6	+ 12,2	+ 19,7

Minimum Temperatur [°C]



Minimum Temperatur [°C]	Jan	Feb	Mar	Apr	May	Jun	Jul	Aug	Sep	Oct	Nov	Dec	Jahr
Referenz (Ø1991-2000)	- 24,0	- 25,7	- 20,1	- 18,3	- 12,9	- 4,7	- 1,2	- 3,6	- 5,0	- 14,1	- 22,0	- 22,3	- 14,4
Basisszenario (Ø2031-2040)	- 27,1	- 22,2	- 20,0	- 13,3	- 5,9	- 2,7	+ 1,1	- 0,8	- 3,0	- 8,9	- 19,6	- 23,5	- 12,1

Niederschlag [mm]



Niederschlag [mm]	Jan	Feb	Mar	Apr	May	Jun	Jul	Aug	Sep	Oct	Nov	Dec	Jahr
Referenz (Ø1991-2000)	74,4	53,6	71,7	59,4	94,7	135,4	161,9	155,8	109,5	80,9	96,0	78,0	1171,3
Basisszenario (Ø2031-2040)	62,3	61,7	81,0	71,8	87,5	127,5	137,4	154,5	83,8	55,5	63,9	53,7	1040,6

Q: Franziska Strauss, Herbert Formayer, Veronika Asamer, Erwin Schmid, 2010; Climate change data for Austria and the period 2008-2040 with one day and km2 resolution.

Ergebnisdarstellung: Dietmar Weinberger und Franz Sinabell, WIFO, www.wifo.ac.at.

Hinweise: Hervorgegangen aus dem Projekt "Werkzeuge für Modelle einer nachhaltigen Wirtschaft", im Rahmen der Programme proVISION und PFEIL10, finanziert vom Bundesministerium für Land- und Forstwirtschaft, Umwelt und Wasserwirtschaft.

Nähere Informationen: www.landnutzung.at

Referenz (Ø1991-2000): Klimabedingungen in der Periode 1991 bis 2000

Basisszenario (Ø2031-2040): Mittlerer Temperaturanstieg und gleichbleibende Niederschlagsverteilung