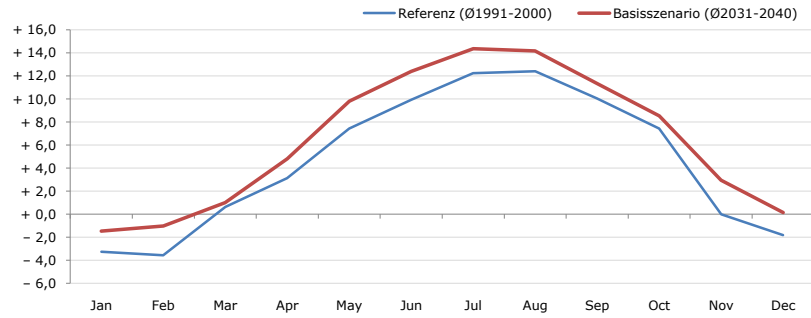


Gemeindename:
 Gemeindegennzahl
 Bezirk
 Bundesland
 Anzahl der Klimacluster

Vomp
 70936
 Schwaz
 Tirol
 9

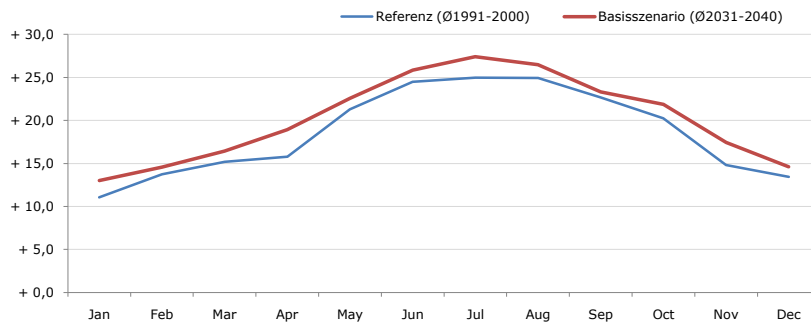


Durchschnittstemperatur [°C]



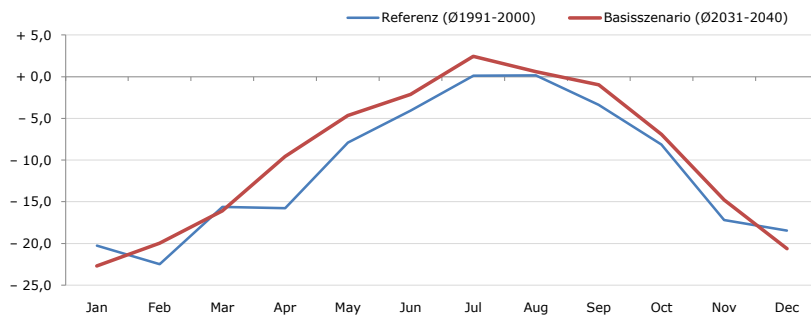
Average temperature [°C]	Jan	Feb	Mar	Apr	May	Jun	Jul	Aug	Sep	Oct	Nov	Dec	Jahr
Referenz (Ø1991-2000)	- 3,2	- 3,6	+ 0,6	+ 3,1	+ 7,4	+ 9,9	+ 12,3	+ 12,4	+ 10,0	+ 7,4	+ 0,0	- 1,8	+ 4,6
Basisszenario (Ø2031-2040)	- 1,5	- 1,0	+ 1,0	+ 4,8	+ 9,8	+ 12,4	+ 14,4	+ 14,2	+ 11,3	+ 8,5	+ 2,9	+ 0,1	+ 6,5

Maximum Temperatur [°C]



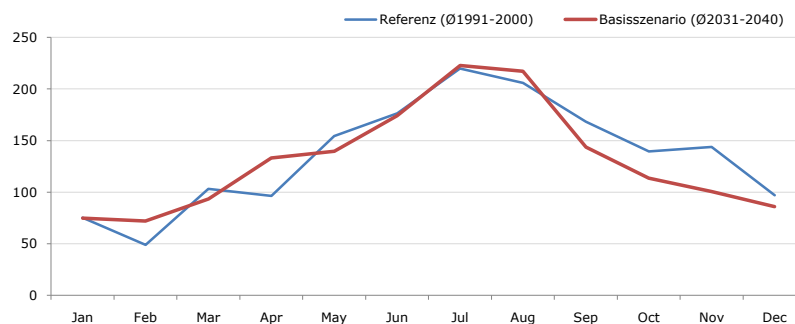
Maximum Temperatur [°C]	Jan	Feb	Mar	Apr	May	Jun	Jul	Aug	Sep	Oct	Nov	Dec	Jahr
Referenz (Ø1991-2000)	+ 11,0	+ 13,7	+ 15,2	+ 15,8	+ 21,3	+ 24,5	+ 25,0	+ 24,9	+ 22,7	+ 20,3	+ 14,8	+ 13,4	+ 18,6
Basisszenario (Ø2031-2040)	+ 13,0	+ 14,6	+ 16,4	+ 18,9	+ 22,6	+ 25,9	+ 27,4	+ 26,5	+ 23,3	+ 21,9	+ 17,4	+ 14,6	+ 20,2

Minimum Temperatur [°C]



Minimum Temperatur [°C]	Jan	Feb	Mar	Apr	May	Jun	Jul	Aug	Sep	Oct	Nov	Dec	Jahr
Referenz (Ø1991-2000)	- 20,3	- 22,5	- 15,6	- 15,8	- 7,9	- 4,1	+ 0,1	+ 0,2	- 3,4	- 8,1	- 17,2	- 18,5	- 11,0
Basisszenario (Ø2031-2040)	- 22,7	- 20,0	- 16,1	- 9,6	- 4,7	- 2,1	+ 2,4	+ 0,6	- 1,0	- 6,9	- 14,8	- 20,6	- 9,6

Niederschlag [mm]



Niederschlag [mm]	Jan	Feb	Mar	Apr	May	Jun	Jul	Aug	Sep	Oct	Nov	Dec	Jahr
Referenz (Ø1991-2000)	75,2	48,9	103,2	96,4	154,4	176,4	219,7	205,8	168,2	139,4	143,9	96,9	1628,4
Basisszenario (Ø2031-2040)	74,9	72,1	93,4	133,2	139,7	174,1	222,8	217,3	143,8	113,5	100,5	85,9	1571,0

Q: Franziska Strauss, Herbert Formayer, Veronika Asamer, Erwin Schmid, 2010; Climate change data for Austria and the period 2008-2040 with one day and km2 resolution.

Ergebnisdarstellung: Dietmar Weinberger and Franz Sinabell, WIFO, www.wifo.ac.at.

Hinweise: Hervorgegangen aus dem Projekt "Werkzeuge für Modelle einer nachhaltigen Wirtschaft", im Rahmen der Programme proVISION und PFEIL10, finanziert vom Bundesministerium für Land- und Forstwirtschaft, Umwelt und Wasserwirtschaft.

Nähere Informationen: www.landnutzung.at

Referenz (Ø1991-2000): Klimabedingungen in der Periode 1991 bis 2000

Basisszenario (Ø2031-2040): Mittlerer Temperaturanstieg und gleichbleibende Niederschlagsverteilung