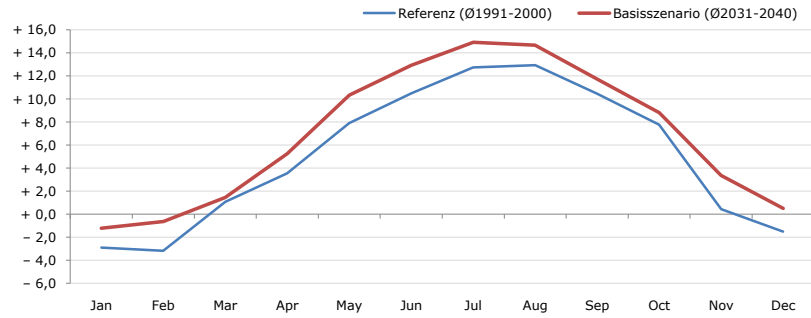


**Gemeindename:**  
 Gemeindegennzahl  
 Bezirk  
 Bundesland  
 Anzahl der Klimacluster

**Fontanella**  
 80109  
 Bludenz  
 Vorarlberg  
 4

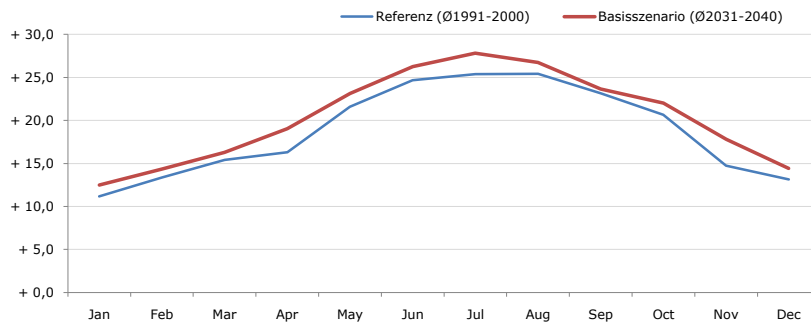


**Durchschnittstemperatur [°C]**



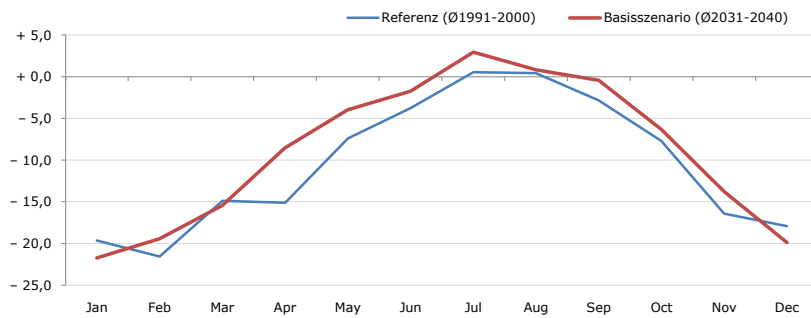
Average temperature [°C]	Jan	Feb	Mar	Apr	May	Jun	Jul	Aug	Sep	Oct	Nov	Dec	Jahr
Referenz (Ø1991-2000)	- 2,9	- 3,2	+ 1,1	+ 3,6	+ 7,9	+ 10,5	+ 12,8	+ 12,9	+ 10,5	+ 7,8	+ 0,4	- 1,5	<b>+ 5,0</b>
Basisszenario (Ø2031-2040)	- 1,2	- 0,6	+ 1,4	+ 5,3	+ 10,3	+ 12,9	+ 14,9	+ 14,7	+ 11,7	+ 8,8	+ 3,4	+ 0,5	<b>+ 6,9</b>

**Maximum Temperatur [°C]**



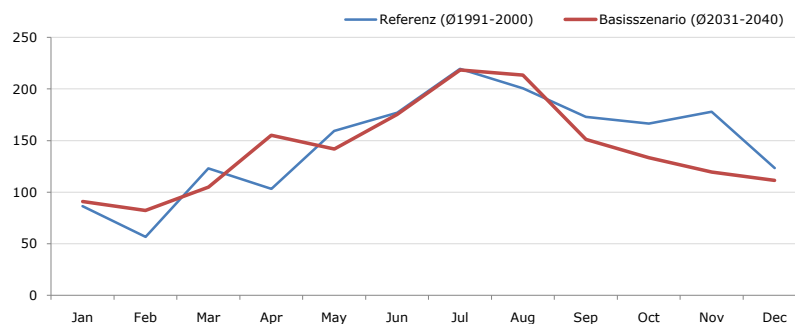
Maximum Temperatur [°C]	Jan	Feb	Mar	Apr	May	Jun	Jul	Aug	Sep	Oct	Nov	Dec	Jahr
Referenz (Ø1991-2000)	+ 11,2	+ 13,4	+ 15,4	+ 16,3	+ 21,6	+ 24,7	+ 25,4	+ 25,4	+ 23,1	+ 20,6	+ 14,7	+ 13,1	<b>+ 18,8</b>
Basisszenario (Ø2031-2040)	+ 12,5	+ 14,3	+ 16,3	+ 19,0	+ 23,1	+ 26,2	+ 27,8	+ 26,7	+ 23,6	+ 22,0	+ 17,8	+ 14,4	<b>+ 20,4</b>

**Minimum Temperatur [°C]**



Minimum Temperatur [°C]	Jan	Feb	Mar	Apr	May	Jun	Jul	Aug	Sep	Oct	Nov	Dec	Jahr
Referenz (Ø1991-2000)	- 19,7	- 21,6	- 14,9	- 15,1	- 7,4	- 3,8	+ 0,5	+ 0,4	- 2,8	- 7,7	- 16,4	- 17,9	<b>- 10,4</b>
Basisszenario (Ø2031-2040)	- 21,7	- 19,4	- 15,4	- 8,5	- 4,0	- 1,8	+ 3,0	+ 0,8	- 0,4	- 6,4	- 13,8	- 19,9	<b>- 8,9</b>

**Niederschlag [mm]**



Niederschlag [mm]	Jan	Feb	Mar	Apr	May	Jun	Jul	Aug	Sep	Oct	Nov	Dec	Jahr
Referenz (Ø1991-2000)	86,4	56,9	123,1	103,3	159,3	177,1	219,4	200,6	172,9	166,6	177,8	123,4	<b>1766,9</b>
Basisszenario (Ø2031-2040)	91,0	82,4	104,9	155,2	141,9	175,4	218,3	213,4	151,1	133,4	119,5	111,3	<b>1697,8</b>

Q: Franziska Strauss, Herbert Formayer, Veronika Asamer, Erwin Schmid, 2010; Climate change data for Austria and the period 2008-2040 with one day and km2 resolution.

Ergebnisdarstellung: Dietmar Weinberger und Franz Sinabell, WIFO, www.wifo.ac.at.

Hinweise: Hervorgegangen aus dem Projekt "Werkzeuge für Modelle einer nachhaltigen Wirtschaft", im Rahmen der Programme proVISION und PFEIL10, finanziert vom Bundesministerium für Land- und Forstwirtschaft, Umwelt und Wasserwirtschaft.

Nähere Informationen: www.landnutzung.at

Referenz (Ø1991-2000): Klimabedingungen in der Periode 1991 bis 2000

Basisszenario (Ø2031-2040): Mittlerer Temperaturanstieg und gleichbleibende Niederschlagsverteilung