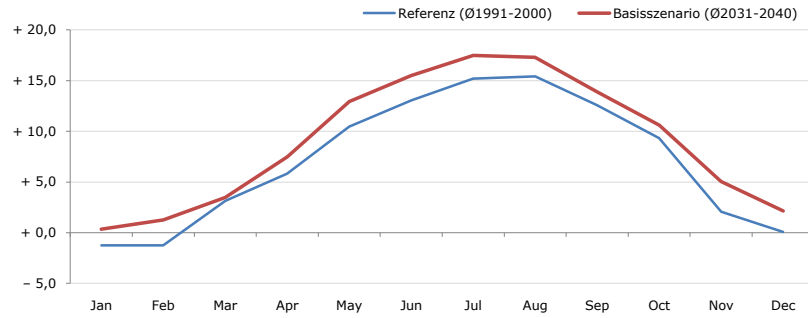


Gemeindename:
Gemeindekennzahl
Bezirk
Bundesland
Anzahl der Klimacluster

Nüziders
80117
Bludenz
Vorarlberg
5

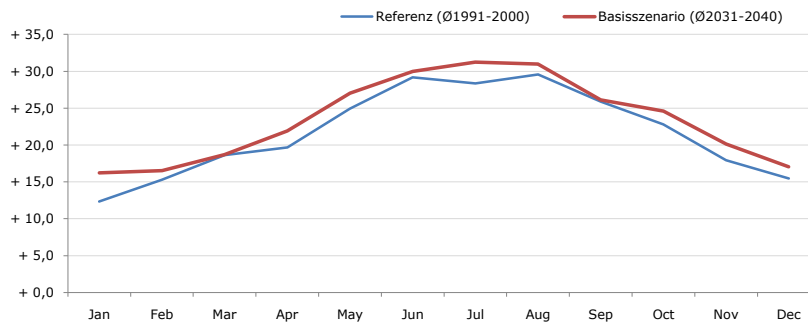


Durchschnittstemperatur [°C]



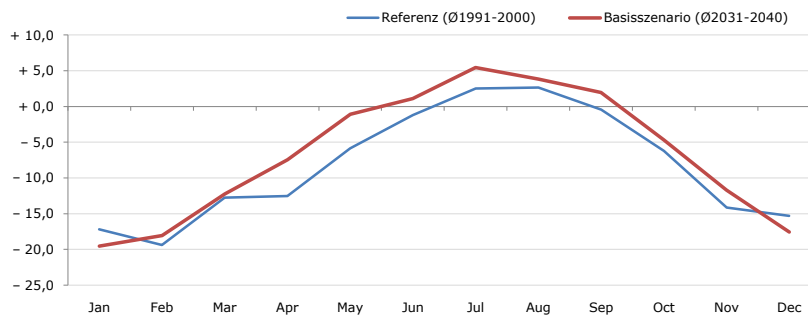
Average temperature [°C]	Jan	Feb	Mar	Apr	May	Jun	Jul	Aug	Sep	Oct	Nov	Dec	Jahr
Referenz (Ø1991-2000)	- 1,2	- 1,2	+ 3,1	+ 5,8	+ 10,5	+ 13,1	+ 15,2	+ 15,4	+ 12,6	+ 9,3	+ 2,1	+ 0,1	+ 7,1
Basisszenario (Ø2031-2040)	+ 0,4	+ 1,3	+ 3,5	+ 7,5	+ 12,9	+ 15,5	+ 17,5	+ 17,3	+ 13,9	+ 10,6	+ 5,0	+ 2,2	+ 9,0

Maximum Temperatur [°C]



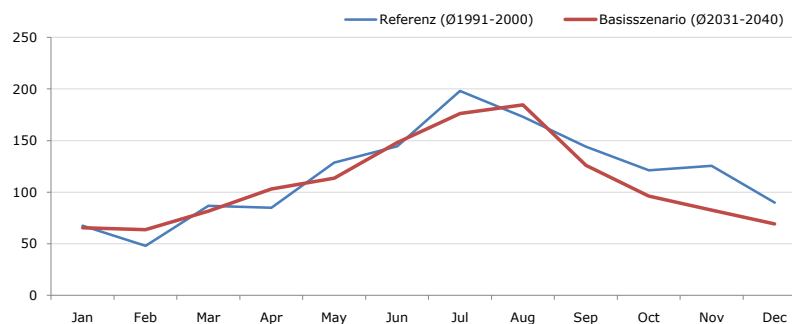
Maximum Temperatur [°C]	Jan	Feb	Mar	Apr	May	Jun	Jul	Aug	Sep	Oct	Nov	Dec	Jahr
Referenz (Ø1991-2000)	+ 12,3	+ 15,3	+ 18,6	+ 19,7	+ 24,9	+ 29,2	+ 28,4	+ 29,6	+ 25,9	+ 22,8	+ 17,9	+ 15,5	+ 21,7
Basisszenario (Ø2031-2040)	+ 16,2	+ 16,5	+ 18,7	+ 21,9	+ 27,0	+ 30,0	+ 31,2	+ 31,0	+ 26,1	+ 24,6	+ 20,1	+ 17,0	+ 23,4

Minimum Temperatur [°C]



Minimum Temperatur [°C]	Jan	Feb	Mar	Apr	May	Jun	Jul	Aug	Sep	Oct	Nov	Dec	Jahr
Referenz (Ø1991-2000)	- 17,2	- 19,4	- 12,7	- 12,5	- 5,8	- 1,2	+ 2,5	+ 2,7	- 0,4	- 6,2	- 14,1	- 15,3	- 8,2
Basisszenario (Ø2031-2040)	- 19,6	- 18,1	- 12,2	- 7,4	- 1,1	+ 1,1	+ 5,5	+ 3,8	+ 2,0	- 4,7	- 11,7	- 17,6	- 6,6

Niederschlag [mm]



Niederschlag [mm]	Jan	Feb	Mar	Apr	May	Jun	Jul	Aug	Sep	Oct	Nov	Dec	Jahr
Referenz (Ø1991-2000)	67,6	47,9	86,7	85,0	128,7	144,5	198,2	173,0	144,2	121,2	125,5	90,0	1412,5
Basisszenario (Ø2031-2040)	65,6	63,7	81,6	103,1	113,5	148,1	176,1	184,7	125,9	96,2	82,7	69,1	1310,5

Q: Franziska Strauss, Herbert Formayer, Veronika Asamer, Erwin Schmid, 2010; Climate change data for Austria and the period 2008-2040 with one day and km2 resolution.

Ergebnisdarstellung: Dietmar Weinberger und Franz Sinabell, WIFO, www.wifo.ac.at.

Hinweise: Hervorgegangen aus dem Projekt "Werkzeuge für Modelle einer nachhaltigen Wirtschaft", im Rahmen der Programme proVISION und PFEIL10, finanziert vom Bundesministerium für Land- und Forstwirtschaft, Umwelt und Wasserwirtschaft.

Nähere Informationen: www.landnutzung.at

Referenz (Ø1991-2000): Klimabedingungen in der Periode 1991 bis 2000

Basisszenario (Ø2031-2040): Mittlerer Temperaturanstieg und gleichbleibende Niederschlagsverteilung