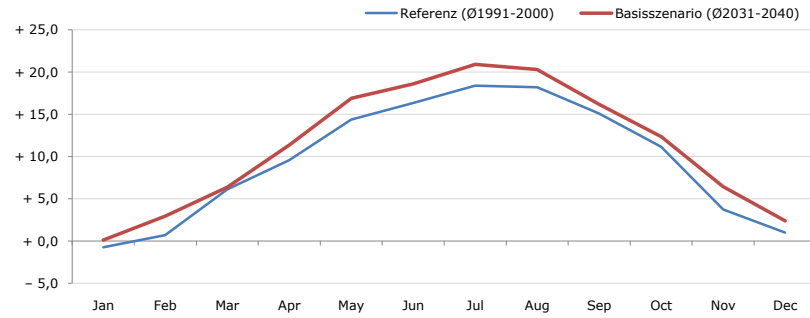


Gemeindenname:
Gemeindekennzahl
Bezirk
Bundesland
Anzahl der Klimacluster

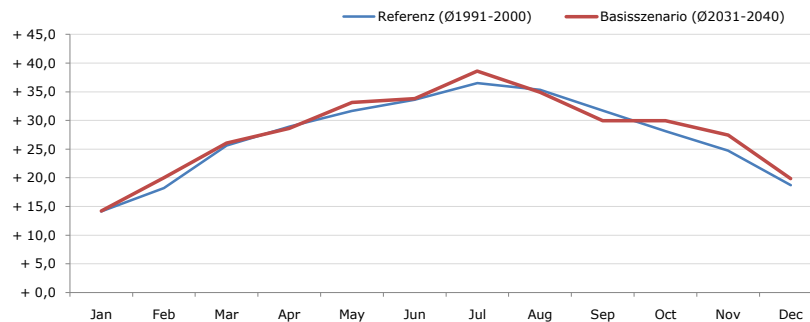
Buch
80208
Bregenz
Vorarlberg
2

Durchschnittstemperatur [°C]



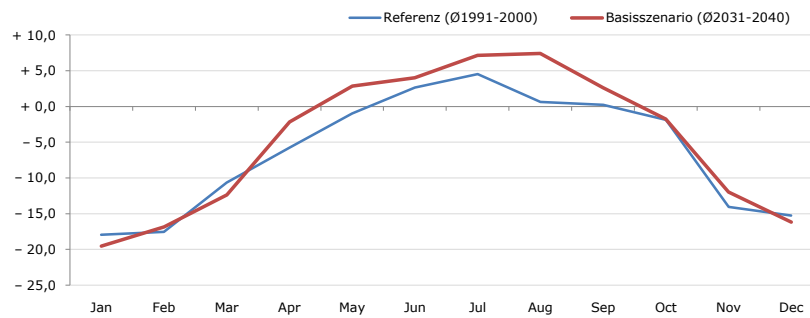
Average temperature [°C]	Jan	Feb	Mar	Apr	May	Jun	Jul	Aug	Sep	Oct	Nov	Dec	Jahr
Referenz (Ø1991-2000)	- 0,7	+ 0,7	+ 6,1	+ 9,6	+ 14,4	+ 16,4	+ 18,4	+ 18,2	+ 15,1	+ 11,2	+ 3,8	+ 1,0	+ 9,6
Basisszenario (Ø2031-2040)	+ 0,1	+ 3,0	+ 6,4	+ 11,4	+ 16,9	+ 18,6	+ 20,9	+ 20,3	+ 16,2	+ 12,4	+ 6,5	+ 2,4	+ 11,3

Maximum Temperatur [°C]



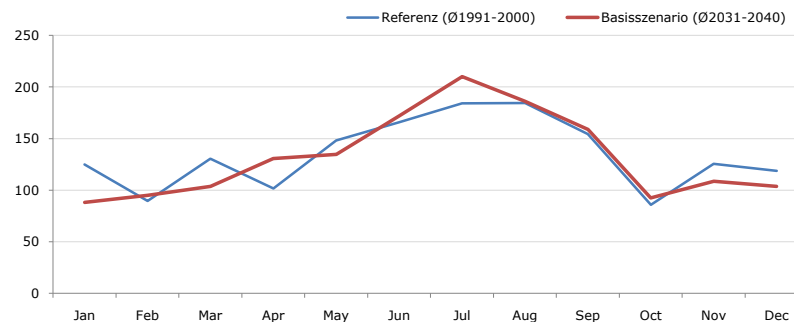
Maximum Temperatur [°C]	Jan	Feb	Mar	Apr	May	Jun	Jul	Aug	Sep	Oct	Nov	Dec	Jahr
Referenz (Ø1991-2000)	+ 14,1	+ 18,2	+ 25,6	+ 28,9	+ 31,6	+ 33,6	+ 36,5	+ 35,3	+ 31,7	+ 28,1	+ 24,7	+ 18,7	+ 27,3
Basisszenario (Ø2031-2040)	+ 14,2	+ 20,0	+ 26,0	+ 28,6	+ 33,1	+ 33,8	+ 38,6	+ 34,9	+ 29,9	+ 29,9	+ 27,4	+ 19,8	+ 28,1

Minimum Temperatur [°C]



Minimum Temperatur [°C]	Jan	Feb	Mar	Apr	May	Jun	Jul	Aug	Sep	Oct	Nov	Dec	Jahr
Referenz (Ø1991-2000)	- 18,0	- 17,6	- 10,7	- 5,8	- 1,0	+ 2,6	+ 4,5	+ 0,6	+ 0,2	- 1,9	- 14,1	- 15,3	- 6,3
Basisszenario (Ø2031-2040)	- 19,6	- 16,9	- 12,4	- 2,2	+ 2,8	+ 4,0	+ 7,1	+ 7,4	+ 2,6	- 1,8	- 12,0	- 16,2	- 4,7

Niederschlag [mm]



Niederschlag [mm]	Jan	Feb	Mar	Apr	May	Jun	Jul	Aug	Sep	Oct	Nov	Dec	Jahr
Referenz (Ø1991-2000)	124,9	89,5	130,5	101,7	148,1	166,0	184,1	184,4	154,3	86,0	125,5	118,8	1613,6
Basisszenario (Ø2031-2040)	88,1	95,1	103,8	130,7	134,6	171,8	210,0	186,3	158,9	92,5	108,7	103,6	1584,1

Q: Franziska Strauss, Herbert Formayer, Veronika Asamer, Erwin Schmid, 2010; Climate change data for Austria and the period 2008-2040 with one day and km2 resolution.

Ergebnisdarstellung: Dietmar Weinberger und Franz Sinabell, WIFO, www.wifo.ac.at.

Hinweise: Hervorgegangen aus dem Projekt "Werkzeuge für Modelle einer nachhaltigen Wirtschaft", im Rahmen der Programme proVISION und PFEIL10, finanziert vom Bundesministerium für Land- und Forstwirtschaft, Umwelt und Wasserwirtschaft.

Nähere Informationen: www.landnutzung.at

Referenz (Ø1991-2000): Klimabedingungen in der Periode 1991 bis 2000

Basisszenario (Ø2031-2040): Mittlerer Temperaturanstieg und gleichbleibende Niederschlagsverteilung