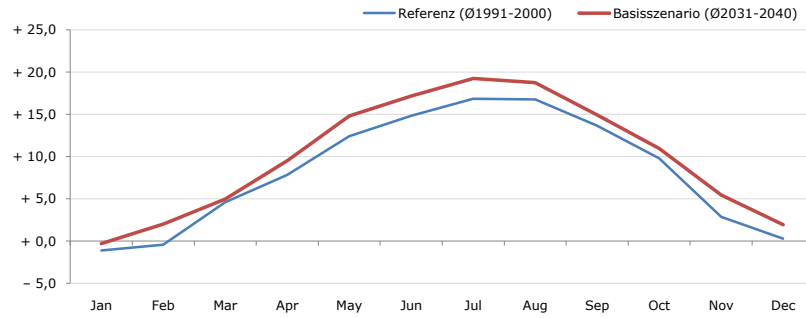


Gemeindename:
 Gemeindegennzahl
 Bezirk
 Bundesland
 Anzahl der Klimacluster

Riefenberg
 80231
 Bregenz
 Vorarlberg
 3

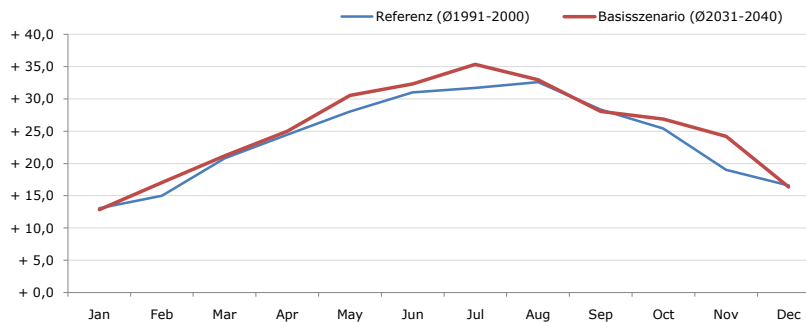


Durchschnittstemperatur [°C]



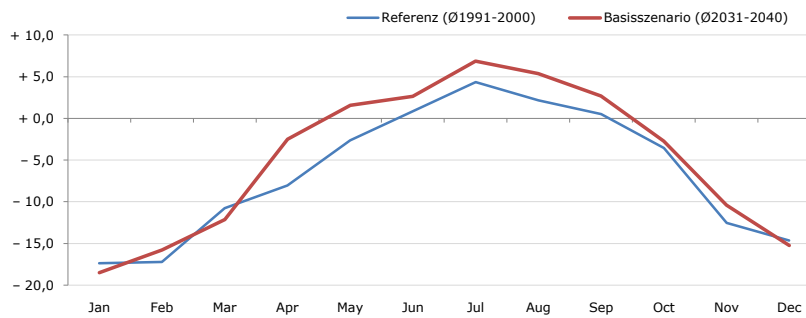
Average temperature [°C]	Jan	Feb	Mar	Apr	May	Jun	Jul	Aug	Sep	Oct	Nov	Dec	Jahr
Referenz (Ø1991-2000)	- 1,1	- 0,4	+ 4,6	+ 7,8	+ 12,4	+ 14,8	+ 16,8	+ 16,8	+ 13,7	+ 9,8	+ 2,9	+ 0,3	+ 8,3
Basisszenario (Ø2031-2040)	- 0,3	+ 2,0	+ 5,0	+ 9,5	+ 14,8	+ 17,2	+ 19,3	+ 18,8	+ 14,9	+ 11,0	+ 5,5	+ 2,0	+ 10,0

Maximum Temperatur [°C]



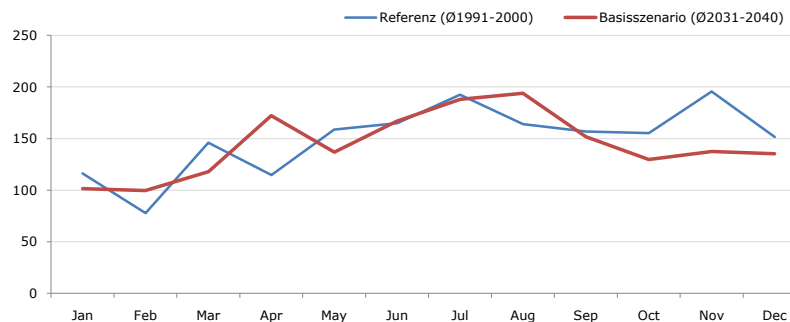
Maximum Temperatur [°C]	Jan	Feb	Mar	Apr	May	Jun	Jul	Aug	Sep	Oct	Nov	Dec	Jahr
Referenz (Ø1991-2000)	+ 13,0	+ 15,0	+ 20,8	+ 24,5	+ 28,0	+ 31,0	+ 31,7	+ 32,6	+ 28,3	+ 25,4	+ 19,0	+ 16,6	+ 23,9
Basisszenario (Ø2031-2040)	+ 12,8	+ 17,1	+ 21,2	+ 25,0	+ 30,5	+ 32,3	+ 35,4	+ 33,0	+ 28,1	+ 26,9	+ 24,2	+ 16,4	+ 25,3

Minimum Temperatur [°C]



Minimum Temperatur [°C]	Jan	Feb	Mar	Apr	May	Jun	Jul	Aug	Sep	Oct	Nov	Dec	Jahr
Referenz (Ø1991-2000)	- 17,4	- 17,2	- 10,8	- 8,0	- 2,6	+ 0,8	+ 4,4	+ 2,2	+ 0,5	- 3,5	- 12,5	- 14,6	- 6,5
Basisszenario (Ø2031-2040)	- 18,5	- 15,8	- 12,1	- 2,5	+ 1,6	+ 2,6	+ 6,9	+ 5,4	+ 2,7	- 2,7	- 10,4	- 15,2	- 4,8

Niederschlag [mm]



Niederschlag [mm]	Jan	Feb	Mar	Apr	May	Jun	Jul	Aug	Sep	Oct	Nov	Dec	Jahr
Referenz (Ø1991-2000)	116,2	77,8	146,1	114,7	158,7	164,9	192,6	164,0	156,8	155,2	195,6	151,6	1794,1
Basisszenario (Ø2031-2040)	101,5	99,6	118,1	172,1	136,8	166,8	187,9	193,8	151,6	129,7	137,3	135,4	1730,6

Q: Franziska Strauss, Herbert Formayer, Veronika Asamer, Erwin Schmid, 2010; Climate change data for Austria and the period 2008-2040 with one day and km2 resolution.

Ergebnisdarstellung: Dietmar Weinberger und Franz Sinabell, WIFO, www.wifo.ac.at.

Hinweise: Hervorgegangen aus dem Projekt "Werkzeuge für Modelle einer nachhaltigen Wirtschaft", im Rahmen der Programme proVISION und PFEIL10, finanziert vom Bundesministerium für Land- und Forstwirtschaft, Umwelt und Wasserwirtschaft.

Nähere Informationen: www.landnutzung.at

Referenz (Ø1991-2000): Klimabedingungen in der Periode 1991 bis 2000

Basisszenario (Ø2031-2040): Mittlerer Temperaturanstieg und gleichbleibende Niederschlagsverteilung