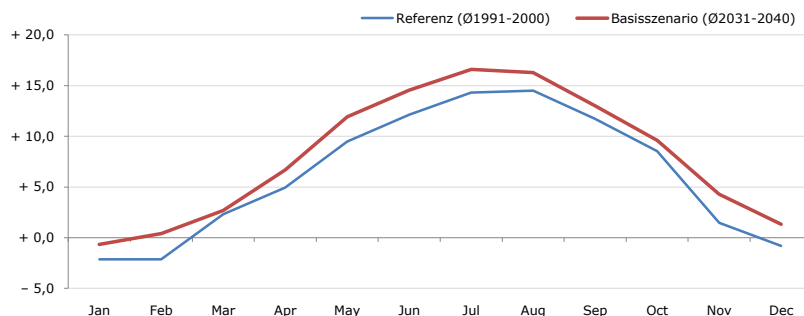


Gemeindename:
Gemeindekennzahl
Bezirk
Bundesland
Anzahl der Klimacluster

Schnepfau
80232
Bregenz
Vorarlberg
3

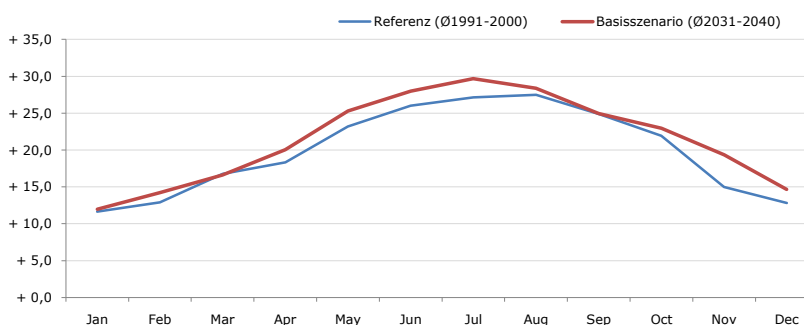


Durchschnittstemperatur [°C]



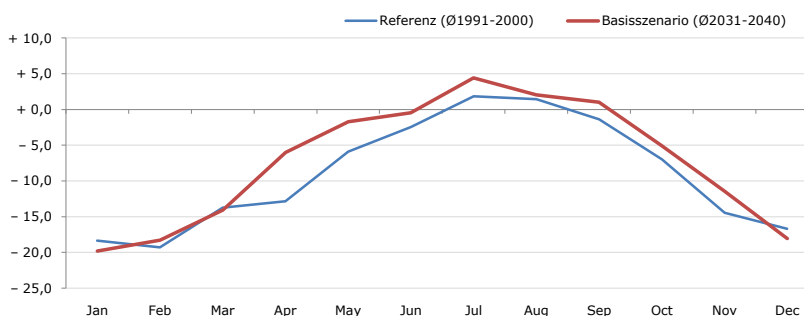
Average temperature [°C]	Jan	Feb	Mar	Apr	May	Jun	Jul	Aug	Sep	Oct	Nov	Dec	Jahr
Referenz (Ø1991-2000)	- 2,1	- 2,1	+ 2,3	+ 4,9	+ 9,5	+ 12,1	+ 14,3	+ 14,5	+ 11,7	+ 8,5	+ 1,5	- 0,8	+ 6,2
Basisszenario (Ø2031-2040)	- 0,7	+ 0,4	+ 2,7	+ 6,7	+ 11,9	+ 14,5	+ 16,6	+ 16,3	+ 13,0	+ 9,6	+ 4,3	+ 1,3	+ 8,1

Maximum Temperatur [°C]



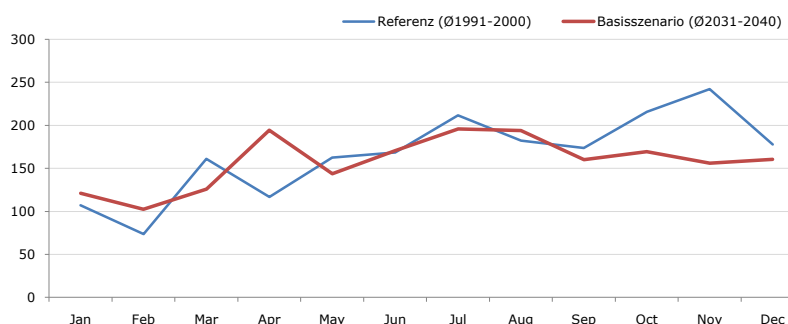
Maximum Temperatur [°C]	Jan	Feb	Mar	Apr	May	Jun	Jul	Aug	Sep	Oct	Nov	Dec	Jahr
Referenz (Ø1991-2000)	+ 11,6	+ 12,9	+ 16,8	+ 18,3	+ 23,2	+ 26,0	+ 27,1	+ 27,5	+ 24,9	+ 21,9	+ 15,0	+ 12,8	+ 19,9
Basisszenario (Ø2031-2040)	+ 12,0	+ 14,2	+ 16,6	+ 20,0	+ 25,3	+ 28,0	+ 29,7	+ 28,4	+ 24,9	+ 22,9	+ 19,4	+ 14,7	+ 21,4

Minimum Temperatur [°C]



Minimum Temperatur [°C]	Jan	Feb	Mar	Apr	May	Jun	Jul	Aug	Sep	Oct	Nov	Dec	Jahr
Referenz (Ø1991-2000)	- 18,4	- 19,3	- 13,7	- 12,8	- 5,9	- 2,5	+ 1,8	+ 1,4	- 1,4	- 7,0	- 14,5	- 16,7	- 9,0
Basisszenario (Ø2031-2040)	- 19,8	- 18,3	- 14,1	- 6,0	- 1,7	- 0,5	+ 4,4	+ 2,0	+ 1,0	- 5,1	- 11,4	- 18,1	- 7,2

Niederschlag [mm]



Niederschlag [mm]	Jan	Feb	Mar	Apr	May	Jun	Jul	Aug	Sep	Oct	Nov	Dec	Jahr
Referenz (Ø1991-2000)	107,3	73,5	161,2	116,7	162,5	168,7	211,5	182,2	173,7	215,9	242,4	177,8	1993,4
Basisszenario (Ø2031-2040)	121,2	102,4	126,0	194,4	143,7	170,7	195,7	194,0	160,2	169,3	156,0	160,5	1894,1

Q: Franziska Strauss, Herbert Formayer, Veronika Asamer, Erwin Schmid, 2010; Climate change data for Austria and the period 2008-2040 with one day and km2 resolution.

Ergebnisdarstellung: Dietmar Weinberger und Franz Sinabell, WIFO, www.wifo.ac.at.

Hinweise: Hervorgegangen aus dem Projekt "Werkzeuge für Modelle einer nachhaltigen Wirtschaft", im Rahmen der Programme proVISION und PFEIL10, finanziert vom Bundesministerium für Land- und Forstwirtschaft, Umwelt und Wasserwirtschaft.

Nähere Informationen: www.landnutzung.at

Referenz (Ø1991-2000): Klimabedingungen in der Periode 1991 bis 2000

Basisszenario (Ø2031-2040): Mittlerer Temperaturanstieg und gleichbleibende Niederschlagsverteilung