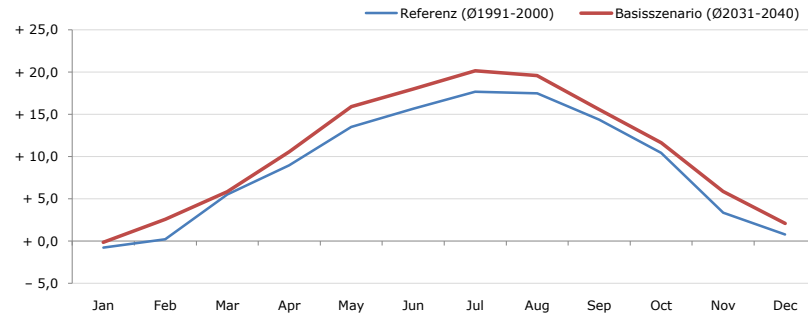


Gemeindename:
Gemeindekennzahl
Bezirk
Bundesland
Anzahl der Klimacluster

Sulzberg
80238
Bregenz
Vorarlberg
3

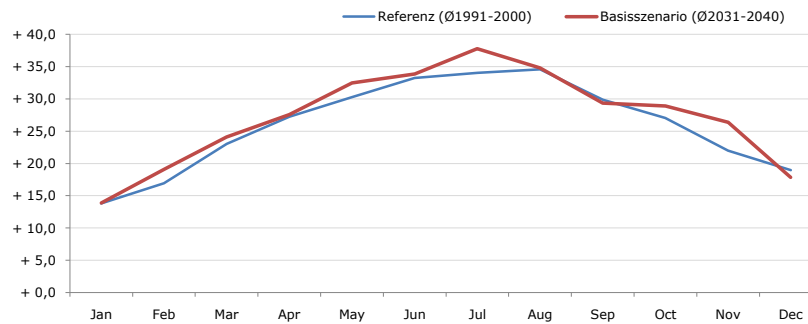


Durchschnittstemperatur [°C]



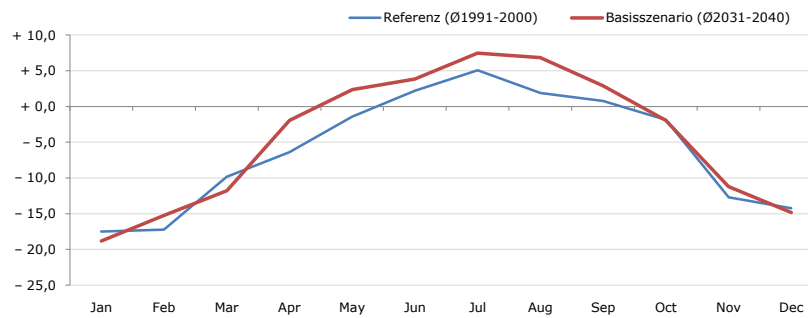
Average temperature [°C]	Jan	Feb	Mar	Apr	May	Jun	Jul	Aug	Sep	Oct	Nov	Dec	Jahr
Referenz (Ø1991-2000)	- 0,8	+ 0,2	+ 5,5	+ 9,0	+ 13,5	+ 15,7	+ 17,7	+ 17,5	+ 14,4	+ 10,4	+ 3,4	+ 0,8	+ 9,0
Basisszenario (Ø2031-2040)	- 0,1	+ 2,6	+ 5,9	+ 10,6	+ 15,9	+ 18,0	+ 20,2	+ 19,6	+ 15,6	+ 11,6	+ 5,9	+ 2,1	+ 10,7

Maximum Temperatur [°C]



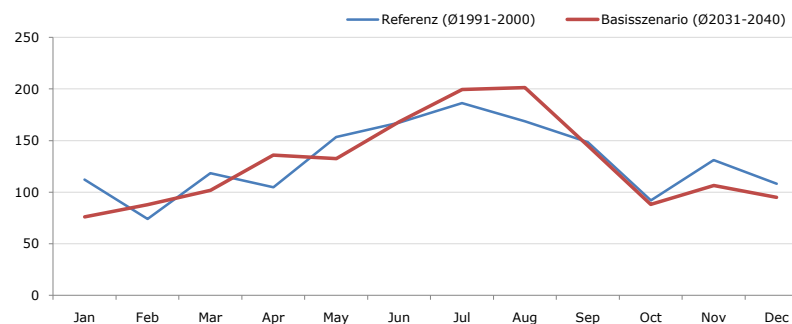
Maximum Temperatur [°C]	Jan	Feb	Mar	Apr	May	Jun	Jul	Aug	Sep	Oct	Nov	Dec	Jahr
Referenz (Ø1991-2000)	+ 13,8	+ 16,9	+ 23,1	+ 27,3	+ 30,3	+ 33,3	+ 34,0	+ 34,6	+ 29,9	+ 27,1	+ 22,0	+ 19,0	+ 26,0
Basisszenario (Ø2031-2040)	+ 13,9	+ 19,1	+ 24,1	+ 27,6	+ 32,5	+ 33,9	+ 37,8	+ 34,8	+ 29,4	+ 28,9	+ 26,4	+ 17,8	+ 27,2

Minimum Temperatur [°C]



Minimum Temperatur [°C]	Jan	Feb	Mar	Apr	May	Jun	Jul	Aug	Sep	Oct	Nov	Dec	Jahr
Referenz (Ø1991-2000)	- 17,5	- 17,3	- 9,8	- 6,4	- 1,4	+ 2,2	+ 5,1	+ 1,9	+ 0,8	- 1,9	- 12,7	- 14,3	- 5,9
Basisszenario (Ø2031-2040)	- 18,8	- 15,3	- 11,8	- 1,9	+ 2,4	+ 3,8	+ 7,5	+ 6,8	+ 2,9	- 1,9	- 11,2	- 14,9	- 4,3

Niederschlag [mm]



Niederschlag [mm]	Jan	Feb	Mar	Apr	May	Jun	Jul	Aug	Sep	Oct	Nov	Dec	Jahr
Referenz (Ø1991-2000)	112,1	74,1	118,4	104,9	153,4	167,5	186,3	168,6	148,5	91,9	131,2	108,1	1565,0
Basisszenario (Ø2031-2040)	76,0	88,0	101,9	135,9	132,5	168,3	199,4	201,3	145,0	88,2	106,5	95,1	1538,0

Q: Franziska Strauss, Herbert Formayer, Veronika Asamer, Erwin Schmid, 2010; Climate change data for Austria and the period 2008-2040 with one day and km2 resolution.

Ergebnisdarstellung: Dietmar Weinberger und Franz Sinabell, WIFO, www.wifo.ac.at.

Hinweise: Hervorgegangen aus dem Projekt "Werkzeuge für Modelle einer nachhaltigen Wirtschaft", im Rahmen der Programme proVISION und PFEIL10, finanziert vom Bundesministerium für Land- und Forstwirtschaft, Umwelt und Wasserwirtschaft.

Nähere Informationen: www.landnutzung.at

Referenz (Ø1991-2000): Klimabedingungen in der Periode 1991 bis 2000

Basisszenario (Ø2031-2040): Mittlerer Temperaturanstieg und gleichbleibende Niederschlagsverteilung