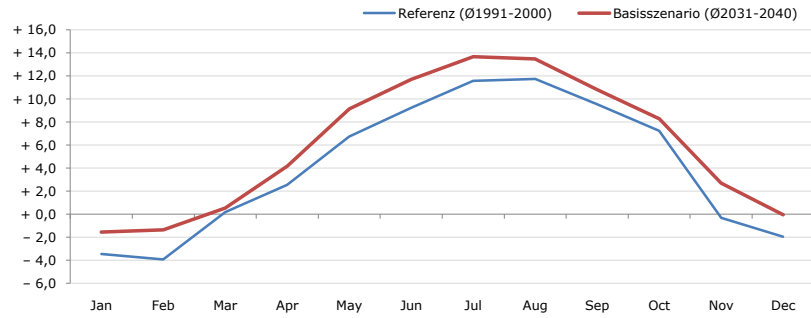


Gemeindename:
 Gemeindegennzahl
 Bezirk
 Bundesland
 Anzahl der Klimacluster

Warth
 80239
 Bregenz
 Vorarlberg
 3

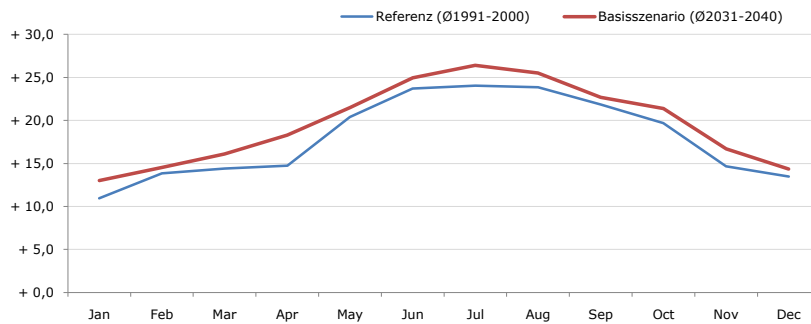


Durchschnittstemperatur [°C]



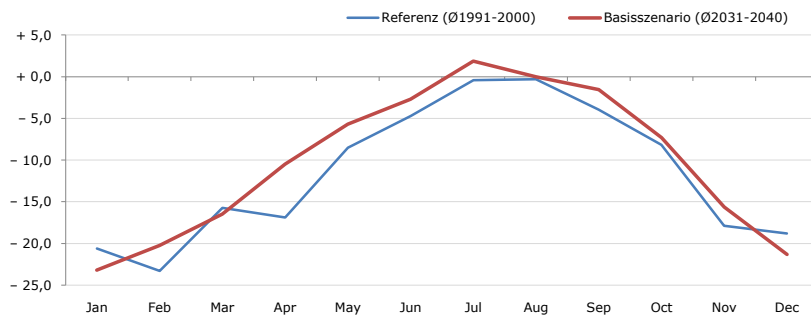
Average temperature [°C]	Jan	Feb	Mar	Apr	May	Jun	Jul	Aug	Sep	Oct	Nov	Dec	Jahr
Referenz (Ø1991-2000)	- 3,4	- 3,9	+ 0,2	+ 2,5	+ 6,8	+ 9,2	+ 11,6	+ 11,8	+ 9,5	+ 7,3	- 0,3	- 1,9	+ 4,2
Basisszenario (Ø2031-2040)	- 1,5	- 1,3	+ 0,5	+ 4,2	+ 9,2	+ 11,7	+ 13,7	+ 13,5	+ 10,8	+ 8,3	+ 2,7	- 0,0	+ 6,0

Maximum Temperatur [°C]



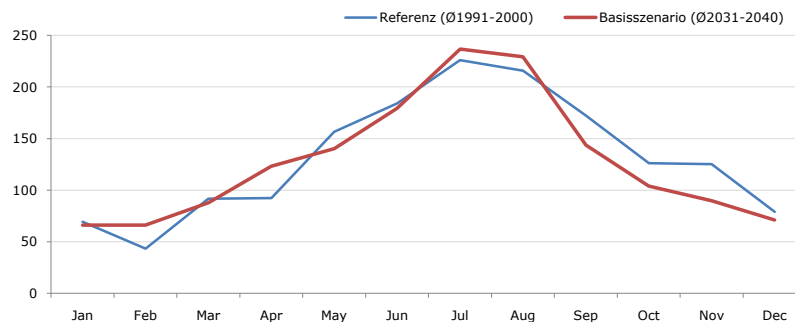
Maximum Temperatur [°C]	Jan	Feb	Mar	Apr	May	Jun	Jul	Aug	Sep	Oct	Nov	Dec	Jahr
Referenz (Ø1991-2000)	+ 10,9	+ 13,8	+ 14,4	+ 14,7	+ 20,4	+ 23,7	+ 24,1	+ 23,9	+ 21,8	+ 19,7	+ 14,7	+ 13,5	+ 18,0
Basisszenario (Ø2031-2040)	+ 13,0	+ 14,6	+ 16,1	+ 18,3	+ 21,5	+ 24,9	+ 26,4	+ 25,5	+ 22,7	+ 21,4	+ 16,7	+ 14,4	+ 19,6

Minimum Temperatur [°C]



Minimum Temperatur [°C]	Jan	Feb	Mar	Apr	May	Jun	Jul	Aug	Sep	Oct	Nov	Dec	Jahr
Referenz (Ø1991-2000)	- 20,6	- 23,3	- 15,7	- 16,9	- 8,5	- 4,7	- 0,4	- 0,3	- 3,9	- 8,2	- 17,9	- 18,8	- 11,5
Basisszenario (Ø2031-2040)	- 23,2	- 20,3	- 16,5	- 10,5	- 5,7	- 2,7	+ 1,9	- 0,0	- 1,5	- 7,3	- 15,7	- 21,3	- 10,2

Niederschlag [mm]



Niederschlag [mm]	Jan	Feb	Mar	Apr	May	Jun	Jul	Aug	Sep	Oct	Nov	Dec	Jahr
Referenz (Ø1991-2000)	69,4	43,3	91,8	92,4	156,6	184,1	225,9	215,8	172,3	126,3	125,1	79,0	1581,8
Basisszenario (Ø2031-2040)	66,2	66,1	87,7	123,2	140,4	179,2	236,8	229,3	143,6	104,0	89,7	71,1	1537,3

Q: Franziska Strauss, Herbert Formayer, Veronika Asamer, Erwin Schmid, 2010; Climate change data for Austria and the period 2008-2040 with one day and km2 resolution.

Ergebnisdarstellung: Dietmar Weinberger und Franz Sinabell, WIFO, www.wifo.ac.at.

Hinweise: Hervorgegangen aus dem Projekt "Werkzeuge für Modelle einer nachhaltigen Wirtschaft", im Rahmen der Programme proVISION und PFEIL10, finanziert vom Bundesministerium für Land- und Forstwirtschaft, Umwelt und Wasserwirtschaft.

Nähere Informationen: www.landnutzung.at

Referenz (Ø1991-2000): Klimabedingungen in der Periode 1991 bis 2000

Basisszenario (Ø2031-2040): Mittlerer Temperaturanstieg und gleichbleibende Niederschlagsverteilung