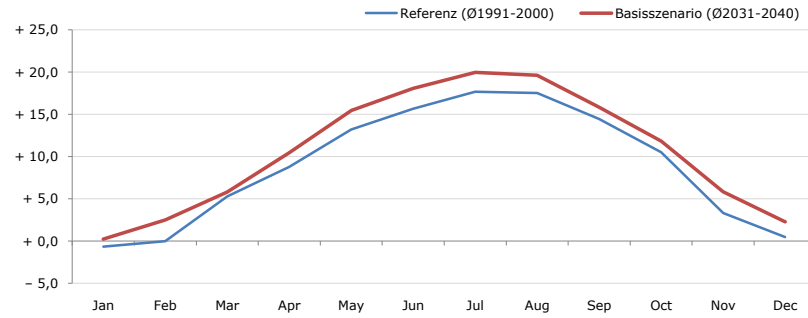


Gemeindename:
Gemeindekennzahl
Bezirk
Bundesland
Anzahl der Klimacluster

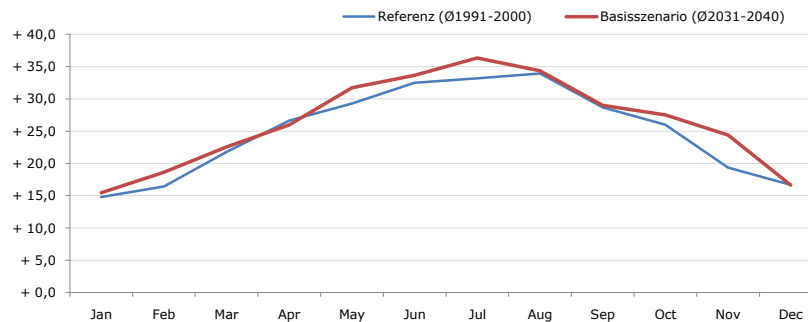
Götzis
80408
Feldkirch
Vorarlberg
5

Durchschnittstemperatur [°C]



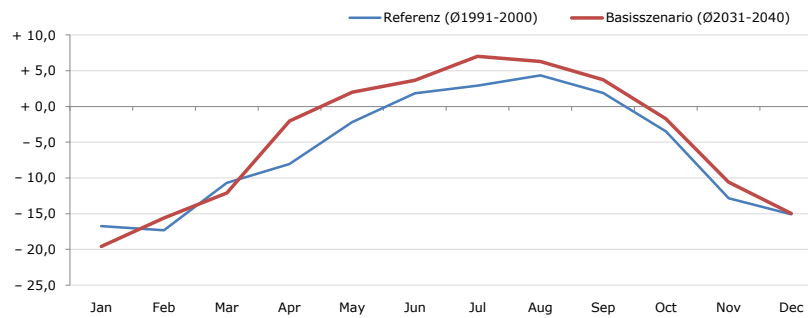
| Average temperature [°C] | Jan | Feb | Mar | Apr | May | Jun | Jul | Aug | Sep | Oct | Nov | Dec | Jahr |
|----------------------------|-------|-------|-------|--------|--------|--------|--------|--------|--------|--------|-------|-------|--------|
| Referenz (Ø1991-2000) | - 0,7 | + 0,0 | + 5,3 | + 8,8 | + 13,2 | + 15,7 | + 17,7 | + 17,5 | + 14,4 | + 10,5 | + 3,3 | + 0,5 | + 8,9 |
| Basisszenario (Ø2031-2040) | + 0,2 | + 2,5 | + 5,8 | + 10,5 | + 15,5 | + 18,1 | + 20,0 | + 19,6 | + 15,9 | + 11,8 | + 5,9 | + 2,3 | + 10,7 |

Maximum Temperatur [°C]



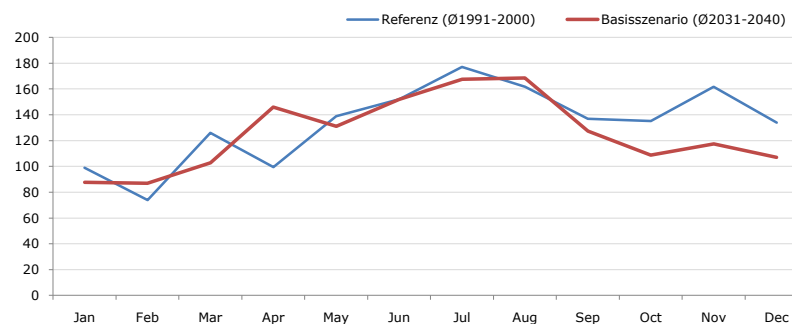
| Maximum Temperatur [°C] | Jan | Feb | Mar | Apr | May | Jun | Jul | Aug | Sep | Oct | Nov | Dec | Jahr |
|----------------------------|--------|--------|--------|--------|--------|--------|--------|--------|--------|--------|--------|--------|--------|
| Referenz (Ø1991-2000) | + 14,8 | + 16,5 | + 21,8 | + 26,6 | + 29,3 | + 32,5 | + 33,2 | + 33,9 | + 28,7 | + 26,0 | + 19,4 | + 16,7 | + 25,0 |
| Basisszenario (Ø2031-2040) | + 15,4 | + 18,6 | + 22,5 | + 26,0 | + 31,8 | + 33,7 | + 36,3 | + 34,4 | + 29,0 | + 27,5 | + 24,4 | + 16,7 | + 26,4 |

Minimum Temperatur [°C]



| Minimum Temperatur [°C] | Jan | Feb | Mar | Apr | May | Jun | Jul | Aug | Sep | Oct | Nov | Dec | Jahr |
|----------------------------|--------|--------|--------|-------|-------|-------|-------|-------|-------|-------|--------|--------|-------|
| Referenz (Ø1991-2000) | - 16,8 | - 17,3 | - 10,7 | - 8,0 | - 2,2 | + 1,8 | + 2,9 | + 4,4 | + 1,9 | - 3,5 | - 12,8 | - 15,1 | - 6,2 |
| Basisszenario (Ø2031-2040) | - 19,6 | - 15,6 | - 12,1 | - 2,0 | + 2,0 | + 3,6 | + 7,0 | + 6,3 | + 3,8 | - 1,7 | - 10,6 | - 15,0 | - 4,4 |

Niederschlag [mm]



| Niederschlag [mm] | Jan | Feb | Mar | Apr | May | Jun | Jul | Aug | Sep | Oct | Nov | Dec | Jahr |
|----------------------------|------|------|-------|-------|-------|-------|-------|-------|-------|-------|-------|-------|--------|
| Referenz (Ø1991-2000) | 98,9 | 74,0 | 125,9 | 99,5 | 138,9 | 152,0 | 177,1 | 161,6 | 137,0 | 135,1 | 161,6 | 133,9 | 1595,5 |
| Basisszenario (Ø2031-2040) | 87,7 | 86,8 | 102,8 | 145,9 | 131,0 | 151,9 | 167,4 | 168,5 | 127,3 | 108,8 | 117,5 | 107,0 | 1502,5 |

Q: Franziska Strauss, Herbert Formayer, Veronika Asamer, Erwin Schmid, 2010; Climate change data for Austria and the period 2008-2040 with one day and km2 resolution.

Ergebnisdarstellung: Dietmar Weinberger und Franz Sinabell, WIFO, www.wifo.ac.at.

Hinweise: Hervorgegangen aus dem Projekt "Werkzeuge für Modelle einer nachhaltigen Wirtschaft", im Rahmen der Programme proVISION und PFEIL10, finanziert vom Bundesministerium für Land- und Forstwirtschaft, Umwelt und Wasserwirtschaft.

Nähere Informationen: www.landnutzung.at

Referenz (Ø1991-2000): Klimabedingungen in der Periode 1991 bis 2000

Basisszenario (Ø2031-2040): Mittlerer Temperaturanstieg und gleichbleibende Niederschlagsverteilung