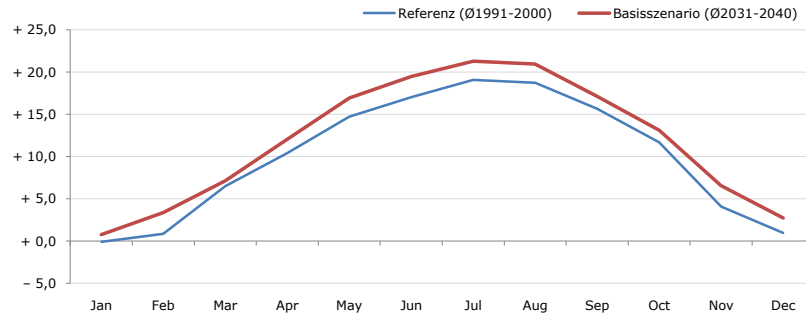


**Gemeindename:**  
Gemeindekennzahl  
Bezirk  
Bundesland  
Anzahl der Klimacluster

**Koblach**  
80410  
Feldkirch  
Vorarlberg  
2

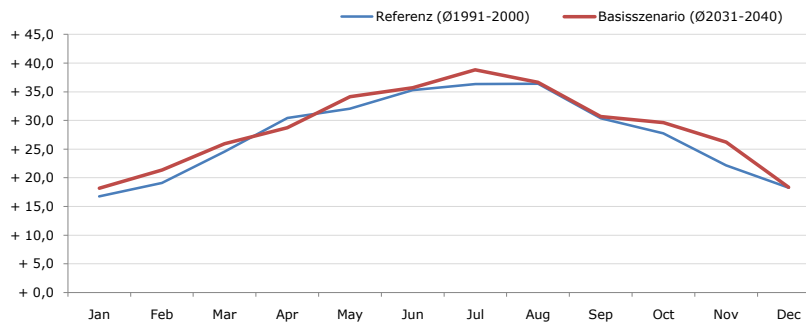


**Durchschnittstemperatur [°C]**



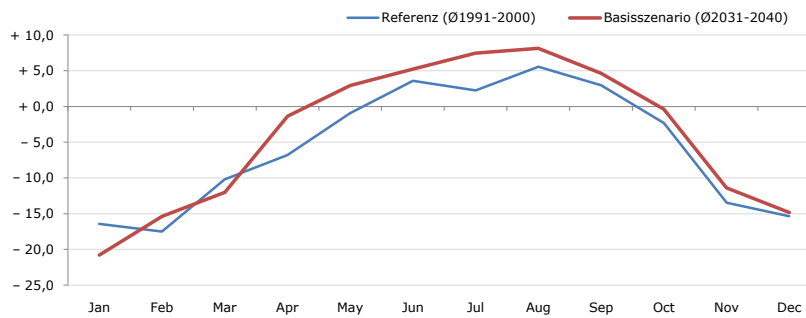
Average temperature [°C]	Jan	Feb	Mar	Apr	May	Jun	Jul	Aug	Sep	Oct	Nov	Dec	Jahr
Referenz (Ø1991-2000)	-0,1	+0,9	+6,5	+10,4	+14,7	+17,0	+19,1	+18,7	+15,7	+11,7	+4,1	+1,0	+10,0
Basisszenario (Ø2031-2040)	+0,8	+3,4	+7,1	+12,1	+16,9	+19,5	+21,3	+21,0	+17,1	+13,1	+6,6	+2,7	+11,8

**Maximum Temperatur [°C]**



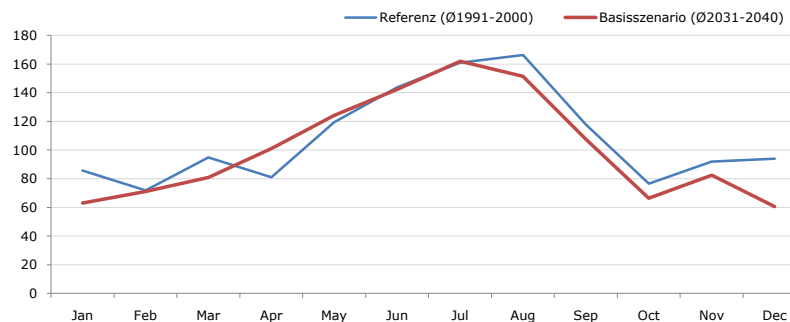
Maximum Temperatur [°C]	Jan	Feb	Mar	Apr	May	Jun	Jul	Aug	Sep	Oct	Nov	Dec	Jahr
Referenz (Ø1991-2000)	+16,8	+19,1	+24,6	+30,5	+32,0	+35,3	+36,4	+36,4	+30,4	+27,8	+22,2	+18,3	+27,5
Basisszenario (Ø2031-2040)	+18,2	+21,4	+26,0	+28,7	+34,1	+35,7	+38,9	+36,7	+30,7	+29,6	+26,2	+18,3	+28,7

**Minimum Temperatur [°C]**



Minimum Temperatur [°C]	Jan	Feb	Mar	Apr	May	Jun	Jul	Aug	Sep	Oct	Nov	Dec	Jahr
Referenz (Ø1991-2000)	-16,5	-17,5	-10,2	-6,8	-0,9	+3,6	+2,3	+5,6	+3,0	-2,3	-13,5	-15,4	-5,6
Basisszenario (Ø2031-2040)	-20,8	-15,4	-12,0	-1,4	+3,0	+5,3	+7,5	+8,1	+4,7	-0,4	-11,4	-14,8	-3,9

**Niederschlag [mm]**



Niederschlag [mm]	Jan	Feb	Mar	Apr	May	Jun	Jul	Aug	Sep	Oct	Nov	Dec	Jahr
Referenz (Ø1991-2000)	85,7	71,9	94,9	81,0	119,5	143,7	160,9	166,3	117,8	76,6	91,9	93,9	1304,1
Basisszenario (Ø2031-2040)	62,9	71,1	80,9	100,9	124,3	142,3	162,0	151,4	107,6	66,3	82,5	60,6	1212,8

Q: Franziska Strauss, Herbert Formayer, Veronika Asamer, Erwin Schmid, 2010; Climate change data for Austria and the period 2008-2040 with one day and km2 resolution.

Ergebnisdarstellung: Dietmar Weinberger und Franz Sinabell, WIFO, www.wifo.ac.at.

Hinweise: Hervorgegangen aus dem Projekt "Werkzeuge für Modelle einer nachhaltigen Wirtschaft", im Rahmen der Programme proVISION und PFEIL10, finanziert vom Bundesministerium für Land- und Forstwirtschaft, Umwelt und Wasserwirtschaft.

Nähere Informationen: www.landnutzung.at

Referenz (Ø1991-2000): Klimabedingungen in der Periode 1991 bis 2000

Basisszenario (Ø2031-2040): Mittlerer Temperaturanstieg und gleichbleibende Niederschlagsverteilung