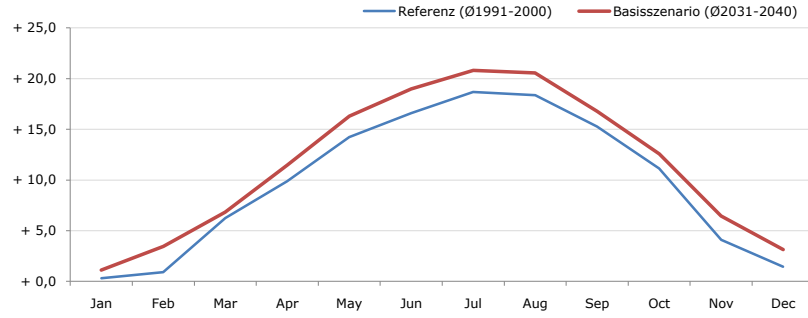


Gemeindename:
 Gemeindegennzahl
 Bezirk
 Bundesland
 Anzahl der Klimacluster

Rankweil
 80414
 Feldkirch
 Vorarlberg
 5

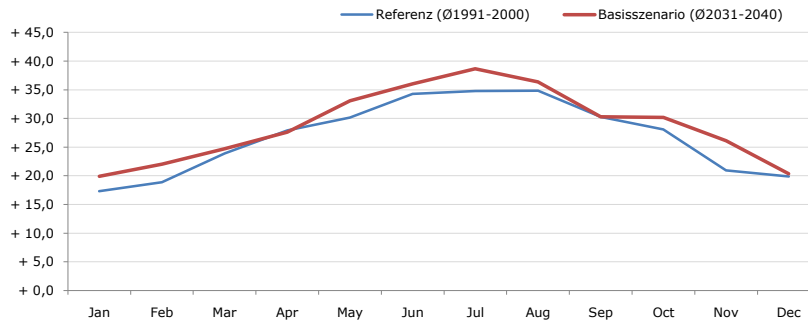


Durchschnittstemperatur [°C]



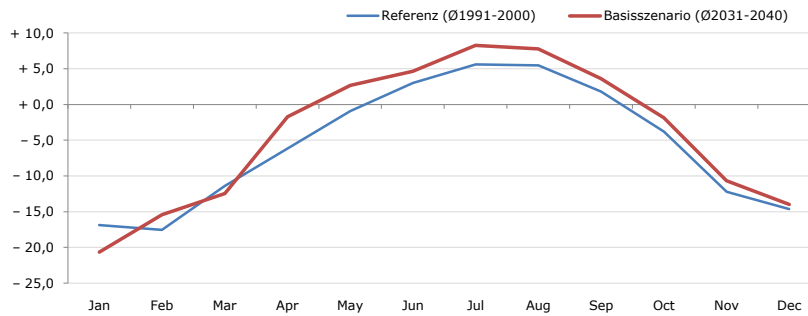
Average temperature [°C]	Jan	Feb	Mar	Apr	May	Jun	Jul	Aug	Sep	Oct	Nov	Dec	Jahr
Referenz (Ø1991-2000)	+ 0,3	+ 0,9	+ 6,2	+ 9,9	+ 14,2	+ 16,6	+ 18,7	+ 18,4	+ 15,3	+ 11,1	+ 4,1	+ 1,4	+ 9,8
Basisszenario (Ø2031-2040)	+ 1,1	+ 3,5	+ 6,8	+ 11,5	+ 16,3	+ 19,0	+ 20,8	+ 20,6	+ 16,8	+ 12,6	+ 6,5	+ 3,2	+ 11,6

Maximum Temperatur [°C]



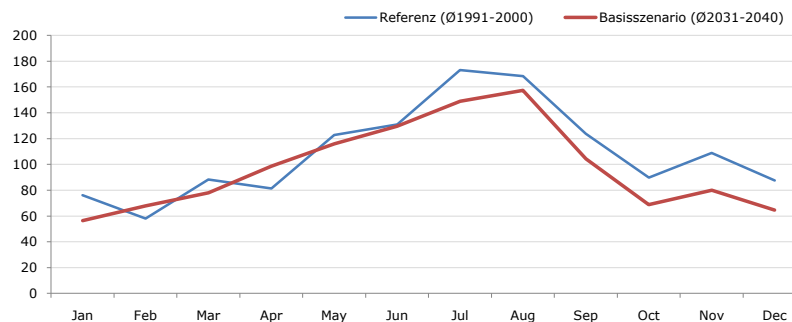
Maximum Temperatur [°C]	Jan	Feb	Mar	Apr	May	Jun	Jul	Aug	Sep	Oct	Nov	Dec	Jahr
Referenz (Ø1991-2000)	+ 17,3	+ 18,9	+ 23,9	+ 27,9	+ 30,2	+ 34,3	+ 34,8	+ 34,8	+ 30,2	+ 28,1	+ 20,9	+ 19,9	+ 26,8
Basisszenario (Ø2031-2040)	+ 19,9	+ 22,0	+ 24,7	+ 27,6	+ 33,1	+ 36,0	+ 38,7	+ 36,4	+ 30,3	+ 30,2	+ 26,1	+ 20,4	+ 28,8

Minimum Temperatur [°C]



Minimum Temperatur [°C]	Jan	Feb	Mar	Apr	May	Jun	Jul	Aug	Sep	Oct	Nov	Dec	Jahr
Referenz (Ø1991-2000)	- 16,9	- 17,5	- 11,4	- 6,2	- 0,9	+ 3,0	+ 5,6	+ 5,5	+ 1,8	- 3,8	- 12,2	- 14,6	- 5,6
Basisszenario (Ø2031-2040)	- 20,7	- 15,4	- 12,5	- 1,7	+ 2,7	+ 4,7	+ 8,3	+ 7,8	+ 3,6	- 1,9	- 10,7	- 14,0	- 4,1

Niederschlag [mm]



Niederschlag [mm]	Jan	Feb	Mar	Apr	May	Jun	Jul	Aug	Sep	Oct	Nov	Dec	Jahr
Referenz (Ø1991-2000)	76,1	58,1	88,4	81,5	122,6	131,0	173,1	168,4	123,7	89,7	108,8	87,6	1309,0
Basisszenario (Ø2031-2040)	56,3	67,9	78,0	98,5	116,0	129,5	148,9	157,3	104,3	68,8	80,1	64,5	1170,1

Q: Franziska Strauss, Herbert Formayer, Veronika Asamer, Erwin Schmid, 2010; Climate change data for Austria and the period 2008-2040 with one day and km2 resolution.

Ergebnisdarstellung: Dietmar Weinberger und Franz Sinabell, WIFO, www.wifo.ac.at.

Hinweise: Hervorgegangen aus dem Projekt "Werkzeuge für Modelle einer nachhaltigen Wirtschaft", im Rahmen der Programme proVISION und PFEIL10, finanziert vom Bundesministerium für Land- und Forstwirtschaft, Umwelt und Wasserwirtschaft.

Nähere Informationen: www.landnutzung.at

Referenz (Ø1991-2000): Klimabedingungen in der Periode 1991 bis 2000

Basisszenario (Ø2031-2040): Mittlerer Temperaturanstieg und gleichbleibende Niederschlagsverteilung