



Die ehemalige Verbreitung von Hanf, Flachs und Biber

Ergebnisse einer sprachwissenschaftlich-kulturhistorischen Analyse von Örtlichkeitsnamen in Österreich

Theresa Hohenauer




Forschungsprojekt: „Werkzeuge für Modelle einer nachhaltigen Raumnutzung“

Projektlaufzeit: 2009 bis 2011

Projektpartner:









Dieses Projekt wird über das Forschungsprogramm proVISION vom Bundesministerium für Wissenschaft und Forschung und dem Bundesministerium für Land- und Forstwirtschaft, Umwelt und Wasserwirtschaft finanziert.






Ausgangslage + Zielsetzung

- Erhebung von Landnutzung und Indikatoren für Biodiversität anhand von Toponymen
- Gegenstand der Analyse:
 - Lein od. Flachs (*Linum usitatissimum* L., mhd. *har*, slaw. *močidlo* 'Sumpf, Flachsrüste')
 - Hanf (*Cannabis sativa* L., mhd. *hanef*, *hanif*)
 - Biber (*Castor fiber*, mhd. *biber*)
- Ehem. Anbaugelände, Vorkommen



Quellen: Vollständigkeit + Unvollständigkeit


- Austrian Map
- Historische Ortsnamenbücher
- Vorarlberger Flurnamenbuch
- Historische Kartenwerke des Donauraums in Niederösterreich und Wien
- Ortsverzeichnis Statistik Austria
- Online Telefonbuch Herold



Quellen: kulturhistorische Aspekte

Beispielsweise:

- Archäobotanische Funde
- Dissertationen
- Mundartwörterbücher
- Hauptkatalog des Wörterbuchs der bairischen Mundarten in Österreich am DINAMLEX



Kategorien

- 143 Namen erhoben
- Einteilung in drei Kategorien
 - Siedlungsnamen (SN)
 - Flurnamen (FIN)
 - Gewässernamen (GN)
 - * Familiennamen (FamN) als Dokumentation von Vorkommen und Verarbeitung

OAW Österreichische Akademie der Wissenschaften

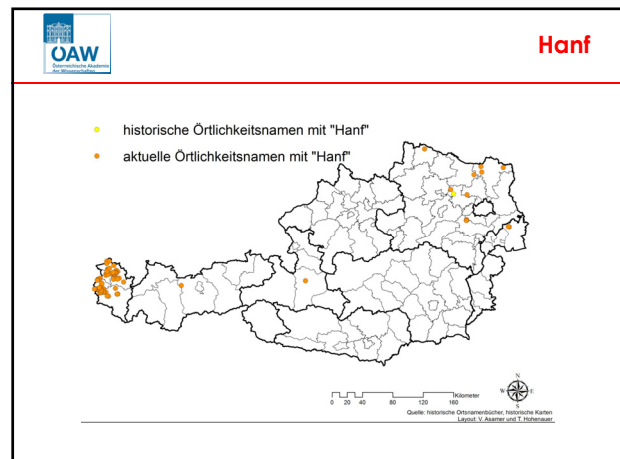
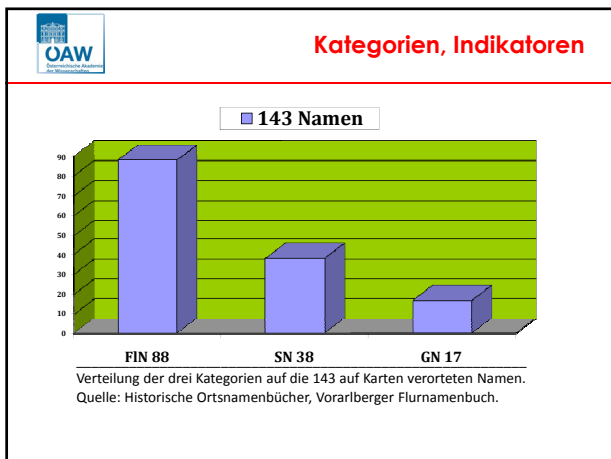
Indikatoren

- **Indikatoren für folgende Benennungsmotive:**
 - Hinweis auf
 - (Land)Nutzung
 - Verarbeitungsschritt
 - Regionales Vorkommen

OAW Österreichische Akademie der Wissenschaften

Kategorien, Indikatoren

Kategorie	Name/Indikator	Benennungsmotiv
SN	FLACHSBERG (Amstetten/ Zeillern)	Landnutzung
GN	HANEFBACH (Baden/Alland)	Landnutzung
FIN	GRAMLASTA (Bludenz/Bürs)	Verarbeitungsschritt



OAW Österreichische Akademie der Wissenschaften

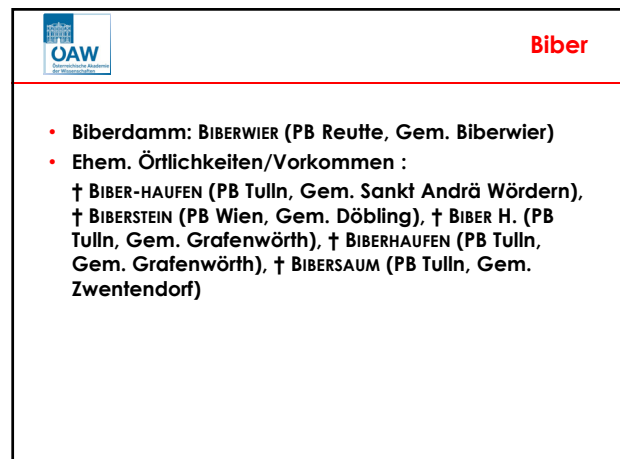
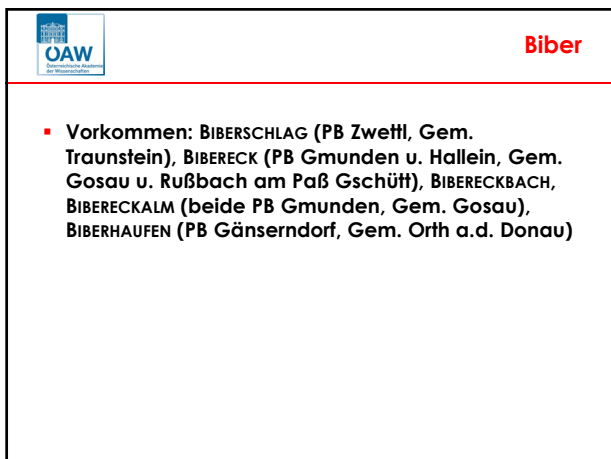
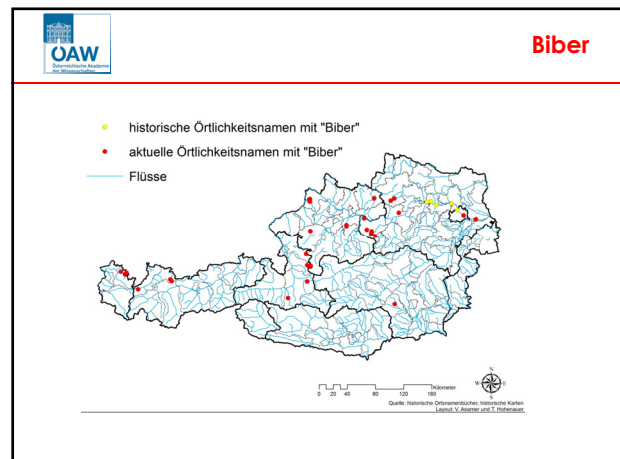
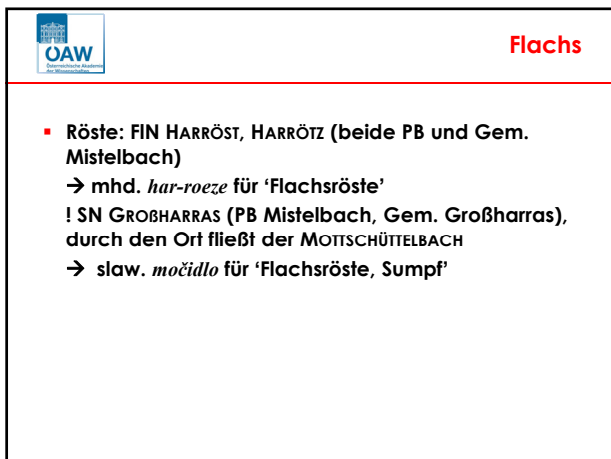
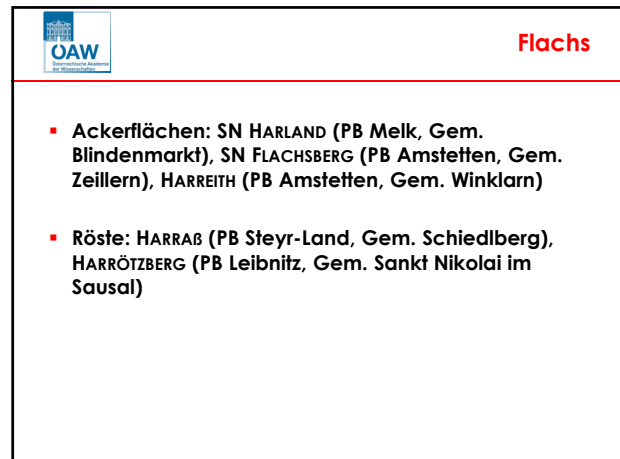
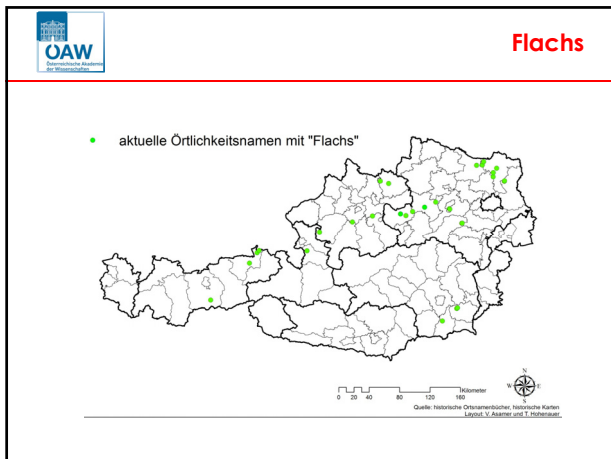
Hanf


- **Ackerparzellen:** BN HANFLENDER (PB Bludenz, Gem. Raggal), FIN HANFLAND (PB Feldkirch, Gem. Dünserberg), HANFWIES (PB Bregenz, Gem. Buch), HANFTAL (PB Mistelbach, Gem. Großkrut)
- **Röste:** HANEFRÖTZ (PB Korneuburg, Gem. Hausleiten): mhd. *hanef, hanif* und *roetze* 'Röste'

OAW Österreichische Akademie der Wissenschaften

Hanf

- **Dörren:** BADSTUBE (PB Feldkirch, Gem. Schlins)
- **Brecheln:** FIN GRAMLASTA (PB Bludenz, Gem. Bürs): *Gramme* alemannische Bezeichnung für 'Hanfbreche'
- **Hanfriebe:** Fin RIEBE (PB und Gem. Dornbirn)



 **Familiennamen**

▪ Berufsnamen, Übernamen

- Leiner
- Leinweber
- Leinwather
- Harlander
- Biber
- Biber

 **Kulturhistorische Aspekte**

Rutze Hanfbutz Harsamköchlein

Bibergeil Linsleinbolle Leinsat Apotheke zum Biber

 hanfen Biberbann Schwingen Hänfling

Biberstrumpf Wergzöpfe biberhären

 harfangen Biberfuß Biberburg

 Brecheloch harraufen

Fastenspeise harwen Hanfjahr Özelten